



sedus

BEZUGSMATERIALIEN

COVERING MATERIAL

REVÊTEMENTS

BEKLEDINGSSTOFFEN

RIVESTIMENTI

TAPIZADOS

sedus.com

Programmspezifische Ausstattungen entnehmen Sie bitte den gültigen Preislisten. Die in dieser Karte abgebildeten Muster sind den Originalen nachempfunden. Etwaige Farbabweichungen sind drucktechnisch bedingt, können kein Reklamationsgrund sein und schließen einen Umtausch aus.

You can see layouts for specific ranges in the relevant price lists. The sample colours pictured in this card are representations of the originals. There could be slight colour differences due to the printing technique, therefore claims cannot be made for product exchange based on a choice made from this card.

Pour toute exécution spéciale, veuillez consulter les listes de prix en vigueur. La reproduction photographique des échantillons de tissus de cette carte a été réalisée d'après des tissus originaux. Toute légère différence de teinte, éventuelle, peut provenir du procédé d'impression. Aucune réclamation et aucun échange ne pourront être formulés pour ces différences naturelles.

Specifieke uitvoeringen van programma's vindt u in de geldige prijslijsten. De voorbeelden van de houtsoorten van deze kaart kunnen slechts bij benadering het origineel weergeven. Eventuele kleurafwijkingen zijn onvermijdbaar door natuurgebonden toleranties en kunnen geen grond voor reclamaties zijn en sluiten derhalve omruiling uit.

Per le specifiche varianti consultare i listini prezzi attualmente in vigore. I campioni illustrati in questa cartella corrispondono agli originali. Eventuali differenze di colore sono dovute a motivi tecnici di stampa. Pertanto non si accettano reclami e si escludono possibilità di sostituzioni.

Podrá encontrar las variantes específicas de cada producto en las tarifas de precio vigentes. Las muestras impresas en este prospecto son copia de los originales. Las ligeras variaciones que puedan existir son debidas a la impresión y no se consideran motivo de reclamación, ni cambio.

*Die Schwerentflammbarkeit hängt vom verwendeten Polsteraufbau ab. Informationen über den verwendeten Polsteraufbau sind in der Regel über die Prüfberichte des Herstellers erhältlich.

The flame resistance depends on the upholstery structure used. Information on the upholstery structure is usually available in the manufacturer's test reports.

La résistance au feu dépend du revêtement utilisé. Les informations sur le revêtement utilisé sont généralement disponibles dans les rapports d'essais du fabricant.

De vlamvertragende eigenschappen hangen af van de gebruikte stofferingsopbouw. Informatie over de gebruikte stofferingsopbouw vindt u gewoonlijk in de testrapporten van de fabrikant.

La resistenza al fuoco dipende dalle caratteristiche dell'imbottitura e rivestimento utilizzati. Le informazioni su tali caratteristiche sono solitamente disponibili nei rapporti di prova del produttore.

El nivel de inflamabilidad depende de la estructura del acolchado utilizado. La información sobre la estructura del acolchado utilizado suele estar disponible en los informes de certificación del fabricante.

Index

Leder (0)	Leather (0)	Cuir (0)	Leder (0)	Pelle (0)	Piel (0)	4-5
					open up modern classic	6-7
Lederimitat (4)	Vinyl (4)	Simil cuir (4)	Lederimitatie (4)	Similpelle (4)	Imitación piel (4)	8-9
Stoffe	Fabrics	Tissus	Stoffen	Tessuti	Tejidos	10-41
					Breeze Fusion (1)	10-11
					Tempt (2)	12-13
					Milano (2)	14-15
					Remix (2)**	16-17
					Nobel (2)	18-19
					Cyber (4)	20-21
					Cura (4)	22-23
					Connect (4)	24-25
					Pure (4)	26-27
					Fame (4)**	28-29
					Step / Step Melange (4)	30-31
					Atlantic (9)	32-33
					Nova (9)	34-35
					Phoenix (9)	36-37
					Era (9)	38-39
					One (9)	40-41
Stellwände	Screens	Cloisons	Scheidingswanden	Pareti divisorie	Mamparas	42-47
					Sophie Screen (9)	42-43
					Atlantic Screen (9)	44-45
					Era Screen (9)	46-47
Membran	Membrane	Résille	Membraan	Membrana	Membrana	48-71
					netwin	48-49
					quarterback	50-51
					black dot net	52-53
					black dot air	54-55
					open mind / open up	56-57
					se:motion net	58-59
					se:flex	60-61
					se:joy	62-63
					se:fit	64-65
					se:flair	66-67
					se:kit	68-69
					se:air	70-71

** Kein Einsatz chemischer Mottenschutzmittel, nicht gegen Wollschädlinge geschützt.

Chemical moth repellents have not been used, not protected against wool pests.

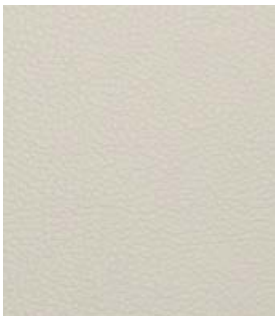
Aucun emploi de produit chimique anti-mites ; non traité contre les parasites de la laine.

Geen chemisch anti mottenmiddel gebruikt, niet beschermd tegen wol ongedierte.

Nessun impiego di prodotti chimici antitarne, non protetto contro i parassiti della lana.

Sin productos químicos antipolillas. No protegido contra plagas del algodón.

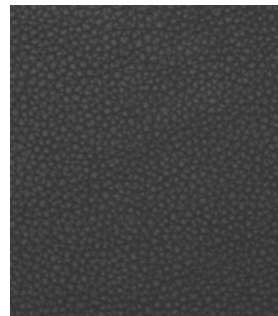
Leder (0)



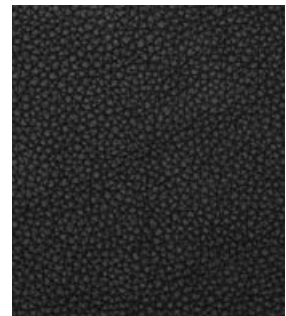
PL102



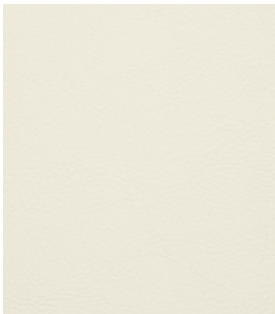
PL103



PL104



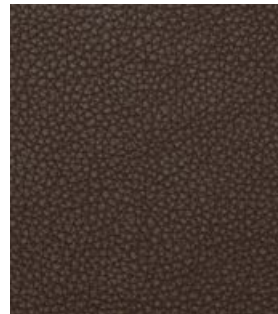
PL101



PL105



PL106



PL107



PL108



PL109



PL110



PL111



PL112



PL113



PL114

Leder ist ein Naturprodukt. Natürliche Merkmale wie Insektenstiche, kleine Verwachsungen und Farbschattierungen geben dem Material seine unverwechselbare Note. Sie beweisen die Echtheit und Einmaligkeit und können daher nicht Grund einer Reklamation sein.

Stärke: ca. 1,2 mm

Reibechtheit (EN ISO 11640): 500 Touren trocken ≥ 4 ; 250 Touren nass $\geq 3-4$;

80 Touren Schweiß pH9 $\geq 3-4$

Lichtehtheit (EN ISO 105-B02): ≥ 5

Erfüllt folgende **Brandschutznormen***: EN 1021, part 1 & 2

Leather is a natural product. Natural features such as insect bites, small deformities and colour shading give the material its distinctive character. The leather's authentic character is thus not grounds for complaint.

Thickness: approx. 1.2 mm

Fastness to abrasion (EN ISO 11640): 500 cycles dry ≥ 4 ; 250 cycles wet $\geq 3-4$;

80 cycles sweat pH9 $\geq 3-4$

Light fastness (EN ISO 105-B02): ≥ 5

Meets the following **Fire Resistance Standards***: EN 1021, part 1 & 2

Le cuir est un produit naturel pouvant comporter des aspérités dues aux piqûres d'insectes et blessures de l'animal. Les nuances issues de ces aspérités confèrent au cuir une note inimitable et unique. Elles prouvent sa valeur originale et authentique, et ne peuvent faire l'objet d'aucune contestation.

Épaisseur : env. 1,2 mm

Résistance à la friction (EN ISO 11640) : 500 tours secs ≥ 4 ; 250 tours humides $\geq 3-4$;

80 tours sudation pH9 $\geq 3-4$

Tenue à la lumière (EN ISO 105-B02) : ≥ 5

Répond aux normes **anti-feu*** : EN 1021, part 1 & 2

Leder is een natuurprodukt. Natuurlijke kenmerken zoals beschadigingen door insectenbeten kunnen nimmer aanleiding zijn voor reclamatie.

Dikte: ca. 1,2 mm

Wrijvingsechtheid (EN ISO 11640): 500 toeren droog ≥ 4 ; 250 toeren nat $\geq 3-4$;

80 toeren zweet pH9 $\geq 3-4$

Lichtehtheid (EN ISO 105-B02): ≥ 5

Beantwoordt aan de volgende **brandveiligheidsnormen***: EN 1021, part 1 & 2

La pelle è un prodotto naturale. Le irregolarità naturali della pelle, punture di insetti, piccole cicatrici e variazioni di colore confermano l'autenticità del materiale e la sua particolarità. Pertanto non sono motivo di reclamo.

Spessore: ca. 1,2 mm

Resistenza all'usura (EN ISO 11640): 500 cicli asciutto ≥ 4 ; 250 cicli bagnato $\geq 3-4$;

80 cicli sudore pH9 $\geq 3-4$

Solidità alla luce (EN ISO 105-B02): ≥ 5

Rispetta le seguenti **norme anticombustione***: EN 1021, part 1 & 2

La piel es un producto natural. Pequeñas marcas naturales en la superficie o el color le dan su toque personal a cada pieza. Demuestran la autenticidad y naturalidad de la piel y no pueden ser por ello motivo de reclamaciones.

Espesor: aprox. 1,2 mm

Resistencia al frotamiento (EN ISO 11640): 500 ciclos en seco ≥ 4 ;

250 ciclos en mojado $\geq 3-4$; 80 ciclos con sudor pH9 $\geq 3-4$

Resistencia a la luz (EN ISO 105-B02): ≥ 5

El material cumple con las **normas de resistencia al fuego***: EN 1021, part 1 & 2

open up modern classic



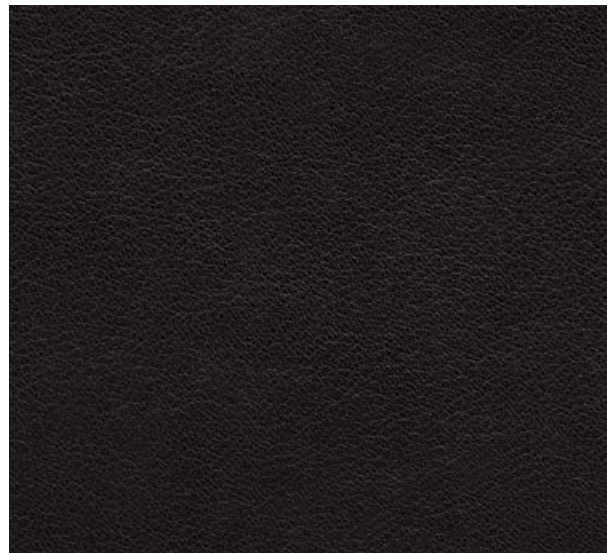
06C



06B



06D



06S

Zusammensetzung: Hochwertiges, ungeprägtes Anilinleder
Stärke: ca. 0,9–1,1 mm
Reibecktheit nass/trocken (DIN 54021): $\geq 3/\geq 3$
Lichtechtheit (EN ISO 105-B02): ≥ 3
Erfüllt folgende **Brandschutznormen***: EN 1021, part 1 & 2

Composition: high quality, unembossed aniline leather
Thickness: 0.9–1.1 mm
Fastness to abrasion wet/dry (DIN 54021): $\geq 3/\geq 3$
Light fastness (EN ISO 105-B02): ≥ 3
Meets the following **Fire Resistance Standards***:
EN 1021, part 1 & 2

Composition : qualité supérieure, cuir aniline avec relief
Épaisseur : 0,9–1,1 mm
Résistance à la friction à sec/humide (DIN 54021) : $\geq 3/\geq 3$
Tenue à la lumière (EN ISO 105-B02) : ≥ 3
Répond aux normes **anti-feu*** : EN 1021, part 1 & 2

Samenstelling: hoogwaardig anilineleder, **Dikte:** 0,9–1,1 mm
Wrijvingsechtheid nat/droog (DIN 54021): $\geq 3/\geq 3$
Lichtechtheid (EN ISO 105-B02): ≥ 3
Beantwoordt aan de volgende **brandveiligheidsnormen***:
EN 1021, part 1 & 2

Composizione: pelle pregiata all'anilina, **Spessore:** 0,9–1,1 mm
Resistenza allo sfregamento
bagnato/asciutto (DIN 54021): $\geq 3/\geq 3$
Solidità alla luce (EN ISO 105-B02): ≥ 3
Rispetta le seguenti **norme anticombustione***:
EN 1021, part 1 & 2

Composició: piel de anilina de alta calidad sin repujar
Espesor: 0,9–1,1 mm
Resistencia al frotamiento mojado/seco (DIN 54021): $\geq 3/\geq 3$
Resistencia a la luz (EN ISO 105-B02): ≥ 3
El material cumple con las **normas de resistencia al fuego***:
EN 1021, part 1 & 2

Dieses vollnarbige, ungeprägte reine Anilinleder zeichnet sich durch hervorragende Weichheits- und Griffeigenschaften besonders aus. Sämtliche Naturmerkmale wie Vernarbungen etc. bleiben erhalten und verleihen diesem naturbelassenen Leder seine unverfälschte und offenporige Optik. Sämtliche Farb- und Strukturunterschiede sind ebenfalls ein Zeichen dieser hochwertigen Lederqualität. Für die Alltagsreinigung genügt es, das Leder gelegentlich mit einem Staubwedel oder einem trockenen Staubtuch zu entstauben. Flecken können zusätzlich mit einem leicht angefeuchteten Frotteetuch gesäubert werden. Im Anschluss sofort den angefeuchteten Bereich mit Kaltluft aus einem Föhn trocknen, damit keine Wasserränder entstehen. Leichte Verschmutzungen mit weichem Wolllappen abreiben. Bei stärkerer Verschmutzung nur Pflegemittel für anilingefärbtes Leder verwenden. Bei schwierigen Flecken ist es immer besser, zuerst einen Fachbetrieb (z. B. Lederzentrum.de) zu kontaktieren. Anilinleder nicht der direkten Sonneneinstrahlung aussetzen.

This full grain, unembossed pure aniline leather is particularly notable for its outstanding softness and tactile properties. All natural characteristics such as scarring etc. are preserved and give this natural leather its authentic and open-pored look. All colour and structural differences are also a sign of this superior leather quality. For everyday cleaning it is sufficient to occasionally dust off the leather with a feather duster or a dry dust cloth. Stains can be additionally cleaned with a slightly damp terry towel. Then immediately dry the moistened area with cold air from a hair dryer to prevent water stains. Rub off light soiling with a soft woollen cloth. Heavier soiling should only be treated with cleaners designed for aniline dyed leather. For difficult stains it is always better to contact a specialist first (e.g. Lederzentrum.de). Do not expose aniline leather to direct sunshine.

Ce pur cuir aniline pleine fleur non gaufré se distingue par une excellente souplesse et offre un toucher particulièrement agréable. Toutes les caractéristiques naturelles telles que les cicatrices, etc. restent conservées et confèrent à ce cuir naturel un look authentique avec ses pores ouvertes. Toutes les différences de couleur et de structure sont également un signe de la haute qualité de ce cuir. Pour le nettoyage quotidien, il suffit de dépeussier de temps à autres le cuir avec un plumeau ou un chiffon à poussière sec. Les taches s'enlèvent à l'aide d'une serviette éponge légèrement humidifiée. Sécher ensuite immédiatement la zone humidifiée avec un sèche-cheveux réglé sur « froid » afin d'éviter l'apparition d'auréoles. Frotter les salissures légères avec un chiffon de laine doux. Pour les salissures plus importantes, utiliser exclusivement un produit d'entretien pour cuir teinté à l'aniline. En cas de taches rebelles, il est toujours préférable de contacter tout d'abord un spécialiste (p. ex. Lederzentrum.de). Ne pas exposer le cuir aniline aux rayons directs du soleil.

Dit volnerf, ongeperste pure anilineleder wordt met name gekenmerkt door uitstekende eigenschappen wat betreft soepelheid en grip. Alle natuurlijke kenmerken, zoals littekens enz. blijven behouden en geven dit natuurlijke leder zijn authentieke uitstraling met open poriën. Alle kleur- en structuurverschillen zijn eveneens een teken van deze hoogwaardige lederkwaliteit. Voor de dagelijkse reiniging is het voldoende om het leder af en toe met een stoffer of een droge stofdoek af te nemen. Vlekken kunnen bovendien met een licht bevochtigde badstofdoek worden gereinigd. Meteen daarna het bevochtigde bereik met koude lucht uit een föhn drogen om te voorkomen dat er waterkringen ontstaan. Lichte vervuilingen met een zachte wollen doek wegvegen. Bij zwaardere vervuiling alleen onderhoudsmiddelen voor anilinegekleurd leder gebruiken. Bij moeilijkere vlekken is het altijd beter om eerst contact op te nemen met een vakbedrijf (bijv. Lederzentrum.de). Anilineleder niet blootstellen aan direct zonlicht.

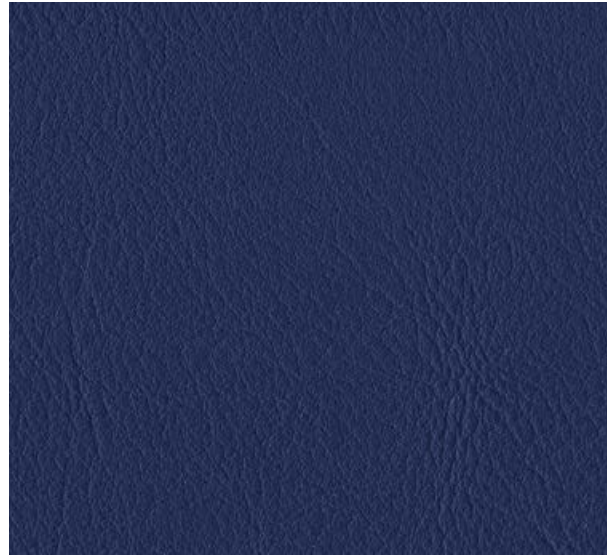
Questa vera pelle all'anilina zigrinata e non stampata si contraddistingue in modo particolare per la straordinaria morbidezza e per l'effetto al tatto. Tutte le caratteristiche naturali come le cicatrici sono mantenute e conferiscono a questa pelle non trattata il suo aspetto genuino e poroso. Anche le differenze di colore e struttura sono un segno della qualità pregiata della pelle. Per la pulizia ordinaria è sufficiente spolverare di tanto in tanto con un piumino o con un panno asciutto. Le macchie possono essere rimosse con un asciugamano leggermente inumidito. Dopodiché, per evitare la formazione di aloni, asciugare subito la zona umida con un fon, utilizzando l'aria fredda. I piccoli residui di sporco possono essere rimossi con uno strofinaccio. In caso di sporco più persistente, utilizzare solo detergenti per la pelle colorata all'anilina. Per le macchie più ostinate è sempre meglio contattare prima un'azienda specializzata (ad es. Lederzentrum.de). Non esporre la pelle all'anilina direttamente ai raggi solari.

Esta auténtica piel anilina plena flor sin estampar destaca especialmente por una suavidad y un tacto extraordinarios. Todas las características naturales, como las marcas, etc., se mantienen y dotan a esta piel natural su aspecto auténtico y de poros abiertos. Todas las diferencias en el color y la estructura son una muestra más de la excelente calidad de esta piel. Para la limpieza diaria es suficiente con eliminar de vez en cuando el polvo de la piel con un plumero o con un paño seco para el polvo. Las manchas se pueden eliminar con un paño de tejido de rizo ligeramente humedecido. A continuación secar inmediatamente la zona húmeda con un secador para evitar que se queden las manchas de agua. Frotar con un paño suave de lana para eliminar la suciedad leve. En el caso de suciedad más intensa usar sólo productos para el cuidado de la piel coloreada con anilina. En caso de manchas difíciles siempre es mejor ponerse en contacto antes con una empresa especializada (p. ej. Lederzentrum.de). No exponer la piel anilina a la radiación solar directa.

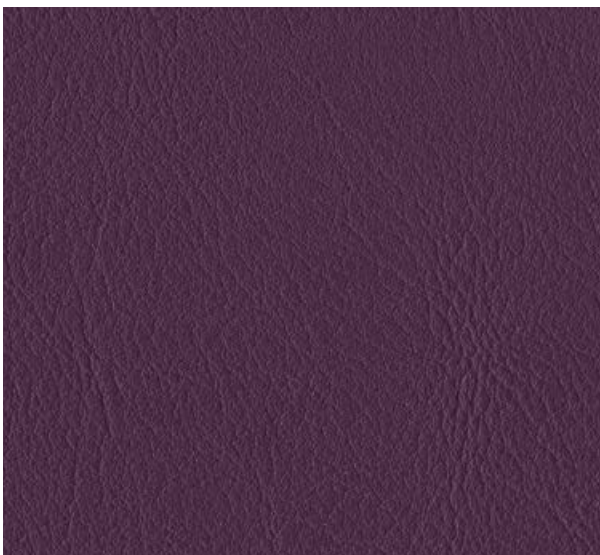
Lederimitat (4)



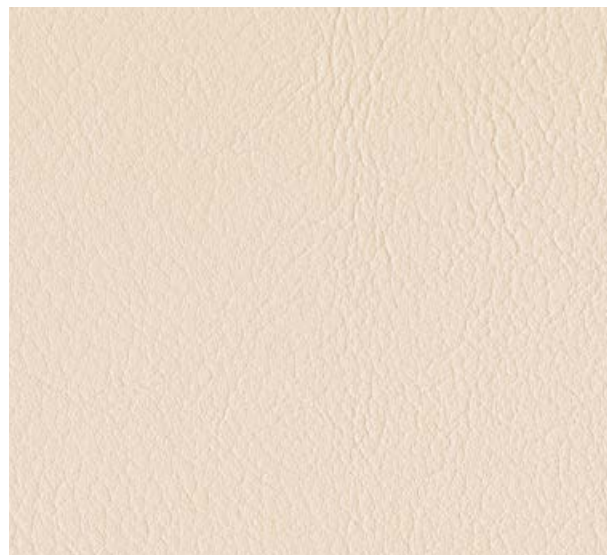
4KP



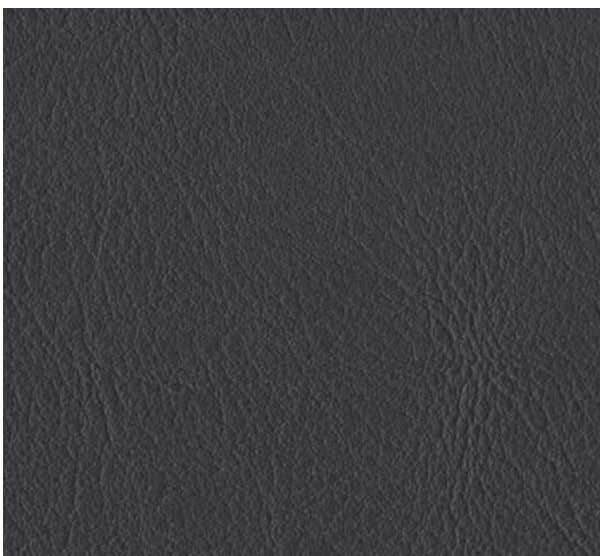
4KO



4KQ



4KN



4KM



4KL

Material:

84 % Deckschicht (80 % natürliche und nachwachsende, 20 % erdölbasierte Rohstoffe)

16 % Trägermaterial: Bio-Baumwolle

Gewicht: 1.015 g/lfm

Breite: 137 cm

Scheuertouren (EN ISO 12947-2, Martindale): 150.000

Reibechtheit nass/trocken (EN ISO 105-X12): 4-5/4-5

Lichtehtheit (EN ISO 105-B02): 5

Erfüllt folgende **Brandschutznormen***: EN 1021, part 1 & 2

Material:

84 % top layer (80 % natural and renewable, 20 % petroleum-based raw materials)

16 % substrate: organic cotton

Weight: 1,015 g/lin m

Width: 137 cm

Abrasion resistance (EN ISO 12947-2, Martindale): 150,000 cycles

Fastness to abrasion wet/dry (EN ISO 105-X12): 4-5/4-5

Light fastness (EN ISO 105-B02): 5

Meets the following **Fire Resistance Standards***: EN 1021, part 1 & 2

Composition :

84 % couche de recouvrement (80 % de matières premières naturelles et renouvelables,

20 % de matières premières à base d'huile), 16 % de matériaux porteurs : coton biologique

Poids : 1.015 g/ml

Largeur : 137 cm

Nombre de tours d'abrasion (EN ISO 12947-2, Martindale) : 150.000

Résistance à la friction à sec/humide (EN ISO 105-X12) : 4-5/4-5

Tenue à la lumière (EN ISO 105-B02) : 5

Répond aux normes **anti-feu*** : EN 1021, part 1 & 2

Materiaal:

84 % bedekking (80 % natuurlijk en bijkleurend, 20 % aardolie gebaseerde grondstof)

16 % dragermateriaal: bio-katoen

Gewicht: 1.015 g/str.m

Breedte: 137 cm

Aantal toeren (EN ISO 12947-2, Martindale): 150.000

Wrijvingsechtheid nat/droog (EN ISO 105-X12): 4-5/4-5

Lichtehtheid (EN ISO 105-B02): 5

Beantwoordt aan de volgende **brandveiligheidsnormen***: EN 1021, part 1 & 2

Materiale:

84 % superficie (80 % naturale e rinnovabile, 20 % materie prime derivate da petrolio)

16 % supporto in cotone bio

Peso: 1.015 g/m

Larghezza: 137 cm

Resistenza all'usura (EN ISO 12947-2, Martindale): 150.000

Resistenza allo sfregamento bagnato/asciutto (EN ISO 105-X12): 4-5/4-5

Solidità alla luce (EN ISO 105-B02): 5

Rispetta le seguenti **norme anticombustione***: EN 1021, part 1 & 2

Material:

84 % capa exterior (80 % natural y reciclable, 20 % materias primas derivadas del petroleo)

16 % capa interior; algodón orgánico

Peso: 1.015 g/m.l.

Ancho: 137 cm

Ciclos de frotamiento (EN ISO 12947-2, Martindale): 150.000

Resistencia a la abrasión mojado/seco (EN ISO 105-X12): 4/5/4-5

Resistencia a la luz (EN ISO 105-B02): 5

El material cumple con las **normas de resistencia al fuego***: EN 1021, part 1 & 2

Breeze Fusion (1)



BF4003



BF4001



BF4938



BF4004



BF4302



BF4930



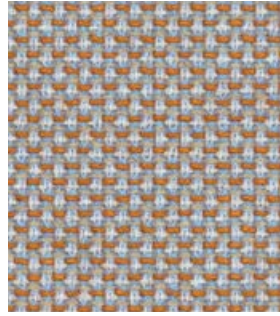
BF4935



BF4602



BF4303



BF4301



BF4102



BF4002



BF4104

Material: 88% New Zealand Wolle, 12% Polyamid
Gewicht: 590 g/lfm
Breite: 140 cm
Scheuertouren (EN ISO 12947-2, Martindale): 100.000
Pilling/Knötchenbildung (EN ISO 12945-2): 4-5
Reibechtheit nass/trocken (EN ISO 105-X12): 4-5/4-5
Lichtecktheit (EN ISO 105-B02): 5-7
Erfüllt folgende **Brandschutznormen***: EN 1021, part 1 & 2;
BS 5852 Part 1 0,1; CA TB 117-2013; Class Uno UNI 9175 Class 1 I EMME

Material: 88% New Zealand Wool, 12% polyamide
Weight: 590 g/lin m
Width: 140 cm
Abrasion resistance (EN ISO 12947-2, Martindale): 100,000 cycles
Pilling (EN ISO 12945-2): 4-5
Fastness to abrasion wet/dry (EN ISO 105-X12): 4-5/4-5
Light fastness (EN ISO 105-B02): 5-7
Meets the following **Fire Resistance Standards***: EN 1021, part 1 & 2;
BS 5852 Part 1 0,1; CA TB 117-2013; Class Uno UNI 9175 Class 1 I EMME

Composition : 88 % laine New Zealand, 12 % polyamide
Poids : 590 g/ml
Largeur : 140 cm
Nombre de tours d'abrasion (EN ISO 12947-2, Martindale) : 100.000
Boulochage (EN ISO 12945-2) : 4-5
Résistance à la friction à sec/humide (EN ISO 105-X12) : 4-5/4-5
Tenue à la lumière (EN ISO 105-B02) : 5-7
Répond aux normes **anti-feu*** : EN 1021, part 1 & 2;
BS 5852 Part 1 0,1; CA TB 117-2013; Class Uno UNI 9175 Class 1 I EMME

Materiaal: 88% New Zealand wol, 12% polyamide
Gewicht: 590 g/str.m
Breedte: 140 cm
Aantal toeren (EN ISO 12947-2, Martindale): 100.000
Pluizen (EN ISO 12945-2): 4-5
Wrijvingsechtheid nat/droog (EN ISO 105-X12): 4-5/4-5
Lichtecktheid (EN ISO 105-B02): 5-7
Beantwoordt aan de volgende **brandveiligheidsnormen***: EN 1021, part 1 & 2;
BS 5852 Part 1 0,1; CA TB 117-2013; Class Uno UNI 9175 Class 1 I EMME

Materiale: 88% lana New Zealand; 12% poliammide
Peso: 590 g/m
Larghezza: 140 cm
Resistenza all'usura (EN ISO 12947-2, Martindale): 100.000
Pilling (EN ISO 12945-2): 4-5
Resistenza allo sfregamento bagnato/asciutto (EN ISO 105-X12): 4-5/4-5
Solidità alla luce (EN ISO 105-B02): 5-7
Rispetta le seguenti **norme anticombustione***: EN 1021, part 1 & 2;
BS 5852 Part 1 0,1; CA TB 117-2013; Class Uno UNI 9175 Class 1 I EMME

Material: 88% lana New Zealand, 12% poliamida
Peso: 590 g/m.l.
Ancho: 140 cm
Ciclos de frotamiento (EN ISO 12947-2, Martindale): 100.000
Pilling/frisado (EN ISO 12945-2): 4-5
Resistencia a la abrasión mojado/seco (EN ISO 105-X12): 4-5/4-5
Resistencia a la luz (EN ISO 105-B02): 5-7
El material cumple con las **normas de resistencia al fuego***:
EN 1021, part 1 & 2; BS 5852 Part 1 0,1; CA TB 117-2013; Class Uno UNI 9175 Class 1 I EMME

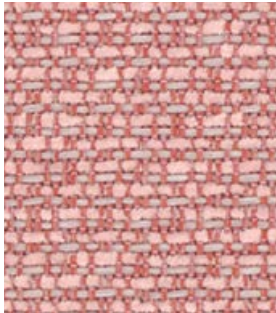
Tempt (2)



TE61169



TE65076



TE64118



TE60152



TE66129



TE66130



TE60900



TE60153

Material: 100 % Polyester
Gewicht: 504 g/lfm
Breite: 140 cm
Scheuertouren (EN ISO 12947-2, Martindale): 90.000
Pilling/Knötchenbildung (EN ISO 12945-2): 4-5
Reibechtheit nass/trocken (EN ISO 105-X12): 4-5/4-5
Lichtecktheit (EN ISO 105-B02): 5-8
Erfüllt folgende **Brandschutznormen***: EN 1021, part 1 & 2;
BS 5852 Part 1 0,1; CA TB 117-2013

Material: 100 % polyester
Weight: 504 g/lin m
Width: 140 cm
Abrasion resistance (EN ISO 12947-2, Martindale): 90,000 cycles
Pilling (EN ISO 12945-2): 4-5
Fastness to abrasion wet/dry (EN ISO 105-X12): 4-5/4-5
Light fastness (EN ISO 105-B02): 5-8
Meets the following **Fire Resistance Standards***: EN 1021, part 1 & 2;
BS 5852 Part 1 0,1; CA TB 117-2013

Composition : 100 % polyester
Poids : 504 g/ml
Largeur : 140 cm
Nombre de tours d'abrasion (EN ISO 12947-2, Martindale) : 90.000
Boulochage (EN ISO 12945-2) : 4-5
Résistance à la friction à sec/humide (EN ISO 105-X12) : 4-5/4-5
Tenue à la lumière (EN ISO 105-B02) : 5-8
Répond aux normes **anti-feu*** : EN 1021, part 1 & 2;
BS 5852 Part 1 0,1; CA TB 117-2013

Materiaal: 100 % polyester
Gewicht: 504 g/str.m
Breedte: 140 cm
Aantal toeren (EN ISO 12947-2, Martindale): 90.000
Pluizen (EN ISO 12945-2): 4-5
Wrijvingsechtheid nat/droog (EN ISO 105-X12): 4-5/4-5
Lichtecktheid (EN ISO 105-B02): 5-8
Beantwoordt aan de volgende **brandveiligheidsnormen***:
EN 1021, part 1 & 2; BS 5852 Part 1 0,1; CA TB 117-2013

Materiale: 100 % poliestere
Peso: 504 g/m
Larghezza: 140 cm
Resistenza all'usura (EN ISO 12947-2, Martindale): 90.000
Pilling (EN ISO 12945-2): 4-5
Resistenza allo sfregamento bagnato/asciutto (EN ISO 105-X12): 4-5/4-5
Solidità alla luce (EN ISO 105-B02): 5-8
Rispetta le seguenti **norme anticombustione***:
EN 1021, part 1 & 2; BS 5852 Part 1 0,1; CA TB 117-2013

Material: 100 % poliester
Peso: 504 g/m.l.
Ancho: 140 cm
Ciclos de frotamiento (EN ISO 12947-2, Martindale): 90.000
Pilling/frisado (EN ISO 12945-2): 4-5
Resistencia a la abrasión mojado/seco (EN ISO 105-X12): 4-5/4-5
Resistencia a la luz (EN ISO 105-B02): 5-8
El material cumple con las **normas de resistencia al fuego***:
EN 1021, part 1 & 2; BS 5852 Part 1 0,1; CA TB 117-2013

Milano (2)



MI9101



MI9108



MI9809



MI9210



MI9451



MI9427



MI9494



MI9407



MI9698



MI9656



MI9607



MI9725



MI9390



MI9330



MI9734

Material: 100 % Polyester (Trevira CS); **Gewicht:** 525 g/lfm; **Breite:** 140 cm
Scheuertouren (EN ISO 12947-2, Martindale): 80.000
Pilling/Knötchenbildung (EN ISO 12945-2): 5
Reibechtheit nass/trocken (EN ISO 105-X12): 4/5
Lichtechtheit (EN ISO 105-B02): 6
Erfüllt folgende **Brandschutznormen***: UNI 9174 - 8456 Class C1; UNI 9175 Class 1 IM;
4102 Class B1; NF 92501-7 Class M1; NF D 60013 Class AM18; EN 1021-1 & 2; BS Crib 5;
BS 7176 Class Medium Hazard; EN 13773 Class 1; OENORM 3800-1 Class B1,Q1,TR1;
California TB117; USA NFPA 701; USA NFPA 260; IMO Part 8 Upholstery

Material: 100 % polyester (Trevira CS); **Weight:** 525 g/lin m; **Width:** 140 cm
Abrasion resistance (EN ISO 12947-2, Martindale): 80,000 cycles
Pilling (EN ISO 12945-2): 5
Fastness to abrasion wet/dry (EN ISO 105-X12): 4/5
Light fastness (EN ISO 105-B02): 6
Meets the following **Fire Resistance Standards***: UNI 9174 - 8456 Class C1; UNI 9175 Class 1 IM;
4102 Class B1; NF 92501-7 Class M1; NF D 60013 Class AM18; EN 1021-1 & 2; BS Crib 5;
BS 7176 Class Medium Hazard; EN 13773 Class 1; OENORM 3800-1 Class B1,Q1,TR1;
California TB117; USA NFPA 701; USA NFPA 260; IMO Part 8 Upholstery

Composition : 100 % polyester (Trevira CS) ; **Poids :** 525 g/ml ; **Largeur :** 140 cm
Nombre de tours d'abrasion (EN ISO 12947-2, Martindale) : 80.000
Boulochage (EN ISO 12945-2) : 5
Résistance à la friction à sec/humide (EN ISO 105-X12) : 4/5
Tenue à la lumière (EN ISO 105-B02) : 6
Répond aux normes **anti-feu*** : UNI 9174 - 8456 Class C1; UNI 9175 Class 1 IM;
4102 Class B1; NF 92501-7 Class M1; NF D 60013 Class AM18; EN 1021-1 & 2; BS Crib 5;
BS 7176 Class Medium Hazard; EN 13773 Class 1; OENORM 3800-1 Class B1,Q1,TR1;
California TB117; USA NFPA 701; USA NFPA 260; IMO Part 8 Upholstery

Materiaal: 100 % polyester (Trevira CS); **Gewicht:** 525 g/str.m; **Breedte:** 140 cm
Aantal toeren (EN ISO 12947-2, Martindale): 80.000
Pluizen (EN ISO 12945-2): 5
Wrijvingsechtheid nat/droog (EN ISO 105-X12): 4/5
Lichtechtheid (EN ISO 105-B02): 6
Beantwoordt aan de volgende **brandveiligheidsnormen***: UNI 9174 - 8456 Class C1;
UNI 9175 Class 1 IM; 4102 Class B1; NF 92501-7 Class M1; NF D 60013 Class AM18; EN 1021-1 & 2;
BS Crib 5; BS 7176 Class Medium Hazard; EN 13773 Class 1; OENORM 3800-1 Class B1,Q1,TR1;
California TB117; USA NFPA 701; USA NFPA 260; IMO Part 8 Upholstery

Materiale: 100 % poliestere (Trevira CS); **Peso:** 525 g/m; **Larghezza:** 140 cm
Resistenza all'usura (EN ISO 12947-2, Martindale): 80.000
Pilling (EN ISO 12945-2): 5
Resistenza allo sfregamento bagnato/asciutto (EN ISO 105-X12): 4/5
Solidità alla luce (EN ISO 105-B02): 6
Rispetta le seguenti **norme anticombustione***: UNI 9174 - 8456 Class C1; UNI 9175 Class 1 IM;
4102 Class B1; NF 92501-7 Class M1; NF D 60013 Class AM18; EN 1021-1 & 2; BS Crib 5;
BS 7176 Class Medium Hazard; EN 13773 Class 1; OENORM 3800-1 Class B1,Q1,TR1;
California TB117; USA NFPA 701; USA NFPA 260; IMO Part 8 Upholstery

Material: 100 % poliester (Trevira CS); **Peso:** 525 g/m.l.; **Ancho:** 140 cm
Ciclos de frotamiento (EN ISO 12947-2, Martindale): 80.000
Pilling/frizado (EN ISO 12945-2): 5
Resistencia a la abrasión mojado/seco (EN ISO 105-X12): 4/5
Resistencia a la luz (EN ISO 105-B02): 6
El material cumple con las **normas de resistencia al fuego***: UNI 9174 - 8456 Class C1;
UNI 9175 Class 1 IM; 4102 Class B1; NF 92501-7 Class M1; NF D 60013 Class AM18; EN 1021-1 & 2;
BS Crib 5; BS 7176 Class Medium Hazard; EN 13773 Class 1; OENORM 3800-1 Class B1,Q1,TR1;
California TB117; USA NFPA 701; USA NFPA 260; IMO Part 8 Upholstery

Remix (2)



21M



21Q



21U



21W



21Z



23A



23B



23C



23D



23E



23F



23H



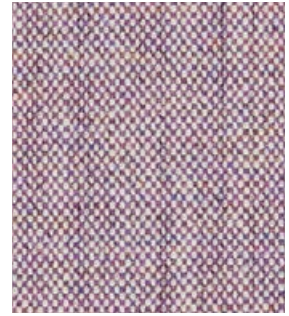
22V



22A



22D



22W



21L



21P



21T



21H

Material: 90% Wolle, 10% Nylon
Gewicht: 415 g/lfm
Breite: 138 cm
Scheuertouren (EN ISO 12947-2, Martindale): 100.000
Pilling/Knötchenbildung (EN ISO 12945-2): 4
Reibechtheit nass/trocken (EN ISO 105-X12): 4-5/4
Lichtecktheit (EN ISO 105-B02): 5-7
Erfüllt folgende **Brandschutznormen***: EN 1021, part 1 & 2 BS 5852: 1990; Section 1, Ignition Sources 0,1; ÖNORM B3825; UNI 9175-Metodo CSE RF/83

Material: 90% natural wool, 10% nylon
Weight: 415 g/lin m
Width: 138 cm
Abrasion resistance (EN ISO 12947-2, Martindale): 100,000 cycles
Pilling (EN ISO 12945-2): 4
Fastness to abrasion wet/dry (EN ISO 105-X12): 4-5/4
Light fastness (EN ISO 105-B02): 5-7
Meets the following **Fire Resistance Standards***: EN 1021, part 1 & 2; BS 5852: 1990; Section 1, Ignition Sources 0,1; ÖNORM B3825; UNI 9175-Metodo CSE RF/83

Composition : 90% laine vierge, 10% nylon
Poids : 415 g/ml
Largeur : 138 cm
Nombre de tours d'abrasion (EN ISO 12947-2, Martindale) : 100.000
Boulochage (EN ISO 12945-2) : 4
Résistance à la friction à sec/humide (EN ISO 105-X12) : 4-5/4
Tenue à la lumière (EN ISO 105-B02) : 5-7
Répond aux normes **anti-feu*** : EN 1021, part 1 & 2; BS 5852: 1990; Section 1, Ignition Sources 0,1; ÖNORM B3825; UNI 9175-Metodo CSE RF/83

Materiaal: 90% zuiver shearwol, 10% nylon
Gewicht: 415 g/str.m
Breedte: 138 cm
Aantal toeren (EN ISO 12947-2, Martindale): 100.000
Pluizen (EN ISO 12945-2): 4
Wrijvingsechtheid nat/droog (EN ISO 105-X12): 4-5/4
Lichtecktheid (EN ISO 105-B02): 5-7
Beantwoordt aan de volgende **brandveiligheidsnormen***: EN 1021, part 1 & 2; BS 5852: 1990; Section 1, Ignition Sources 0,1; ÖNORM B3825; UNI 9175-Metodo CSE RF/83

Materiale: 90% pura lana vergine, 10% nylon
Peso: 415 g/m
Larghezza: 138 cm
Resistenza all'usura (EN ISO 12947-2, Martindale): 100.000
Pilling (EN ISO 12945-2): 4
Resistenza allo sfregamento bagnato/asciutto (EN ISO 105-X12): 4-5/4
Solidità alla luce (EN ISO 105-B02): 5-7
Rispetta le seguenti **norme anticombustione***: EN 1021, part 1 & 2; BS 5852: 1990; Section 1, Ignition Sources 0,1; ÖNORM B3825; UNI 9175-Metodo CSE RF/83

Material: 90% lana virgen, 10% nylon
Peso: 415 g/m.l.
Ancho: 138 cm
Ciclos de frotamiento (EN ISO 12947-2, Martindale): 100.000
Pilling/frisado (EN ISO 12945-2): 4
Resistencia a la abrasión mojado/seco (EN ISO 105-X12): 4-5/4
Resistencia a la luz (EN ISO 105-B02): 5-7
El material cumple con las **normas de resistencia al fuego***: EN 1021, part 1 & 2; BS 5852: 1990; Section 1, Ignition Sources 0,1; ÖNORM B3825; UNI 9175-Metodo CSE RF/83

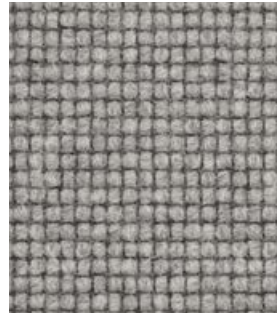
Nobel (2)



NO61298



NO61299



NO60348



NO60352



NO62136



NO63141



NO64272



NO66268



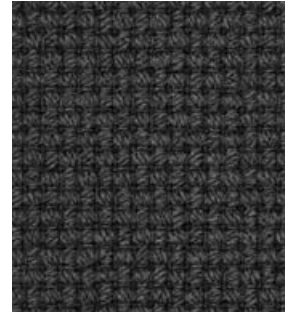
NO61295



NO68303



NO68304



NO60355

Material: 100 % New Zealand Wolle
Gewicht: 820 g/lfm; **Breite:** 140 cm
Scheuertouren (EN ISO 12947-2, Martindale): 75.000
Pilling/Knötchenbildung (EN ISO 12945-2): 4-5
Reibechtheit nass/trocken (EN ISO 105-X12): 4-5/4-5
Lichtechtheit (EN ISO 105-B02): 5-7
Erfüllt folgende **Brandschutznormen***: EN 1021, part 1 & 2;
CA TB 117-2013; BS 5852 Crib 5; Class Uno UNI 9175 Class 1 I EMME
Umweltzertifikate: Oekotex Standard 100

Material: 100 % New Zealand Wool
Weight: 820 g/lin m; **Width:** 140 cm
Abrasion resistance (EN ISO 12947-2, Martindale): 75,000 cycles
Pilling (EN ISO 12945-2): 4-5
Fastness to abrasion wet/dry (EN ISO 105-X12): 4-5/4-5
Light fastness (EN ISO 105-B02): 5-7
Meets the following **Fire Resistance Standards***: EN 1021, part 1 & 2;
CA TB 117-2013; BS 5852 Crib 5; Class Uno UNI 9175 Class 1 I EMME
Environmental certificates: Oekotex Standard 100

Composition : 100 % laine New Zealand
Poids : 820 g/ml ; **Largeur :** 140 cm
Nombre de tours d'abrasion (EN ISO 12947-2, Martindale) : 75.000
Boulochage (EN ISO 12945-2) : 4-5
Résistance à la friction à sec/humide (EN ISO 105-X12) : 4-5/4-5
Tenue à la lumière (EN ISO 105-B02) : 5-7
Répond aux normes **anti-feu*** : EN 1021, part 1 & 2;
CA TB 117-2013; BS 5852 Crib 5; Class Uno UNI 9175 Class 1 I EMME
Certificats écologiques : Oekotex Standard 100

Materiaal: 100 % New Zealand wol
Gewicht: 820 g/str.m; **Breedte:** 140 cm
Aantal toeren (EN ISO 12947-2, Martindale): 75.000
Pluizen (EN ISO 12945-2): 4-5
Wrijvingsechtheid nat/droog (EN ISO 105-X12): 4-5/4-5
Lichtechtheid (EN ISO 105-B02): 5-7
Beantwoordt aan de volgende **brandveiligheidsnormen***: EN 1021, part 1 & 2;
CA TB 117-2013; BS 5852 Crib 5; Class Uno UNI 9175 Class 1 I EMME
Milieucertificaten: Oekotex Standard 100

Materiale: 100 % lana New Zealand
Peso: 820 g/m; **Larghezza:** 140 cm
Resistenza all'usura (EN ISO 12947-2, Martindale): 75.000
Pilling (EN ISO 12945-2): 4-5
Resistenza allo sfregamento bagnato/asciutto (EN ISO 105-X12): 4-5/4-5
Solidità alla luce (EN ISO 105-B02): 5-7
Rispetta le seguenti **norme anticombustione***: EN 1021, part 1 & 2;
CA TB 117-2013; BS 5852 Crib 5; Class Uno UNI 9175 Class 1 I EMME
Certificazioni ambientali: Oekotex Standard 100

Material: 100 % lana New Zealand
Peso: 820 g/m.l.; **Ancho:** 140 cm
Ciclos de frotamiento (EN ISO 12947-2, Martindale): 75.000
Pilling/frisado (EN ISO 12945-2): 4-5
Resistencia a la abrasión mojado/seco (EN ISO 105-X12): 4-5/4-5
Resistencia a la luz (EN ISO 105-B02): 5-7
El material cumple con las **normas de resistencia al fuego***: EN 1021, part 1 & 2;
CA TB 117-2013; BS 5852 Crib 5; Class Uno UNI 9175 Class 1 I EMME
Certificado medioambiental: Oekotex Standard 100

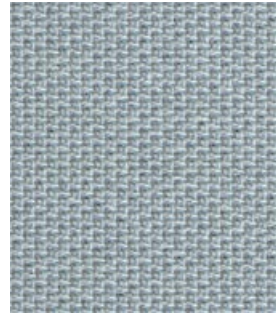
Cyber (4)



CY1101



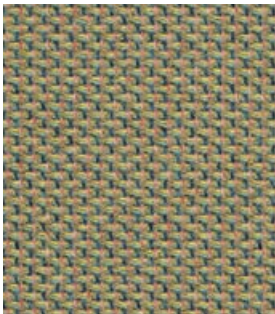
CY1102



CY2401



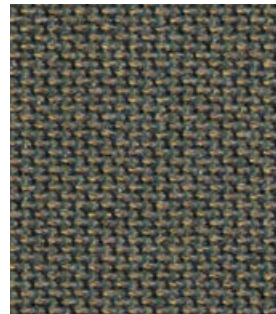
CY1803



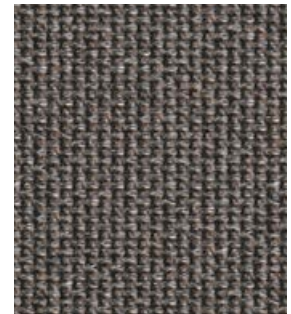
CY1701



CY2301



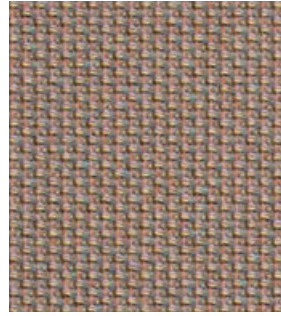
CY1302



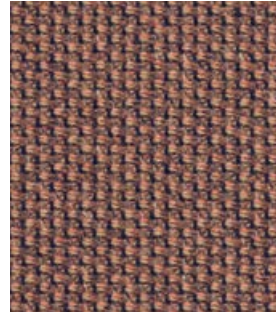
CY1802



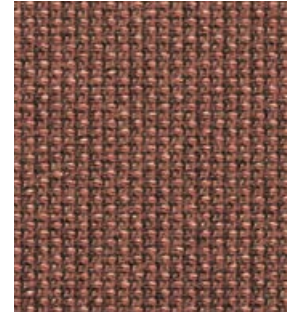
CY2001



CY1201



CY2701



CY2201

Material: 100 % post-consumer recycled Polyester
Gewicht: 570 g/lfm; **Breite:** 140 cm
Scheuertouren (EN ISO 12947-2, Martindale): 120.000
Pilling/Knötchenbildung (EN ISO 12945-2): 4-5
Reibechtheit nass/trocken (EN ISO 105-X12): 4-5/4-5
Lichtechtheit (EN ISO 105-B02): 7-8
Erfüllt folgende **Brandschutznormen***:
EN 1021, part 1 & 2; CA TB 117-2013
Umweltzertifikate: Oekotex Standard 100

Material: 100 % post-consumer recycled polyester
Weight: 570 g/lin m; **Width:** 140 cm
Abrasion resistance (EN ISO 12947-2, Martindale): 120,000 cycles
Pilling (EN ISO 12945-2): 4-5
Fastness to abrasion wet/dry (EN ISO 105-X12): 4-5/4-5
Light fastness (EN ISO 105-B02): 7-8
Meets the following **Fire Resistance Standards***:
EN 1021, part 1 & 2; CA TB 117-2013
Environmental certificates: Oekotex Standard 100

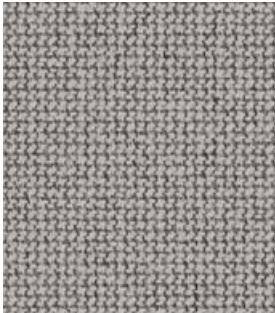
Composition : 100 % polyester recyclé post-consommation
Poids : 570 g/ml ; **Largeur :** 140 cm
Nombre de tours d'abrasion (EN ISO 12947-2, Martindale) : 120.000
Boulochage (EN ISO 12945-2) : 4-5
Résistance à la friction à sec/humide (EN ISO 105-X12) : 4-5/4-5
Tenue à la lumière (EN ISO 105-B02) : 7-8
Répond aux normes **anti-feu*** :
EN 1021, part 1 & 2; CA TB 117-2013
Certificats écologiques : Oekotex Standard 100

Materiaal: 100 % post-consumer gerecycled polyester
Gewicht: 570 g/str.m; **Breedte:** 140 cm
Aantal toeren (EN ISO 12947-2, Martindale): 120.000
Pluizen (EN ISO 12945-2): 4-5
Wrijvingsechtheid nat/droog (EN ISO 105-X12): 4-5/4-5
Lichtechtheid (EN ISO 105-B02): 7-8
Beantwoordt aan de volgende **brandveiligheidsnormen***:
EN 1021, part 1 & 2; CA TB 117-2013
Milieucertificaten: Oekotex Standard 100

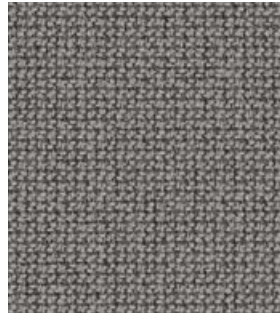
Materiale: 100 % poliestere riciclato post-consumo
Peso: 570 g/m; **Larghezza:** 140 cm
Resistenza all'usura (EN ISO 12947-2, Martindale): 120.000
Pilling (EN ISO 12945-2): 4-5
Resistenza allo sfregamento bagnato/asciutto (EN ISO 105-X12): 4-5/4-5
Solidità alla luce (EN ISO 105-B02): 7-8
Rispetta le seguenti **norme anticombustione***:
EN 1021, part 1 & 2; CA TB 117-2013
Certificazioni ambientali: Oekotex Standard 100

Material: 100 % poliester reciclado post-consumo
Peso: 570 g/m.l.; **Ancho:** 140 cm
Ciclos de frotamiento (EN ISO 12947-2, Martindale): 120.000
Pilling/frisado (EN ISO 12945-2): 4-5
Resistencia a la abrasión mojado/seco (EN ISO 105-X12): 4-5/4-5
Resistencia a la luz (EN ISO 105-B02): 7-8
El material cumple con las **normas de resistencia al fuego***:
EN 1021, part 1 & 2; CA TB 117-2013
Certificado medioambiental: Oekotex Standard 100

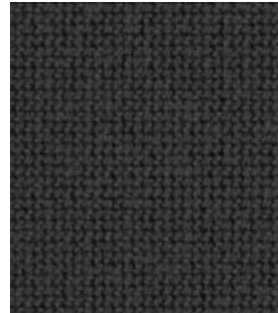
Cura (4)



CU60112



CU60110



CU60019



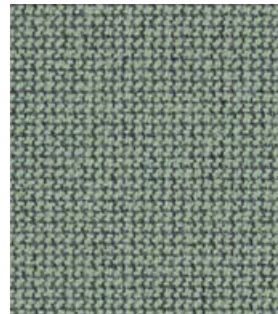
CU60111



CU61168



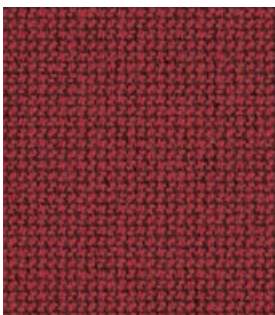
CU61169



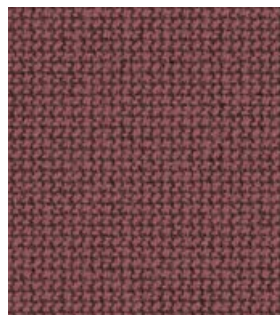
CU68186



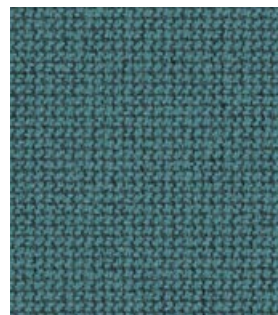
CU68182



CU64196



CU64195



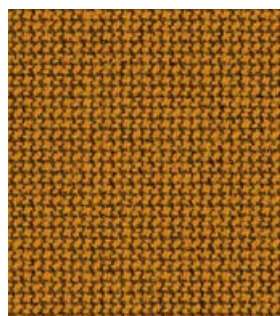
CU68187



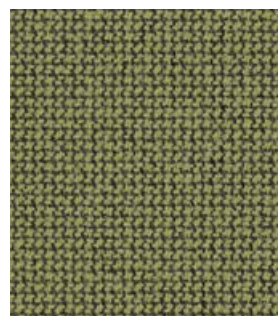
CU66169



CU62083



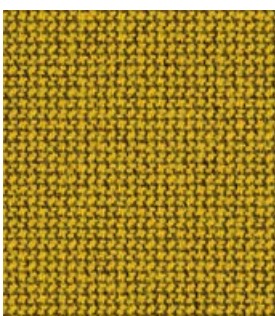
CU62082



CU68181



CU66166



CU62084

Material: 98% recycled Polyester, 2% Polyester
Gewicht: 420 g/lfm
Breite: 140 cm
Scheuertouren (EN ISO 12947-2, Martindale): 100.000
Pilling/Knötchenbildung (EN ISO 12945-2): 4-5
Reibechtheit nass/trocken (EN ISO 105-X12): 4-5/4-5
Lichtecktheit (EN ISO 105-B02): 5-8
Erfüllt folgende **Brandschutznormen***: EN 1021, part 1 & 2;
BS 5852 Part 1 0,1; CA TB 117-2013

Material: 98% recycled polyester, 2% polyester
Weight: 420 g/lin m
Width: 140 cm
Abrasion resistance (EN ISO 12947-2, Martindale): 100,000 cycles
Pilling (EN ISO 12945-2): 4-5
Fastness to abrasion wet/dry (EN ISO 105-X12): 4-5/4-5
Light fastness (EN ISO 105-B02): 5-8
Meets the following **Fire Resistance Standards***: EN 1021, part 1 & 2;
BS 5852 Part 1 0,1; CA TB 117-2013

Composition : 98% polyester recyclé, 2% polyester
Poids : 420 g/ml
Largeur : 140 cm
Nombre de tours d'abrasion (EN ISO 12947-2, Martindale) : 100.000
Boulochage (EN ISO 12945-2) : 4-5
Résistance à la friction à sec/humide (EN ISO 105-X12) : 4-5/4-5
Tenue à la lumière (EN ISO 105-B02) : 5-8
Répond aux normes **anti-feu*** : EN 1021, part 1 & 2;
BS 5852 Part 1 0,1; CA TB 117-2013

Materiaal: 98% gerecycled polyester, 2% polyester
Gewicht: 420 g/str.m
Breedte: 140 cm
Aantal toeren (EN ISO 12947-2, Martindale): 100.000
Pluizen (EN ISO 12945-2): 4-5
Wrijvingsechtheid nat/droog (EN ISO 105-X12): 4-5/4-5
Lichtecktheid (EN ISO 105-B02): 5-8
Beantwoordt aan de volgende **brandveiligheidsnormen***:
EN 1021, part 1 & 2; BS 5852 Part 1 0,1; CA TB 117-2013

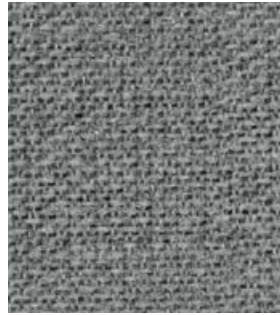
Materiale: 98% poliestere riciclato, 2% poliestere
Peso: 420 g/m
Larghezza: 140 cm
Resistenza all'usura (EN ISO 12947-2, Martindale): 100.000
Pilling (EN ISO 12945-2): 4-5
Resistenza allo sfregamento bagnato/asciutto (EN ISO 105-X12): 4-5/4-5
Solidità alla luce (EN ISO 105-B02): 5-8
Rispetta le seguenti **norme anticombustione***:
EN 1021, part 1 & 2; BS 5852 Part 1 0,1; CA TB 117-2013

Material: 98% poliester reciclado, 2% poliester
Peso: 420 g/m.l.
Ancho: 140 cm
Ciclos de frotamiento (EN ISO 12947-2, Martindale): 100.000
Pilling/frisado (EN ISO 12945-2): 4-5
Resistencia a la abrasión mojado/seco (EN ISO 105-X12): 4-5/4-5
Resistencia a la luz (EN ISO 105-B02): 5-8
El material cumple con las **normas de resistencia al fuego***:
EN 1021, part 1 & 2; BS 5852 Part 1 0,1; CA TB 117-2013

Connect (4)



CO61207



CO60146



CO60999



CO61210



CO64229



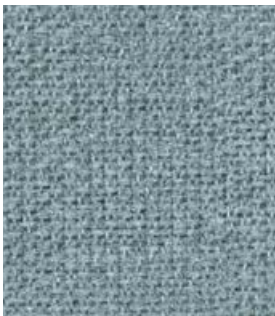
CO64230



CO65122



CO63107



CO66203



CO66205



CO65127



CO67115



CO67113

Material: 48% New Zealand Wolle, 41% recyceltes Polyester, 9% Polyamid, 2% Polyester
Gewicht: 370 g/lfm
Breite: 140 cm
Scheuertouren (EN ISO 12947-2, Martindale): 90.000
Pilling/Knötchenbildung (EN ISO 12945-2): 4-5
Reibechtheit nass/trocken (EN ISO 105-X12): 4-5/4-5
Lichtecktheit (EN ISO 105-B02): 5-7
Erfüllt folgende **Brandschutznormen***: EN 1021, part 1 & 2;
BS 5852 Part 1 0,1; BS 5852 Crib 5; CA TB 117-2013

Material: 48% New Zealand Wool, 41% recycled polyester, 9% polyamide, 2% polyester
Weight: 370 g/lin m
Width: 140 cm
Abrasion resistance (EN ISO 12947-2, Martindale): 90,000 cycles
Pilling (EN ISO 12945-2): 4-5
Fastness to abrasion wet/dry (EN ISO 105-X12): 4-5/4-5
Light fastness (EN ISO 105-B02): 5-7
Meets the following **Fire Resistance Standards***: EN 1021, part 1 & 2;
BS 5852 Part 1 0,1; BS 5852 Crib 5; CA TB 117-2013

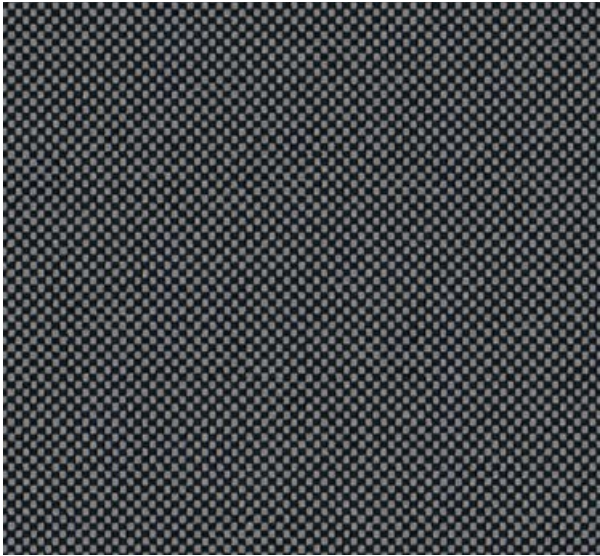
Composition : 48% laine New Zealand, 41% polyester recyclé, 9% polyamide, 2% polyester
Poids : 370 g/ml
Largeur : 140 cm
Nombre de tours d'abrasion (EN ISO 12947-2, Martindale) : 90.000
Boulochage (EN ISO 12945-2) : 4-5
Résistance à la friction à sec/humide (EN ISO 105-X12) : 4-5/4-5
Tenue à la lumière (EN ISO 105-B02) : 5-7
Répond aux normes **anti-feu*** : EN 1021, part 1 & 2;
BS 5852 Part 1 0,1; BS 5852 Crib 5; CA TB 117-2013

Materiaal: 48% New Zealand wol, 41% gerecycled polyester, 9% polyamide, 2% polyester
Gewicht: 370 g/str.m
Breedte: 140 cm
Aantal toeren (EN ISO 12947-2, Martindale): 90.000
Pluizen (EN ISO 12945-2): 4-5
Wrijvingsechtheid nat/droog (EN ISO 105-X12): 4-5/4-5
Lichtecktheid (EN ISO 105-B02): 5-7
Beantwoordt aan de volgende **brandveiligheidsnormen***:
EN 1021, part 1 & 2; BS 5852 Part 1 0,1; BS 5852 Crib 5; CA TB 117-2013

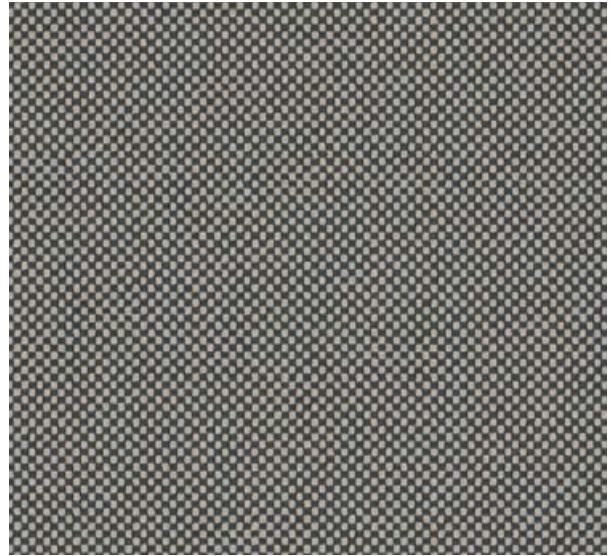
Materiale: 48% lana New Zealand, 41% poliester riciclato 9% poliammide, 2% poliester
Peso: 370 g/m
Larghezza: 140 cm
Resistenza all'usura (EN ISO 12947-2, Martindale): 90.000
Pilling (EN ISO 12945-2): 4-5
Resistenza allo sfregamento bagnato/asciutto (EN ISO 105-X12): 4-5/4-5
Solidità alla luce (EN ISO 105-B02): 5-7
Rispetta le seguenti **norme anticombustione***: EN 1021, part 1 & 2;
BS 5852 Part 1 0,1; BS 5852 Crib 5; CA TB 117-2013

Material: 48% lana New Zealand, 41% poliester reciclado, 9% poliamida, 2% poliester
Peso: 370 g/m.l.
Ancho: 140 cm
Número de fricciones (EN ISO 12947-2, Martindale): 90.000
Pilling/frisado (EN ISO 12945-2): 4-5
Resistencia a la abrasión mojado/seco (EN ISO 105-X12): 4-5/4-5
Resistencia a la luz (EN ISO 105-B02): 5-7
El material cumple con las **normas de resistencia al fuego***:
EN 1021, part 1 & 2; BS 5852 Part 1 0,1; BS 5852 Crib 5; CA TB 117-2013

Pure (4)



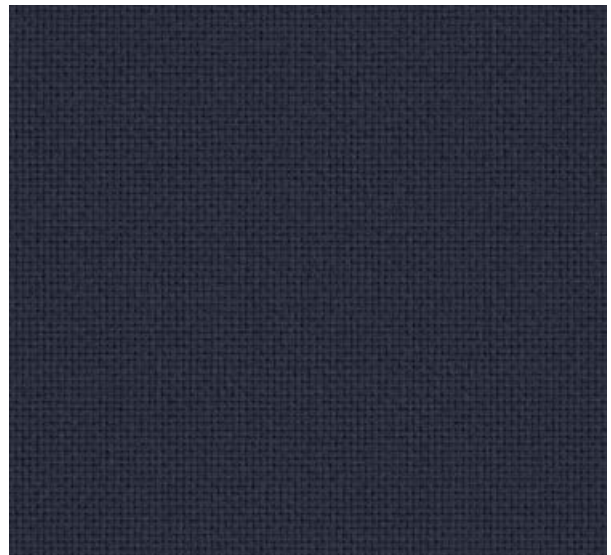
PU11



PU11



PU10



PU70

Material: 100 % recycled Polyamid
Gewicht: 305 g/lfm
Breite: 140 cm
Scheuertouren (EN ISO 12947-2, Martindale): 500.000
Pilling/Knötchenbildung (EN ISO 12945-2): 5
Reibechtheit nass/trocken (EN ISO 105-X12): 4-5/4-5
Lichtecktheit (EN ISO 105-B02): 5-7
Erfüllt folgende **Brandschutznormen***: EN 1021, part 1 & 2

Material: 100 % recycled polyamide
Weight: 305 g/lin m
Width: 140 cm
Abrasion resistance (EN ISO 12947-2, Martindale): 500,000 cycles
Pilling (EN ISO 12945-2): 5
Fastness to abrasion wet/dry (EN ISO 105-X12): 4-5/4-5
Light fastness (EN ISO 105-B02): 5-7
Meets the following **Fire Resistance Standards***: EN 1021, part 1 & 2

Composition : 100 % polyamide recyclé
Poids : 305 g/ml
Largeur : 140 cm
Nombre de tours d'abrasion (EN ISO 12947-2, Martindale) : 500.000
Boulochage (EN ISO 12945-2) : 5
Résistance à la friction à sec/humide (EN ISO 105-X12) : 4-5/4-5
Tenue à la lumière (EN ISO 105-B02) : 5-7
Répond aux normes **anti-feu*** : EN 1021, part 1 & 2

Materiaal: 100 % gerecycled polyamide
Gewicht: 305 g/str.m
Breedte: 140 cm
Aantal toeren (EN ISO 12947-2, Martindale): 500.000
Pluizen (EN ISO 12945-2): 5
Wrijvingsechtheid nat/droog (EN ISO 105-X12): 4-5/4-5
Lichtecktheid (EN ISO 105-B02): 5-7
Beantwoordt aan de volgende **brandveiligheidsnormen***: EN 1021, part 1 & 2

Materiale: 100 % poliammide riciclato
Peso: 305 g/m
Larghezza: 140 cm
Resistenza all'usura (EN ISO 12947-2, Martindale): 500.000
Pilling (EN ISO 12945-2): 5
Resistenza allo sfregamento bagnato/asciutto (EN ISO 105-X12): 4-5/4-5
Solidità alla luce (EN ISO 105-B02): 5-7
Rispetta le seguenti **norme anticombustione***: EN 1021, part 1 & 2

Material: 100 % poliamida reciclado
Peso: 305 g/m.l.
Ancho: 140 cm
Ciclos de frotamiento (EN ISO 12947-2, Martindale): 500.000
Pilling/frisado (EN ISO 12945-2): 5
Resistencia a la abrasión mojado/seco (EN ISO 105-X12): 4-5/4-5
Resistencia a la luz (EN ISO 105-B02): 5-7
El material cumple con las **normas de resistencia al fuego***: EN 1021, part 1 & 2

Fame (4)



4FA_F60005



4FA_F60078



4FA_F60003



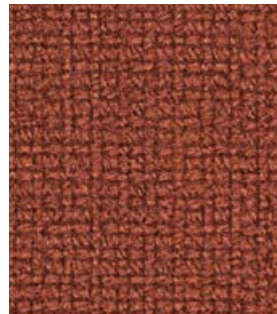
4FA_F60999



4FA_F64169



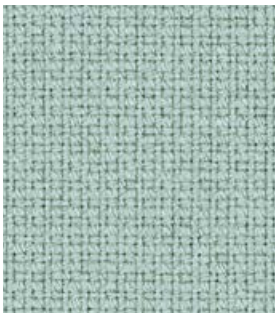
4FA_F64089



4FA_F63076



4FA_F64167



4FA_F67068



4FA_F67004



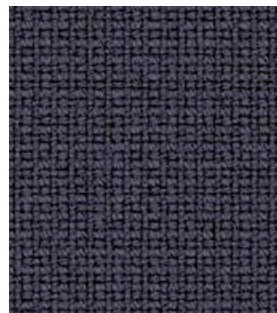
4FA_F61133



4FA_F60051



4FA_F66130



4FA_F60017



4FA_F66005

Material: 95 % Wolle, 5 % Polyamid
Gewicht: 630 g/lfm; **Breite:** 140 cm
Scheuertouren (EN ISO 12947-2, Martindale): 200.000
Pilling/Knötchenbildung (EN ISO 12945-2): 4
Reibechtheit nass/trocken (EN ISO 105-X12): 4-5/4-5
Lichtechtheit (EN ISO 105-B02): 5-7
Erfüllt folgende **Brandschutznormen***: EN 1021, part 1 & 2;
BS 5852: 1990; Section 4, Ignition Sources 5; CA TB 117-2013; BS 476 Part 7, class 1;
Class Uno UNI 9175 Class 1 I EMME; ÖNORM A3800-B1-B3825-Q1 UK

Material: 95 % natural wool, 5 % polyamide
Weight: 630 g/lin m; **Width:** 140 cm
Abrasion resistance (EN ISO 12947-2, Martindale): 200,000 cycles
Pilling (EN ISO 12945-2): 4
Fastness to abrasion wet/dry (EN ISO 105-X12): 4-5/4-5
Light fastness (EN ISO 105-B02): 5-7
Meets the following **Fire Resistance Standards***: EN 1021, part 1 & 2;
BS 5852: 1990; Section 4, Ignition Sources 5; CA TB 117-2013; BS 476 Part 7, class 1;
Class Uno UNI 9175 Class 1 I EMME; ÖNORM A3800-B1-B3825-Q1 UK

Composition : 95 % laine vierge, 5 % polyamide
Poids : 630 g/ml ; **Largeur :** 140 cm
Nombre de tours d'abrasion (EN ISO 12947-2, Martindale) : 200.000
Boulochage (EN ISO 12945-2) : 4
Résistance à la friction à sec/humide (EN ISO 105-X12) : 4-5/4-5
Tenue à la lumière (EN ISO 105-B02) : 5-7
Répond aux normes **anti-feu*** : EN 1021, part 1 & 2;
BS 5852: 1990; Section 4, Ignition Sources 5; CA TB 117-2013; BS 476 Part 7, class 1;
Class Uno UNI 9175 Class 1 I EMME; ÖNORM A3800-B1-B3825-Q1 UK

Materiaal: 95% zuiver scheerwol, 5% polyamide
Gewicht: 630 g/str.m; **Breedte:** 140 cm
Aantal toeren (EN ISO 12947-2, Martindale): 200.000
Pluizen (EN ISO 12945-2): 4
Wrijvingsechtheid nat/droog (EN ISO 105-X12): 4-5/4-5
Lichtechtheid (EN ISO 105-B02): 5-7
Beantwoordt aan de volgende **brandveiligheidsnormen***: EN 1021, part 1 & 2;
BS 5852: 1990; Section 4, Ignition Sources 5; CA TB 117-2013; BS 476 Part 7, class 1;
Class Uno UNI 9175 Class 1 I EMME; ÖNORM A3800-B1-B3825-Q1 UK

Materiale: 95% pura lana vergine, 5% poliammide
Peso: 630 g/m; **Larghezza:** 140 cm
Resistenza all'usura (EN ISO 12947-2, Martindale): 200.000
Pilling (EN ISO 12945-2): 4
Resistenza allo sfregamento bagnato/asciutto (EN ISO 105-X12): 4-5/4-5
Solidità alla luce (EN ISO 105-B02): 5-7
Rispetta le seguenti **norme anticombustione***: EN 1021, part 1 & 2;
BS 5852: 1990; Section 4, Ignition Sources 5; CA TB 117-2013; BS 476 Part 7, class 1;
Class Uno UNI 9175 Class 1 I EMME; ÖNORM A3800-B1-B3825-Q1 UK

Material: 95 % lana virgen, 5 % poliamida
Peso: 630 g/m.l.; **Ancho:** 140 cm
Ciclos de frotamiento (EN ISO 12947-2, Martindale): 200.000
Pilling/frisado (EN ISO 12945-2): 4
Resistencia a la abrasión mojado/seco (EN ISO 105-X12): 4-5/4-5
Resistencia a la luz (EN ISO 105-B02): 5-7
El material cumple con las **normas de resistencia al fuego***: EN 1021, part 1 & 2;
BS 5852: 1990; Section 4, Ignition Sources 5; CA TB 117-2013; BS 476 Part 7, class 1;
Class Uno UNI 9175 Class 1 I EMME; ÖNORM A3800-B1-B3825-Q1 UK

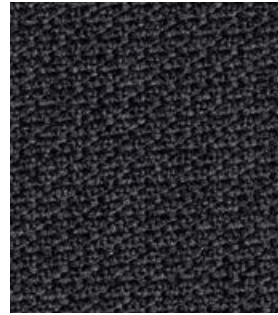
Step / Step Melange (4)



4ST_2440_60004



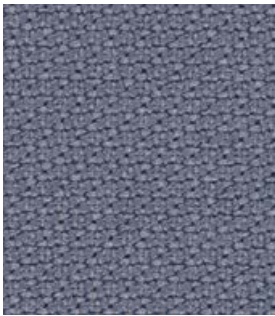
4ST_2441_60004



4ST_2442_60021



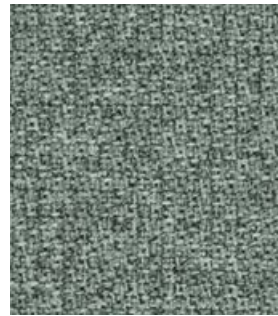
4ST_2440_60999



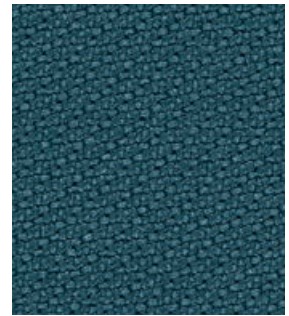
4ST_2440_66152



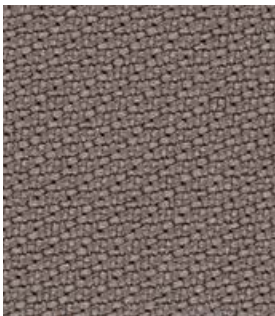
4ST_2442_66152



4ST_2441_68118



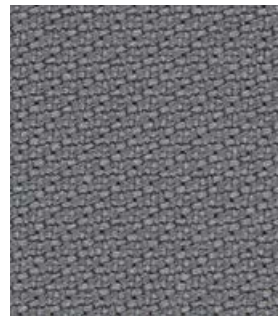
4ST_2440_68158



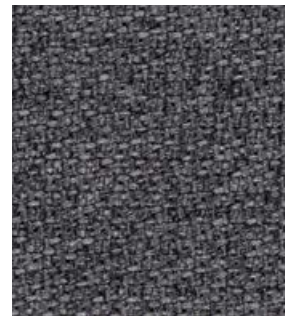
4ST_2440_60090



4ST_2442_60090



4ST_2440_60092



4ST_2442_60092



4ST_2440_62057

Material: 100 % Polyester (Trevira CS)
Gewicht: 470 g/lfm; **Breite:** 140 cm
Scheuertouren (EN ISO 12947-2, Martindale): 100.000
Pilling/Knötchenbildung (EN ISO 12945-2): 4-5
Reibechtheit nass/trocken (EN ISO 105-X12): 4-5/4-5
Lichtechtheit (EN ISO 105-B02): 5-7
Erfüllt folgende **Brandschutznormen***: 4102: B1; NFP 92-503/504/505 M1;
EN 1021, part 1 & 2; BS 5852: 1990; section 4, crib 5; UNI 9175-CSE RF4/83: Class I;
Calif.Tech. Bull.117,E; ÖNORM B3825: Q1

Material: 100 % polyester (Trevira CS)
Weight: 470 g/lin m; **Width:** 140 cm
Abrasion resistance (EN ISO 12947-2, Martindale): 100,000 cycles
Pilling (EN ISO 12945-2): 4-5
Fastness to abrasion wet/dry (EN ISO 105-X12): 4-5/4-5
Light fastness (EN ISO 105-B02): 5-7
Meets the following **Fire Resistance Standards***: 4102: B1; NFP 92-503/504/505 M1;
EN 1021, part 1 & 2; BS 5852: 1990; section 4, crib 5; UNI 9175-CSE RF4/83: Class I;
Calif.Tech. Bull.117,E; ÖNORM B3825: Q1

Composition : 100 % polyester (Trevira CS)
Poids : 470 g/ml ; **Largeur :** 140 cm
Nombre de tours d'abrasion (EN ISO 12947-2, Martindale) : 100.000
Boulochage (EN ISO 12945-2) : 4-5
Résistance à la friction à sec/humide (EN ISO 105-X12) : 4-5/4-5
Tenue à la lumière (EN ISO 105-B02) : 5/7
Répond aux normes **anti-feu*** : 4102 : B1; NFP 92-503/504/505 M1; EN 1021, part 1 & 2;
BS 5852: 1990; section 4, crib 5; UNI 9175-CSE RF4/83: Class I;
Calif.Tech. Bull.117,E; ÖNORM B3825: Q1

Materiaal: 100 % polyester (Trevira CS)
Gewicht: 470 g/str.m; **Breedte:** 140 cm
Aantal toeren (EN ISO 12947-2, Martindale): 100.000
Pluizen (EN ISO 12945-2): 4-5
Wrijvingsechtheid nat/droog (EN ISO 105-X12): 4-5/4-5
Lichtechtheid (EN ISO 105-B02): 5/7
Beantwoordt aan de volgende **brandveiligheidsnormen***: 4102: B1; NFP 92-503/504/505 M1;
EN 1021, part 1 & 2; BS 5852: 1990; section 4, crib 5; UNI 9175-CSE RF4/83: Class I;
Calif.Tech. Bull.117,E; ÖNORM B3825: Q1

Materiale: 100 % poliestere (Trevira CS)
Peso: 470 g/m; **Larghezza:** 140 cm
Resistenza all'usura (EN ISO 12947-2, Martindale): 100.000
Pilling (EN ISO 12945-2): 4-5
Resistenza allo sfregamento bagnato/asciutto (EN ISO 105-X12): 4-5/4-5
Solidità alla luce (EN ISO 105-B02): 5/7
Rispetta le seguenti **norme anticombustione***: 4102: B1; NFP 92-503/504/505 M1;
EN 1021, part 1 & 2; BS 5852: 1990; section 4, crib 5; UNI 9175-CSE RF4/83: Class I;
Calif.Tech. Bull.117,E; ÖNORM B3825: Q1

Material: 100 % poliester (Trevira CS)
Peso: 470 g/m.l.; **Ancho:** 140 cm
Ciclos de frotamiento (EN ISO 12947-2, Martindale): 100.000
Pilling/frisado (EN ISO 12945-2): 4-5
Resistencia a la abrasión mojado/seco (EN ISO 105-X12): 4-5/4-5
Resistencia a la luz (EN ISO 105-B02): 5/7
El material cumple con las **normas de resistencia al fuego***: 4102: B1;
NFP 92-503/504/505 M1; EN 1021, part 1 & 2; BS 5852: 1990; section 4, crib 5;
UNI 9175-CSE RF4/83: Class I; Calif.Tech. Bull.117,E; ÖNORM B3825: Q1

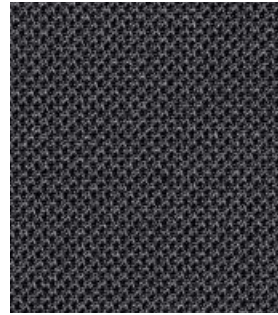
Atlantic (9)



9AT_A60063



9AT_A60011



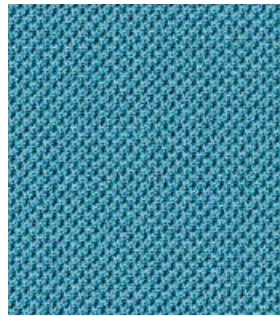
9AT_A60025



9AT_A60999



9AT_A60141



9AT_A66063



9AT_A66057



9AT_A66041



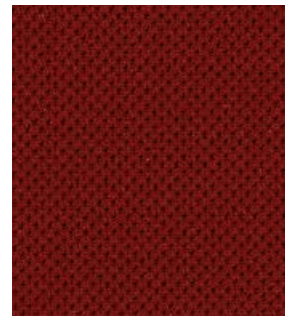
9AT_A64117



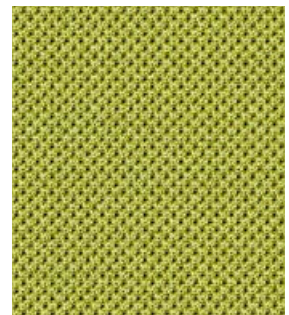
9AT_A64089



9AT_A63057



9AT_A64092



9AT_A68054

Material: 100 % Polyester
Gewicht: 530 g/lfm
Breite: 150 cm
Scheuertouren (EN ISO 12947-2, Martindale): 110.000
Pilling/Knötchenbildung (EN ISO 12945-2): 4-5
Reibechtheit nass/trocken (EN ISO 105-X12): 4-5/4-5
Lichtecktheit (EN ISO 105-B02): 5-7
Erfüllt folgende **Brandschutznormen***: EN 1021, part 1 & 2;
EN 13501-1 B-s1, d0; Calif.Tech.Bull.117,E; ÖNORM B 3825-B1-3800-Q1 UK

Material: 100 % polyester
Weight: 530 g/lin m
Width: 150 cm
Abrasion resistance (EN ISO 12947-2, Martindale): 110,000 cycles
Pilling (EN ISO 12945-2): 4-5
Fastness to abrasion wet/dry (EN ISO 105-X12): 4-5/4-5
Light fastness (EN ISO 105-B02): 5-7
Meets the following **Fire Resistance Standards***: EN 1021, part 1 & 2;
EN 13501-1 B-s1, d0; Calif.Tech.Bull.117,E; ÖNORM B 3825-B1-3800-Q1 UK

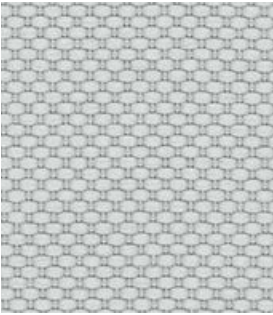
Composition : 100 % polyester
Poids : 530 g/ml
Largeur : 150 cm
Nombre de tours d'abrasion (EN ISO 12947-2, Martindale) : 110.000
Boulochage (EN ISO 12945-2) : 4-5
Résistance à la friction à sec/humide (EN ISO 105-X12) : 4-5/4-5
Tenue à la lumière (EN ISO 105-B02) : 5-7
Répond aux normes **anti-feu*** : EN 1021, part 1 & 2; EN 13501-1 B-s1, d0;
Calif.Tech.Bull.117,E; ÖNORM B 3825-B1-3800-Q1 UK

Materiaal: 100 % polyester
Gewicht: 530 g/str.m
Breedte: 150 cm
Aantal toeren (EN ISO 12947-2, Martindale): 110.000
Pluizen (EN ISO 12945-2): 4-5
Wrijvingsechtheid nat/droog (EN ISO 105-X12): 4-5/4-5
Lichtecktheid (EN ISO 105-B02): 5-7
Beantwoordt aan de volgende **brandveiligheidsnormen***: EN 1021, part 1 & 2;
EN 13501-1 B-s1, d0; Calif.Tech.Bull.117,E; ÖNORM B 3825-B1-3800-Q1 UK

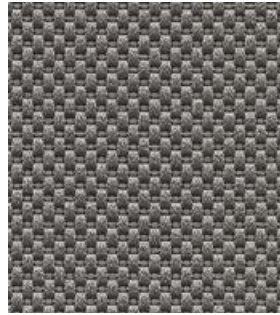
Materiale: 100 % poliestere
Peso: 530 g/m
Larghezza: 150 cm
Resistenza all'usura (EN ISO 12947-2, Martindale): 110.000
Pilling (EN ISO 12945-2): 4-5
Resistenza allo sfregamento bagnato/asciutto (EN ISO 105-X12): 4-5/4-5
Solidità alla luce (EN ISO 105-B02): 5-7
Rispetta le seguenti **norme anticombustione***: EN 1021, part 1 & 2;
EN 13501-1 B-s1, d0; Calif.Tech.Bull.117,E; ÖNORM B 3825-B1-3800-Q1 UK

Material: 100 % poliester
Peso: 530 g/m.l.
Ancho: 150 cm
Ciclos de frotamiento (EN ISO 12947-2, Martindale): 110.000
Pilling/frisado (EN ISO 12945-2): 4-5
Resistencia a la abrasión mojado/seco (EN ISO 105-X12): 4-5/4-5
Resistencia a la luz (EN ISO 105-B02): 5-7
El material cumple con las **normas de resistencia al fuego***: EN 1021, part 1 & 2;
EN 13501-1 B-s1, d0; Calif.Tech.Bull.117,E; ÖNORM B 3825-B1-3800-Q1 UK

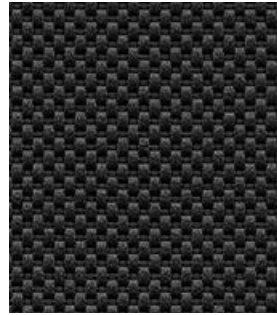
Nova [9]



91P



91F



91I



91L



91S



91Q



91E



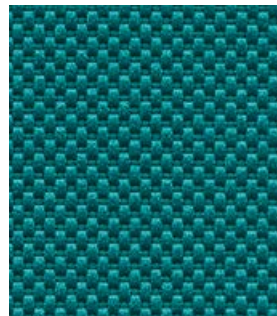
91J



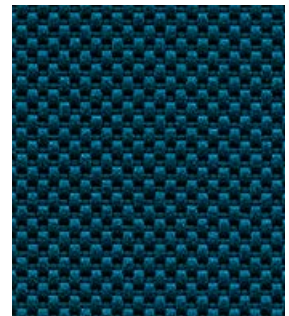
91U



91W



91A



91D

Material: 100 % Polyester
Gewicht: 560 g/lfm
Breite: 140 cm
Scheuertouren (EN ISO 12947-2, Martindale): 50.000
Pilling/Knötchenbildung (EN ISO 12945-2): 5
Reibechtheit nass/trocken (EN ISO 105-X12): 4/5
Lichtecktheit (EN ISO 105-B02): 5-7
Erfüllt folgende **Brandschutznormen***: EN 1021, part 1 & 2

Material: 100 % polyester
Weight: 560 g/lin m
Width: 140 cm
Abrasion resistance (EN ISO 12947-2, Martindale): 50,000 cycles
Pilling (EN ISO 12945-2): 5
Fastness to abrasion wet/dry (EN ISO 105-X12): 4/5
Light fastness (EN ISO 105-B02): 5-7
Meets the following **Fire Resistance Standards***: EN 1021, part 1 & 2

Composition : 100 % polyester
Poids : 560 g/ml
Largeur : 140 cm
Nombre de tours d'abrasion (EN ISO 12947-2, Martindale) : 50.000
Boulochage (EN ISO 12945-2) : 5
Résistance à la friction à sec/humide (EN ISO 105-X12) : 4/5
Tenue à la lumière (EN ISO 105-B02) : 5-7
Répond aux normes **anti-feu*** : EN 1021, part 1 & 2

Materiaal: 100 % polyester
Gewicht: 560 g/str.m
Breedte: 140 cm
Aantal toeren (EN ISO 12947-2, Martindale): 50.000
Pluizen (EN ISO 12945-2): 5
Wrijvingsechtheid nat/droog (EN ISO 105-X12): 4/5
Lichtecktheid (EN ISO 105-B02): 5-7
Beantwoordt aan de volgende **brandveiligheidsnormen***: EN 1021, part 1 & 2

Materiale: 100 % poliestere
Peso: 560 g/m
Larghezza: 140 cm
Resistenza all'usura (EN ISO 12947-2, Martindale): 50.000
Pilling (EN ISO 12945-2): 5
Resistenza allo sfregamento bagnato/asciutto (EN ISO 105-X12): 4/5
Solidità alla luce (EN ISO 105-B02): 5-7
Rispetta le seguenti **norme anticombustione***: EN 1021, part 1 & 2

Material: 100 % poliester
Peso: 560 g/m.l.
Ancho: 140 cm
Ciclos de frotamiento (EN ISO 12947-2, Martindale): 50.000
Pilling/frisado (EN ISO 12945-2): 5
Resistencia a la abrasión mojado/seco (EN ISO 105-X12): 4/5
Resistencia a la luz (EN ISO 105-B02): 5-7
El material cumple con las **normas de resistencia al fuego***: EN 1021, part 1 & 2

Phoenix (9)



9P1



9P3



9P2

Material: 100 % Polyester
Gewicht: 399 g/lfm
Breite: 140 cm
Scheuertouren (EN ISO 12947-2, Martindale): ≥ 100.000
Pilling/Knötchenbildung (EN ISO 12945-2): 5
Reibechtheit nass/trocken (EN ISO 105-X12): 4/4
Lichtecktheit (EN ISO 105-B02): 6
Erfüllt folgende **Brandschutznormen***:
EN 1021, part 1 & 2; BS 7176 Low Hazard

Material: 100 % polyester
Weight: 399 g/lin m
Width: 140 cm
Abrasion resistance (EN ISO 12947-2, Martindale): $\geq 100,000$ cycles
Pilling (EN ISO 12945-2): 5
Fastness to abrasion wet/dry (EN ISO 105-X12): 4/4
Light fastness (EN ISO 105-B02): 6
Meets the following **Fire Resistance Standards***:
EN 1021, part 1 & 2; BS 7176 Low Hazard

Composition : 100 % polyester
Poids : 399 g/ml
Largeur : 140 cm
Nombre de tours d'abrasion (EN ISO 12947-2, Martindale) : ≥ 100.000
Boulochage (EN ISO 12945-2) : 5
Résistance à la friction à sec/humide (EN ISO 105-X12) : 4/4
Tenue à la lumière (EN ISO 105-B02) : 6
Répond aux normes **anti-feu*** :
EN 1021, part 1 & 2; BS 7176 Low Hazard

Materiaal: 100 % polyester
Gewicht: 399 g/str.m
Breedte: 140 cm
Aantal toeren (EN ISO 12947-2, Martindale): ≥ 100.000
Pluizen (EN ISO 12945-2): 5
Wrijvingsechtheid nat/droog (EN ISO 105-X12): 4/4
Lichtecktheid (EN ISO 105-B02): 6
Beantwoordt aan de volgende **brandveiligheidsnormen***:
EN 1021, part 1 & 2; BS 7176 Low Hazard

Materiale: 100 % poliestere
Peso: 399 g/m
Larghezza: 140 cm
Resistenza all'usura (EN ISO 12947-2, Martindale): ≥ 100.000
Pilling (EN ISO 12945-2): 5
Resistenza allo sfregamento bagnato/asciutto (EN ISO 105-X12): 4/4
Solidità alla luce (EN ISO 105-B02): 6
Rispetta le seguenti **norme anticombustione***:
EN 1021, part 1 & 2; BS 7176 Low Hazard

Material: 100 % poliester
Peso: 399 g/m.l.
Ancho: 140 cm
Ciclos de frotamiento (EN ISO 12947-2, Martindale): ≥ 100.000
Pilling/frisado (EN ISO 12945-2): 5
Resistencia a la abrasión mojado/seco (EN ISO 105-X12): 4/4
Resistencia a la luz (EN ISO 105-B02): 6
El material cumple con las **normas de resistencia al fuego***:
EN 1021, part 1 & 2; BS 7176 Low Hazard

Era [9]



CSE46



CSE43



CSE44



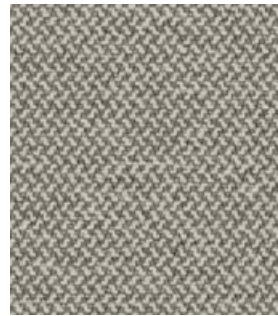
CSE14



CSE40



CSE39



CSE45



CSE13



CSE03



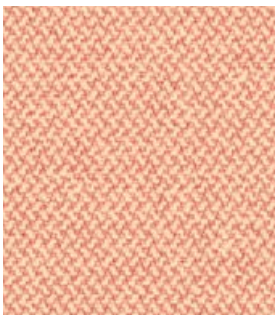
CSE34



CSE02



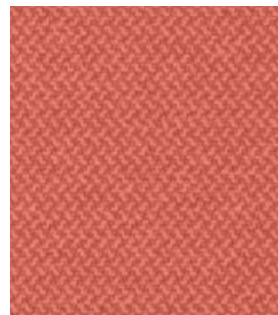
CSE21



CSE25



CSE29



CSE26



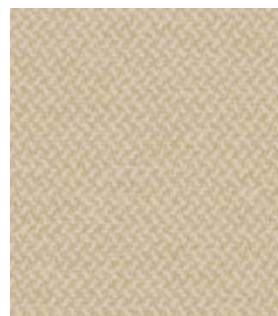
CSE28



CSE33



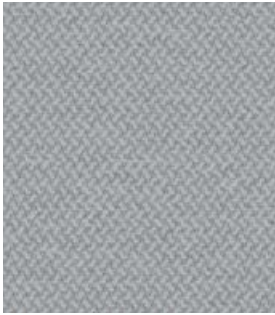
CSE36



CSE01



CSE31



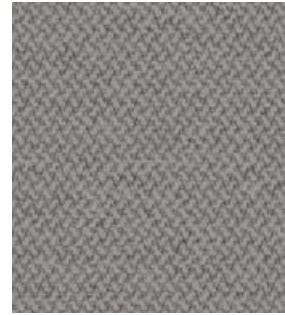
CSE41



CSE19



CSE23



CSE11



CSE38



CSE20



CSE42

Material: 100 % Polyester; **Gewicht:** 448 g/lfm, **Breite:** 140 cm,
Scheuertouren (EN ISO 12947-2, Martindale): ≥ 100.000 , **Pilling**/Knötchenbildung (EN ISO 12945-2): 4-5,
Reibechtheit nass/trocken (EN ISO 105-X12): 4/4, **Lichtecktheit** (EN ISO 105-B02): 5,
 Erfüllt folgende **Brandschutznormen***: EN 1021, part 1 & 2; BS 7176 Low Hazard;
 EN 13501-1 Adhered Class B, s1, d0; EN 13501-1 Un-adhered Class C, s1, d0

Material: 100 % polyester, **Weight:** 448 g/lin m, **Width:** 140 cm,
Abrasion resistance (EN ISO 12947-2, Martindale): ≥ 100.000 cycles, **Pilling** (EN ISO 12945-2): 4-5,
Fastness to abrasion wet/dry (EN ISO 105-X12): 4/4, **Light fastness** (EN ISO 105-B02): 5,
 Meets the following **Fire Resistance Standards***: EN 1021, part 1 & 2; BS 7176
 Low Hazard; EN 13501-1 Adhered Class B, s1, d0; EN 13501-1 Un-adhered Class C, s1, d0

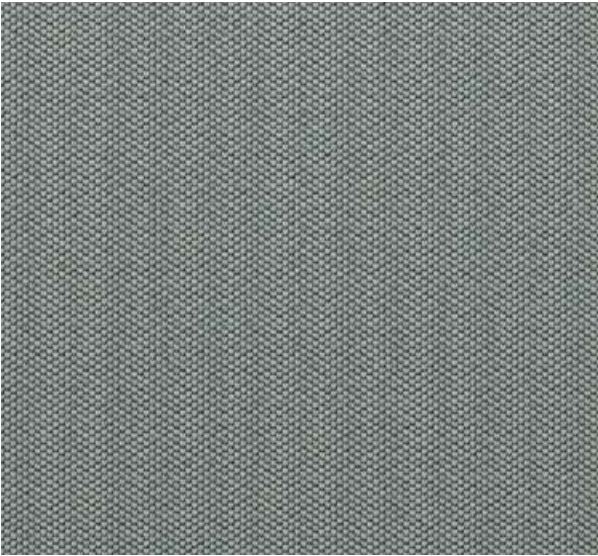
Composition : 100 % polyester, **Poids :** 448 g/ml, **Largeur :** 140 cm,
Nombre de tours d'abrasion (EN ISO 12947-2, Martindale) : ≥ 100.000 , **Boulochage** (EN ISO 12945-2) : 4-5,
Résistance à la friction à sec/humide (EN ISO 105-X12) : 4/4, **Tenue à la lumière** (EN ISO 105-B02) : 5,
 Répond aux normes **anti-feu*** : EN 1021, part 1 & 2; BS 7176 Low Hazard;
 EN 13501-1 Adhered Class B, s1, d0; EN 13501-1 Un-adhered Class C, s1, d0

Materiaal: 100 % polyester, **Gewicht:** 448 g/str.m, **Breedte:** 140 cm,
Aantal toeren (EN ISO 12947-2, Martindale): ≥ 100.000 , **Pluizen** (EN ISO 12945-2): 4-5,
Wrijvingsechtheid nat/droog (EN ISO 105-X12): 4/4, **Lichtecktheid** (EN ISO 105-B02): 5,
 Beantwoordt aan de volgende **brandveiligheidsnormen***: EN 1021, part 1 & 2;
 BS 7176 Low Hazard; EN 13501-1 Adhered Class B, s1, d0; EN 13501-1 Un-adhered Class C, s1, d0

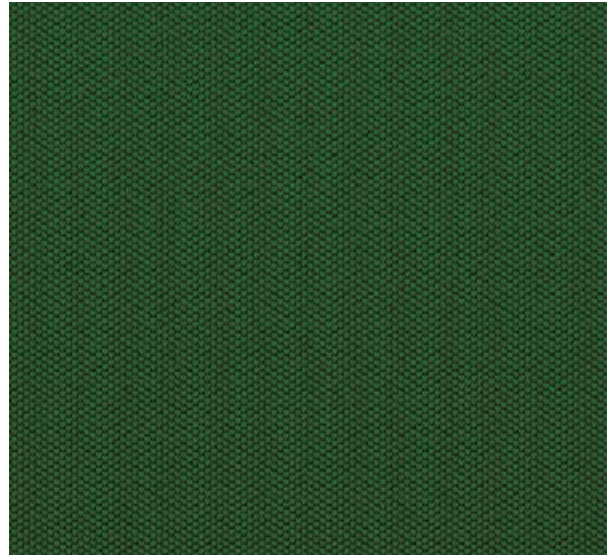
Materiale: 100 % poliestere, **Peso:** 448 g/m, **Larghezza:** 140 cm,
Resistenza all'usura (EN ISO 12947-2, Martindale): ≥ 100.000 , **Pilling** (EN ISO 12945-2): 4-5,
Resistenza allo sfregamento bagnato/asciutto (EN ISO 105-X12): 4/4, **Solidità alla luce** (EN ISO 105-B02): 5,
 Rispetta le seguenti **norme anticombustione***: EN 1021, part 1 & 2; BS 7176 Low Hazard;
 EN 13501-1 Adhered Class B, s1, d0; EN 13501-1 Un-adhered Class C, s1, d0

Material: 100 % poliester, **Peso:** 448 g/m.l., **Ancho:** 140 cm,
Ciclos de frotamiento (EN ISO 12947-2, Martindale): ≥ 100.000 , **Pilling/frisado** (EN ISO 12945-2): 4-5,
Resistencia a la abrasión mojado/seco (EN ISO 105-X12): 4/4, **Resistencia a la luz** (EN ISO 105-B02): 5,
 El material cumple con las **normas de resistencia al fuego***: EN 1021, part 1 & 2; BS 7176 Low Hazard;
 EN 13501-1 Adhered Class B, s1, d0; EN 13501-1 Un-adhered Class C, s1, d0

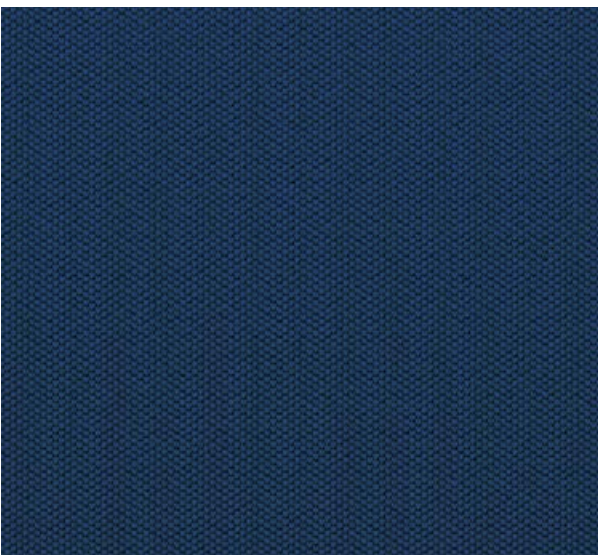
One [9]



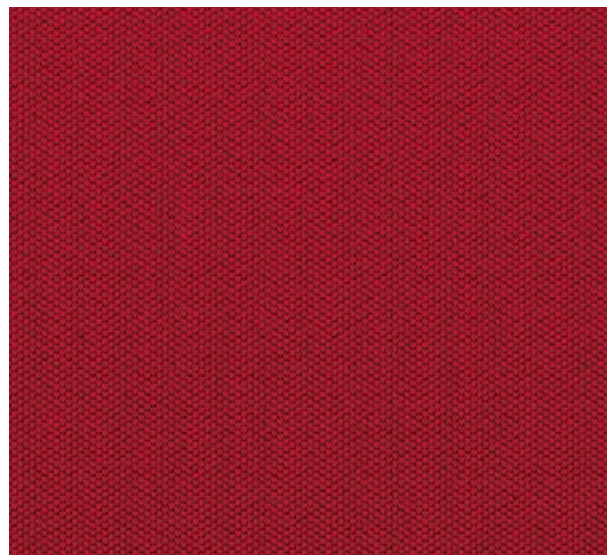
ON8532



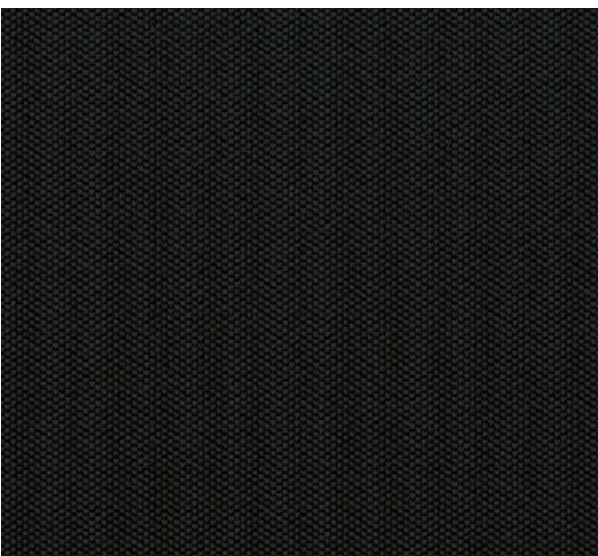
ON7029



ON6017



ON4528



ON8033

Material: 100 % recyceltes Polyester
Gewicht: 525 g/lfm; **Breite:** 150 cm
Scheuertouren (EN ISO 12947-2, Martindale): 100.000
Pilling/Knötchenbildung (EN ISO 12945-2): 5
Reibechtheit nass/trocken (EN ISO 105-X12): 4-5/4-5
Lichtechtheit (EN ISO 105-B02): 6
Erfüllt folgende **Brandschutznormen***: EN 1021, part 1 & 2; CRIB 5;
BS 7176 Medium Hazard; California TB117; Class Uno UNI 9175 Class 1 IM
Umweltzertifikate: Oekotex Standard 100

Material: 100 % recycled polyester
Weight: 525 g/lin m; **Width:** 150 cm
Abrasion resistance (EN ISO 12947-2, Martindale): 100,000 cycles
Pilling (EN ISO 12945-2): 5
Fastness to abrasion wet/dry (EN ISO 105-X12): 4-5/4-5
Light fastness (EN ISO 105-B02): 6
Meets the following **Fire Resistance Standards***: EN 1021, part 1 & 2; CRIB 5;
BS 7176 Medium Hazard; California TB117; Class Uno UNI 9175 Class 1 IM
Environmental certificates: Oekotex Standard 100

Composition : 100 % polyester recyclé
Poids : 525 g/ml; **Largeur :** 150 cm
Nombre de tours d'abrasion (EN ISO 12947-2, Martindale) : 100.000
Boulochage (EN ISO 12945-2) : 5
Résistance à la friction à sec/humide (EN ISO 105-X12) : 4-5/4-5
Tenue à la lumière (EN ISO 105-B02) : 6
Répond aux normes **anti-feu*** : EN 1021, part 1 & 2; CRIB 5;
BS 7176 Medium Hazard; California TB117; Class Uno UNI 9175 Class 1 IM
Certificats écologiques : Oekotex Standard 100

Materiaal: 100 % gerecycled polyester
Gewicht: 525 g/str.m; **Breedte:** 150 cm
Aantal toeren (EN ISO 12947-2, Martindale): 100.000
Pluizen (EN ISO 12945-2): 5
Wrijvingsechtheid nat/droog (EN ISO 105-X12): 4-5/4-5
Lichtechtheid (EN ISO 105-B02): 6
Beantwoordt aan de volgende **brandveiligheidsnormen***: EN 1021, part 1 & 2;
CRIB 5; BS 7176 Medium Hazard; California TB117; Class Uno UNI 9175 Class 1 IM
Milieucertificaten: Oekotex Standard 100

Materiale: 100 % poliestere riciclato
Peso: 525 g/m; **Larghezza:** 150 cm
Resistenza all'usura (EN ISO 12947-2, Martindale): 100.000
Pilling (EN ISO 12945-2): 5
Resistenza allo sfregamento bagnato/asciutto (EN ISO 105-X12): 4-5/4-5
Solidità alla luce (EN ISO 105-B02): 6
Rispetta le seguenti **norme anticombustione***: EN 1021, part 1 & 2; CRIB 5;
BS 7176 Medium Hazard; California TB117; Class Uno UNI 9175 Class 1 IM
Certificazioni ambientali: Oekotex Standard 100

Material: 100 % poliester reciclado
Peso: 525 g/m.l.; **Ancho:** 150 cm
Ciclos de frotamiento (EN ISO 12947-2, Martindale): 100.000
Pilling/frisado (EN ISO 12945-2): 5
Resistencia a la abrasión mojado/seco (EN ISO 105-X12): 4-5/4-5
Resistencia a la luz (EN ISO 105-B02): 6
El material cumple con las **normas de resistencia al fuego***: EN 1021, part 1 & 2;
CRIB 5; BS 7176 Medium Hazard; California TB117; Class Uno UNI 9175 Class 1 IM
Certificado medioambiental: Oekotex Standard 100

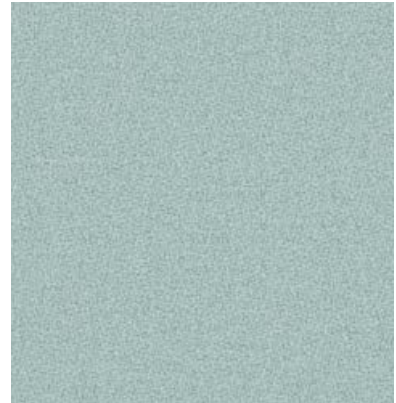
Sophie Screen [9]



9S1



9S2



9S3



9S4



9S5



9S6



9S7

Material: 100 % Polyester
Gewicht: 367 g/lfm
Breite: 170 cm
Scheuertouren (EN ISO 12947-2, Martindale): 100.000
Pilling/Knötchenbildung (EN ISO 12945-2): 5
Reibechtheit nass/trocken (EN ISO 105-X12): 4/4
Lichtecktheit (EN ISO 105-B02): ≥ 5
Erfüllt folgende **Brandschutznormen***: EN 1021, part 1 & 2

Material: 100 % polyester
Weight: 367 g/lin m
Width: 170 cm
Abrasion resistance (EN ISO 12947-2, Martindale): 100,000 cycles
Pilling (EN ISO 12945-2): 5
Fastness to abrasion wet/dry (EN ISO 105-X12): 4/4
Light fastness (EN ISO 105-B02): ≥ 5
Meets the following **Fire Resistance Standards***: EN 1021, part 1 & 2

Composition : 100 % polyester
Poids : 367 g/ml
Largeur : 170 cm
Nombre de tours d'abrasion (EN ISO 12947-2, Martindale) : 100.000
Boulochage (EN ISO 12945-2) : 5
Résistance à la friction à sec/humide (EN ISO 105-X12) : 4/4
Tenue à la lumière (EN ISO 105-B02) : ≥ 5
Répond aux normes **anti-feu*** : EN 1021, part 1 & 2

Materiaal: 100 % polyester
Gewicht: 367 g/str.m
Breedte: 170 cm
Aantal toeren (EN ISO 12947-2, Martindale): 100.000
Pluizen (EN ISO 12945-2): 5
Wrijvingsechtheid nat/droog (EN ISO 105-X12): 4/4
Lichtecktheid (EN ISO 105-B02): ≥ 5
Beantwoordt aan de volgende **brandveiligheidsnormen***: EN 1021, part 1 & 2

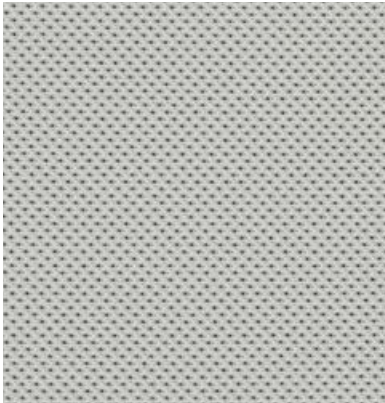
Materiale: 100 % poliestere
Peso: 367 g/m
Larghezza: 170 cm
Resistenza all'usura (EN ISO 12947-2, Martindale): 100.000
Pilling (EN ISO 12945-2): 5
Resistenza allo sfregamento bagnato/asciutto (EN ISO 105-X12): 4/4
Solidità alla luce (EN ISO 105-B02): ≥ 5
Rispetta le seguenti **norme anticombustione***: EN 1021, part 1 & 2

Material: 100 % poliester
Peso: 367 g/m.l.
Ancho: 170 cm
Ciclos de frotamiento (EN ISO 12947-2, Martindale): 100.000
Pilling/frisado (EN ISO 12945-2): 5
Resistencia a la abrasión mojado/seco (EN ISO 105-X12): 4/4
Resistencia a la luz (EN ISO 105-B02): ≥ 5
El material cumple con las **normas de resistencia al fuego***: EN 1021, part 1 & 2

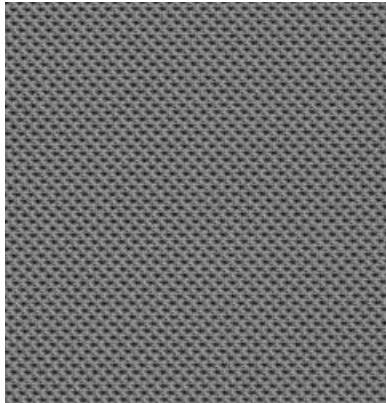
Atlantic Screen [9]



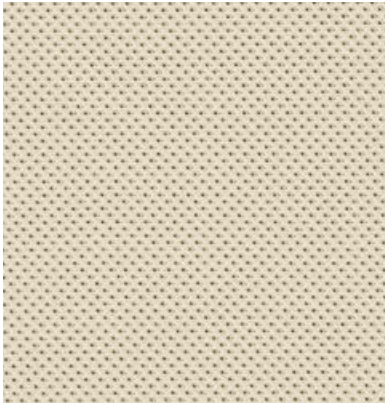
9AS_S60061



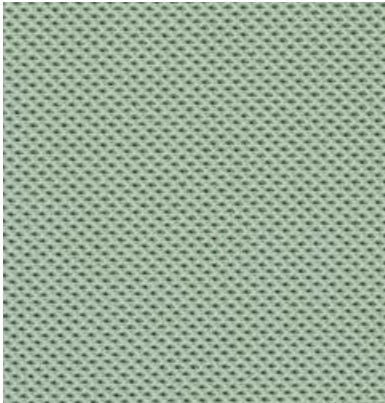
9AS_S60095



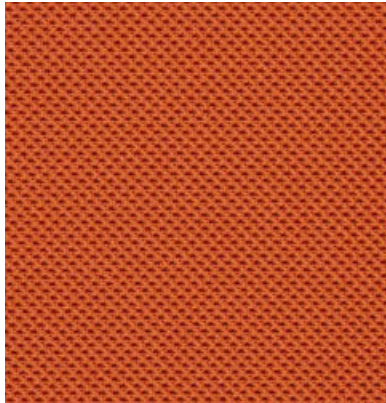
9AS_S60011



9AS_S61105



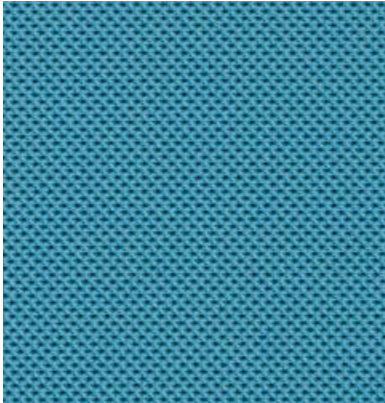
9AS_S67015



9AS_S63034



9AS_S66094



9AS_S66063

Material: 100 % Polyester
Gewicht: 390 g/lfm
Breite: 170 cm
Reibechtheit nass/trocken (EN ISO 105-X12): 4-5/4-5
Lichtechntheit (EN ISO 105-B02): 5-7
Erfüllt folgende **Brandschutznormen***: EN 1021, part 1 & 2;
BS 476 Part 7 class 1; CA TB 117-2013; ASTM E 84
Umweltzertifikate: Oekotex Standard 100

Material: 100 % polyester
Weight: 390 g/lin m
Width: 170 cm
Fastness to abrasion wet/dry (EN ISO 105-X12): 4-5/4-5
Light fastness (EN ISO 105-B02): 5-7
Meets the following **Fire Resistance Standards***: EN 1021, part 1 & 2;
BS 476 Part 7 class 1; CA TB 117-2013; ASTM E 84
Environmental certificates: Oekotex Standard 100

Composition : 100 % polyester
Poids : 390 g/ml
Largeur : 170 cm
Résistance à la friction à sec/humide (EN ISO 105-X12) : 4-5/4-5
Tenue à la lumière (EN ISO 105-B02) : 5-7
Répond aux normes **anti-feu*** : EN 1021, part 1 & 2;
BS 476 Part 7 class 1; CA TB 117-2013; ASTM E 84
Certificats écologiques : Oekotex Standard 100

Materiaal: 100 % polyester
Gewicht: 390 g/str.m
Breedte: 170 cm
Wrijvingsechtheid nat/droog (EN ISO 105-X12): 4-5/4-5
Lichtechntheid (EN ISO 105-B02): 5-7
Beantwoordt aan de volgende **brandveiligheidsnormen***: EN 1021, part 1 & 2;
BS 476 Part 7 class 1; CA TB 117-2013; ASTM E 84
Milieucertificaten: Oekotex Standard 100

Materiale: 100 % poliestere
Peso: 390 g/m
Larghezza: 170 cm
Resistenza allo sfregamento bagnato/asciutto (EN ISO 105-X12): 4-5/4-5
Solidità alla luce (EN ISO 105-B02): 5-7
Rispetta le seguenti **norme anticombustione***: EN 1021, part 1 & 2;
BS 476 Part 7 class 1; CA TB 117-2013; ASTM E 84
Certificazioni ambientali: Oekotex Standard 100

Material: 100 % poliester
Peso: 390 g/m.l.
Ancho: 170 cm
Resistencia a la abrasión mojado/seco (EN ISO 105-X12): 4-5/4-5
Resistencia a la luz (EN ISO 105-B02): 5-7
El material cumple con las **normas de resistencia al fuego***:
EN 1021, part 1 & 2; BS 476 Part 7 class 1; CA TB 117-2013; ASTM E 84
Certificado medioambiental: Oekotex Standard 100

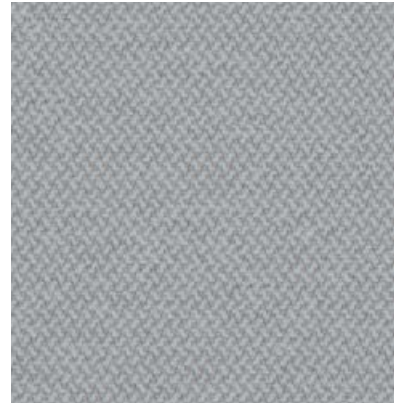
Era Screen [9]



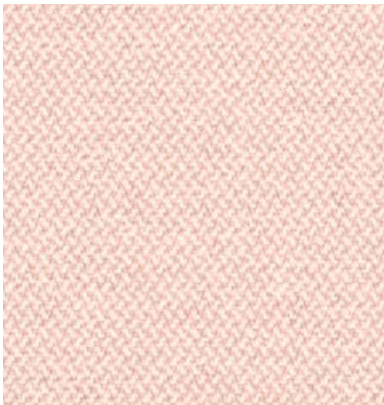
HCSX01



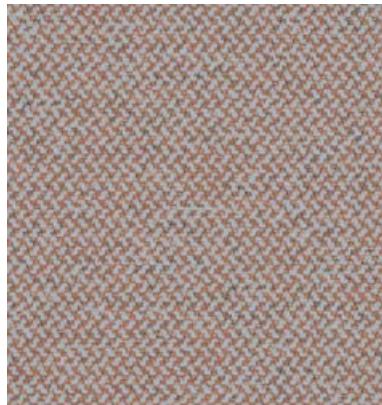
HCSX31



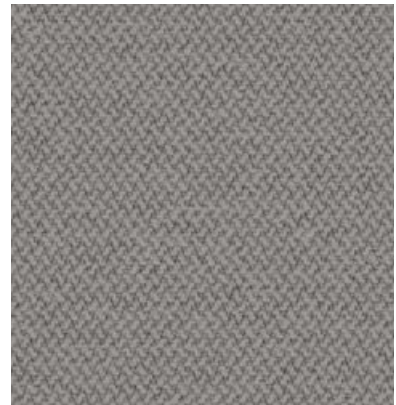
HCSX41



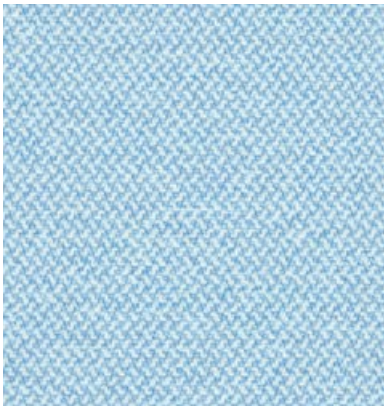
HCSX19



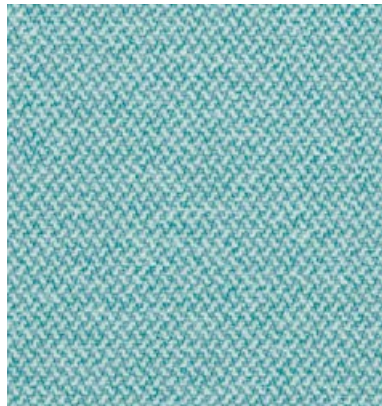
HCSX23



HCSX11



HCSX38



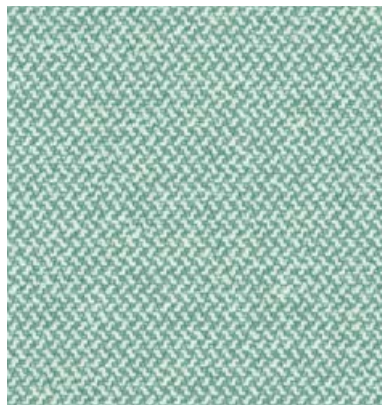
HCSX20



HCSX42



HCSX33



HCSX36

Material: 100 % Polyester
Gewicht: 544 g/lfm
Breite: 170 cm
Scheuertouren (EN ISO 12947-2, Martindale): ≥ 100.000
Pilling/Knötchenbildung (EN ISO 12945-2): 4-5
Reibechtheit nass/trocken (EN ISO 105-X12): 4/4
Lichtehtheit (EN ISO 105-B02): 5
Erfüllt folgende **Brandschutznormen***: EN 1021, part 1 & 2; BS 7176 Low Hazard;
EN 13501-1 Adhered Class B, s1, d0; EN 13501-1 Un-adhered Class C, s1, d0

Material: 100 % polyester
Weight: 544 g/lin m
Width: 170 cm
Abrasion resistance (EN ISO 12947-2, Martindale): $\geq 100,000$ cycles
Pilling (EN ISO 12945-2): 4-5
Fastness to abrasion wet/dry (EN ISO 105-X12): 4/4
Light fastness (EN ISO 105-B02): 5
Meets the following **Fire Resistance Standards***: EN 1021, part 1 & 2; BS 7176 Low Hazard;
EN 13501-1 Adhered Class B, s1, d0; EN 13501-1 Un-adhered Class C, s1, d0

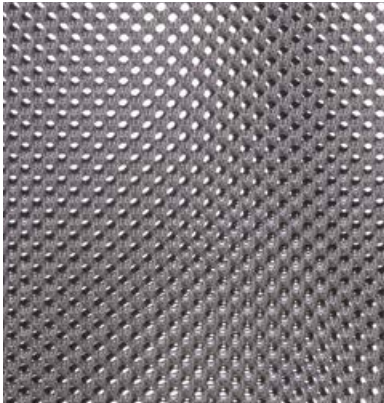
Composition : 100 % polyester
Poids : 544 g/ml
Largeur : 170 cm
Nombre de tours d'abrasion (EN ISO 12947-2, Martindale) : ≥ 100.000
Boulochage (EN ISO 12945-2) : 4-5
Résistance à la friction à sec/humide (EN ISO 105-X12) : 4/4
Tenue à la lumière (EN ISO 105-B02) : 5
Répond aux normes **anti-feu*** : EN 1021, part 1 & 2; BS 7176 Low Hazard;
EN 13501-1 Adhered Class B, s1, d0; EN 13501-1 Un-adhered Class C, s1, d0

Materiaal: 100 % polyester
Gewicht: 544 g/str.m
Breedte: 170 cm
Aantal toeren (EN ISO 12947-2, Martindale): ≥ 100.000
Pluizen (EN ISO 12945-2): 4-5
Wrijvingsechtheid nat/droog (EN ISO 105-X12): 4/4
Lichtehtheid (EN ISO 105-B02): 5
Beantwoordt aan de volgende **brandveiligheidsnormen***: EN 1021, part 1 & 2;
BS 7176 Low Hazard; EN 13501-1 Adhered Class B, s1, d0; EN 13501-1 Un-adhered Class C, s1, d0

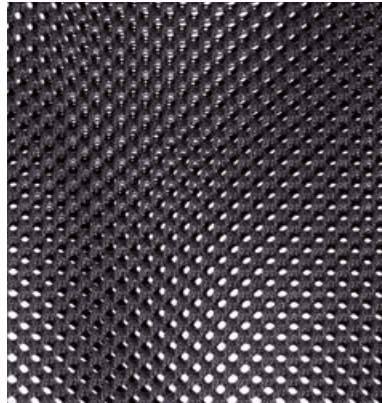
Materiale: 100 % poliestere
Peso: 544 g/m
Larghezza: 170 cm
Resistenza all'usura (EN ISO 12947-2, Martindale): ≥ 100.000
Pilling (EN ISO 12945-2): 4-5
Resistenza allo sfregamento bagnato/asciutto (EN ISO 105-X12): 4/4
Solidità alla luce (EN ISO 105-B02): 5
Rispetta le seguenti **norme anticombustione***: EN 1021, part 1 & 2; BS 7176 Low Hazard;
EN 13501-1 Adhered Class B, s1, d0; EN 13501-1 Un-adhered Class C, s1, d0

Material: 100 % poliester; **Peso:** 544 g/m.l.
Ancho: 170 cm
Ciclos de frotamiento (EN ISO 12947-2, Martindale): ≥ 100.000
Pilling/frisado (EN ISO 12945-2): 4-5
Resistencia a la abrasión mojado/seco (EN ISO 105-X12): 4/4
Resistencia a la luz (EN ISO 105-B02): 5
El material cumple con las **normas de resistencia al fuego***:
EN 1021, part 1 & 2; BS 7176 Low Hazard; EN 13501-1 Adhered Class B, s1, d0;
EN 13501-1 Un-adhered Class C, s1, d0

netwin



M3H



M3A



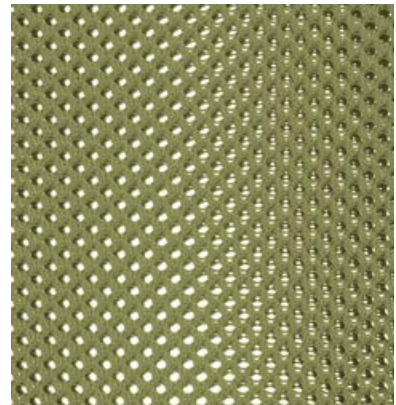
M3G



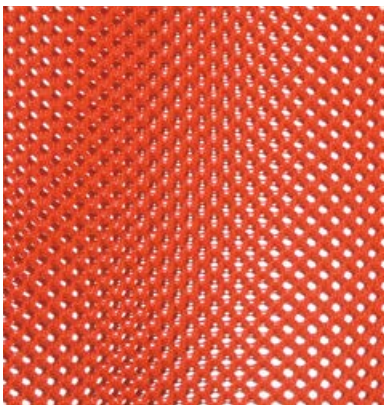
M3W



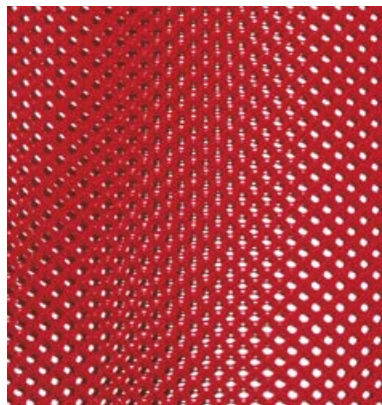
M3N



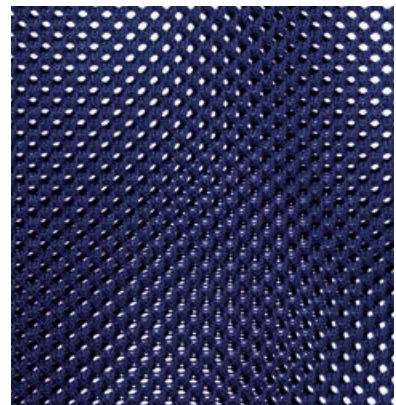
M3I



M3J



M3F



M3B

Material: 100 % Polyester; **Gewicht:** 640 g/m²
Scheuertouren: ≥ 50.000 Martindale
Pilling/Knötchenbildung (EN ISO 12945-2): 5
Reibechtheit nass/trocken (EN ISO 105-X12): 4/4
Lichtechtheit (EN ISO 105-B02): 5
Erfüllt folgende **Brandschutznormen***:
EN 1021, part 1 & 2 (BS5852 crib 5); UK FFSR; UNI Class 1.IM
Umweltzertifikate: Oekotex Standard 100

Material: 100 % polyester; **Weight:** 640 g/m²
Abrasion resistance: ≥ 50.000 Martindale
Pilling (EN ISO 12945-2): 5
Fastness to abrasion wet/dry (EN ISO 105-X12): 4/4
Light fastness (EN ISO 105-B02): 5
Meets the following **Fire Resistance Standards***:
EN 1021, part 1 & 2 (BS5852 crib 5); UK FFSR; UNI Class 1.IM
Environmental certificates: Oekotex Standard 100

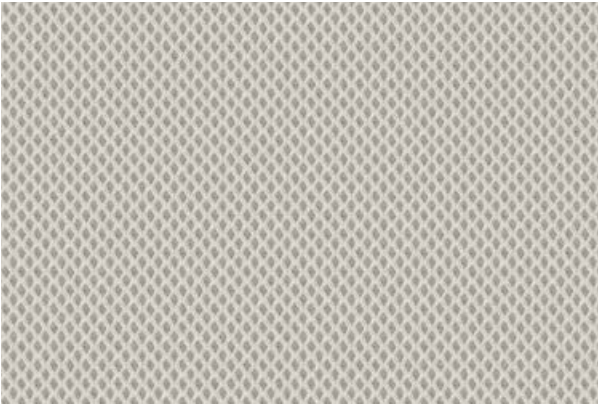
Composition : 100 % polyester; **Poids :** 640 g/m²
Nombre de tours d'abrasion : ≥ 50.000 Martindale
Boulochage (EN ISO 12945-2) : 5
Résistance à la friction à sec/humide (EN ISO 105-X12) : 4/4
Tenue à la lumière (EN ISO 105-B02) : 5
Répond aux normes **anti-feu*** :
EN 1021, part 1 & 2 (BS5852 crib 5); UK FFSR; UNI Class 1.IM
Certificats écologiques : Oekotex Standard 100

Materiaal: 100 % polyester; **Gewicht:** 640 g/m²
Aantal toeren: ≥ 50.000 Martindale
Pluizen (EN ISO 12945-2): 5
Wrijvingsechtheid nat/droog: (EN ISO 105-X12): 4/4
Lichtechtheid (EN ISO 105-B02): 5
Beantwoordt aan de volgende **brandveiligheidsnormen***:
EN 1021, part 1 & 2 (BS5852 crib 5); UK FFSR; UNI Class 1.IM
Milieucertificaten: Oekotex Standard 100

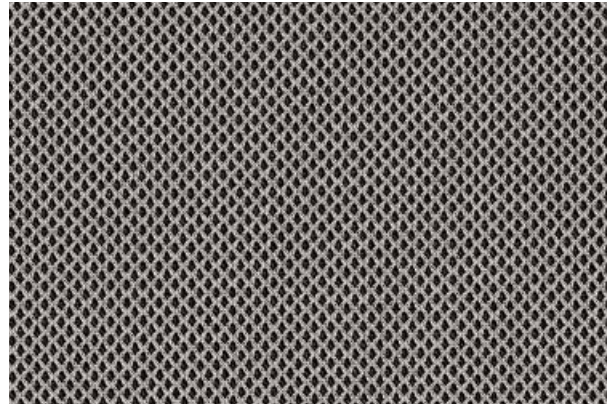
Materiale: 100 % poliester; **Peso:** 640 g/m²
Resistenza all'usura: ≥ 50.000 Martindale
Pilling (EN ISO 12945-2): 5
Resistenza allo sfregamento bagnato/asciutto (EN ISO 105-X12): 4/4
Solidità alla luce (EN ISO 105-B02): 5
Rispetta le seguenti **norme anticombustione***:
EN 1021, part 1 & 2 (BS5852 crib 5); UK FFSR; UNI Class 1.IM
Certificazioni ambientali: Oekotex Standard 100

Material: 100 % poliester; **Peso:** 640 g/m²
Ciclos de frotamiento: ≥ 50.000 Martindale
Pilling/frisado (EN ISO 12945-2): 5
Resistencia a la abrasión mojado/seco (EN ISO 105-X12): 4/4
Resistencia a la luz (EN ISO 105-B02): 5
El material cumple con las **normas de resistencia al fuego***:
EN 1021, part 1 & 2 (BS5852 crib 5); UK FFSR; UNI Class 1.IM
Certificado medioambiental: Oekotex Standard 100

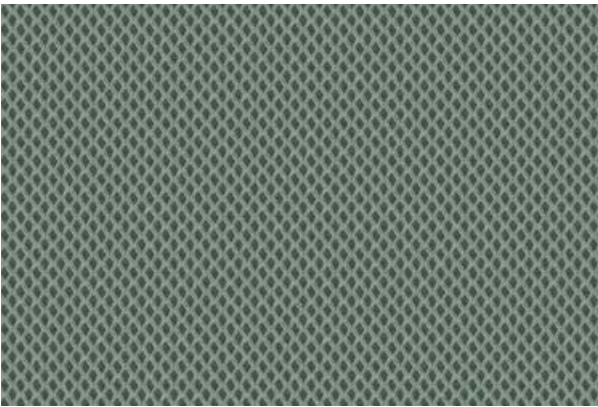
quarterback



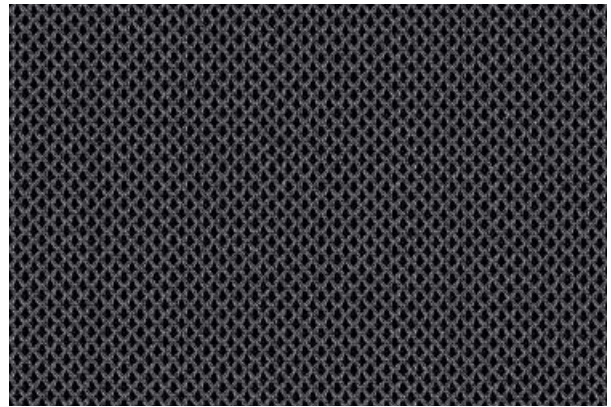
M6A



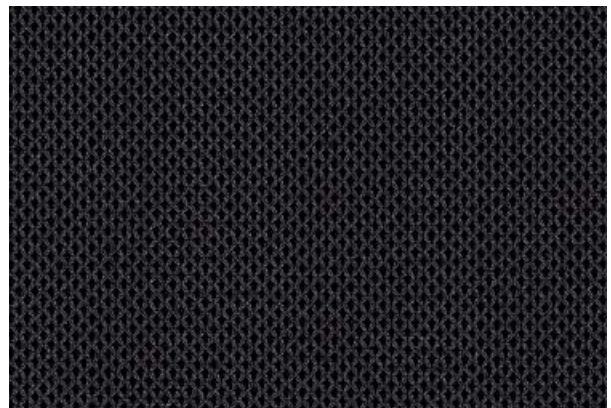
M66



M6B



M61



M62

Material: 77% Polyester, 23% recycled Polyester
Gewicht: 510 g/lfm
Scheuertouren (EN ISO 12947-2, Martindale): 100.000
Pilling/Knötchenbildung (EN ISO 12945-2): 5
Reibechtheit nass/trocken (EN ISO 105-X12): 4-5/4-5
Lichtechtheit (EN ISO 105-B02): 5-7
Erfüllt folgende **Brandschutznorm***: BS 5852 0&1; CAL 117-2013;
EN 1021, part 1 & 2 (BS5852 crib 5); UK FFSR; UNI Class 1.IM
Umweltzertifikate: Oekotex Standard 100

Material: 77% polyester, 23% recycled polyester
Weight: 510 g/lin m
Abrasion resistance (EN ISO 12947-2, Martindale): 100,000 cycles
Pilling (EN ISO 12945-2): 5
Fastness to abrasion wet/dry (EN ISO 105-X12): 4-5/4-5
Light fastness (EN ISO 105-B02): 5-7
Meets the following **Fire Resistance Standards***: BS 5852 0&1;
CAL 117-2013; EN 1021, part 1 & 2 (BS5852 crib 5); UK FFSR; UNI Class 1.IM
Environmental certificates: Oekotex Standard 100

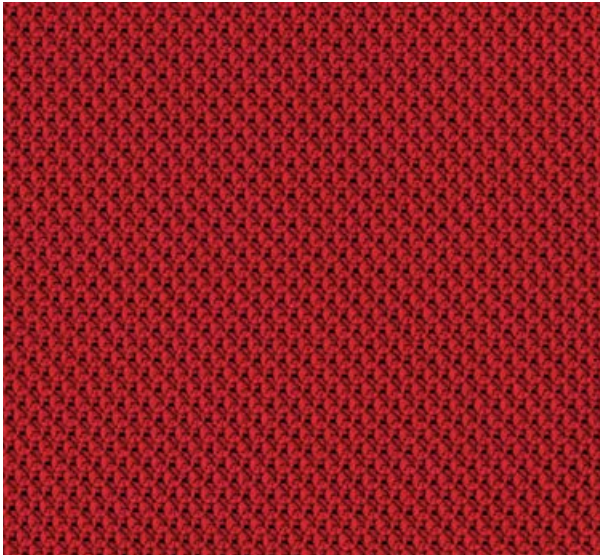
Composition : 77% polyester, 23% polyester recyclé
Poids : 510 g/ml
Nombre de tours d'abrasion (EN ISO 12947-2, Martindale) : 100.000
Boulochage (EN ISO 12945-2) : 5
Résistance à la friction à sec/humide : (EN ISO 105-X12) : 4-5/4-5
Tenue à la lumière (EN ISO 105-B02) : 5-7
Répond aux normes **anti-feu*** : BS 5852 0&1; CAL 117-2013;
EN 1021, part 1 & 2 (BS5852 crib 5); UK FFSR; UNI Class 1.IM
Certificats écologiques : Oekotex Standard 100

Materiaal: 77% polyester, 23% gerecycled polyester
Gewicht: 510 g/str.m
Aantal toeren (EN ISO 12947-2, Martindale): 100.000
Pluizen (EN ISO 12945-2): 5
Wrijvingsechtheid nat/droog: (EN ISO 105-X12): 4-5/4-5
Lichtechtheid (EN ISO 105-B02): 5-7
Beantwoordt aan de volgende **brandveiligheidsnormen***: BS 5852 0&1;
CAL 117-2013; EN 1021, part 1 & 2 (BS5852 crib 5); UK FFSR; UNI Class 1.IM
Milieucertificaten: Oekotex Standard 100

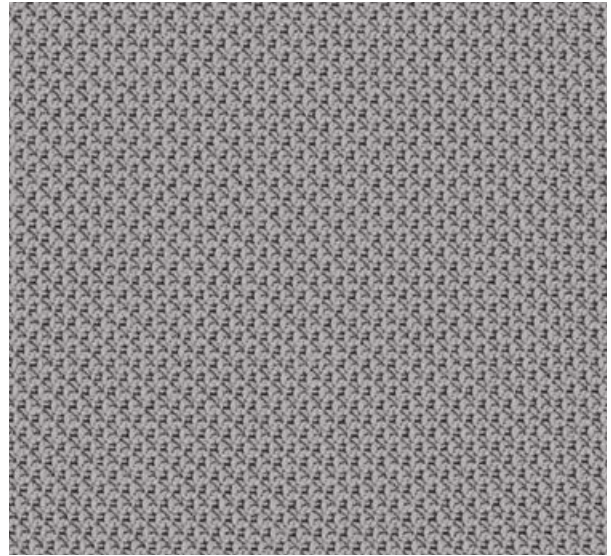
Materiale: 77% poliestere, 23% poliestere riciclato
Peso: 510 g/m
Resistenza all'usura (EN ISO 12947-2, Martindale): 100.000
Pilling (EN ISO 12945-2): 5
Resistenza allo sfregamento bagnato/asciutto (EN ISO 105-X12): 4-5/4-5
Solidità alla luce (EN ISO 105-B02): 5-7
Rispetta le seguenti **norme anticombustione***: BS 5852 0&1; CAL 117-2013;
EN 1021, part 1 & 2 (BS5852 crib 5); UK FFSR; UNI Class 1.IM
Certificazioni ambientali: Oekotex Standard 100

Material: 77% poliester, 23% poliester reciclado
Peso: 510 g/m.l.
Ciclos de frotamiento (EN ISO 12947-2, Martindale): 100.000
Pilling/frisado (EN ISO 12945-2): 5
Resistencia a la abrasión mojado/seco (EN ISO 105-X12): 4-5/4-5
Resistencia a la luz (EN ISO 105-B02): 5-7
El material cumple con las **normas de resistencia al fuego***: BS 5852 0&1;
CAL 117-2013; EN 1021, part 1 & 2 (BS5852 crib 5); UK FFSR; UNI Class 1.IM
Certificado medioambiental: Oekotex Standard 100

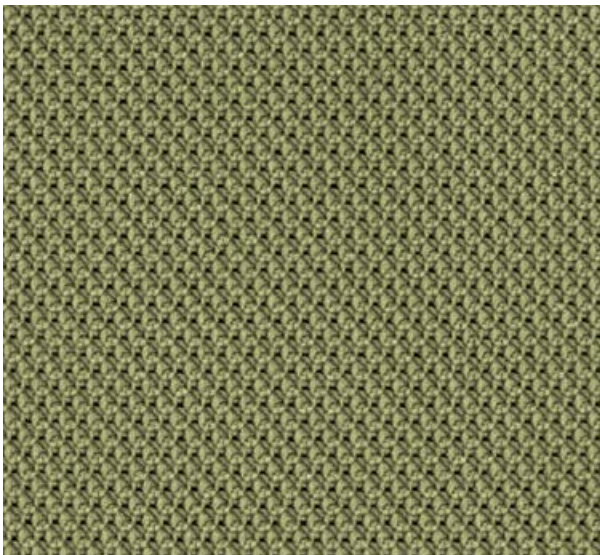
black dot net



M44



M45



M46



M43



M42

Material: 100 % Polyester; **Gewicht:** 620 g/m²
Scheuertouren: ≥ 50.000 Martindale
Pilling/Knötchenbildung (EN ISO 12945-2): 5
Reibechtheit nass/trocken (EN ISO 105-X12): 4/4
Lichtecktheit (EN ISO 105-B02): 5
Erfüllt folgende **Brandschutznormen***:
EN 1021, part 1 & 2 (BS5852 crib 5); UK FFSR; UNI Class 1.IM
Umweltzertifikate: Oekotex Standard 100

Material: 100 % polyester; **Weight:** 620 g/m²
Abrasion resistance: ≥ 50.000 Martindale
Pilling (EN ISO 12945-2): 5
Fastness to abrasion wet/dry (EN ISO 105-X12): 4/4
Light fastness (EN ISO 105-B02): 5
Meets the following **Fire Resistance Standards***:
EN 1021, part 1 & 2 (BS5852 crib 5); UK FFSR; UNI Class 1.IM
Environmental certificates: Oekotex Standard 100

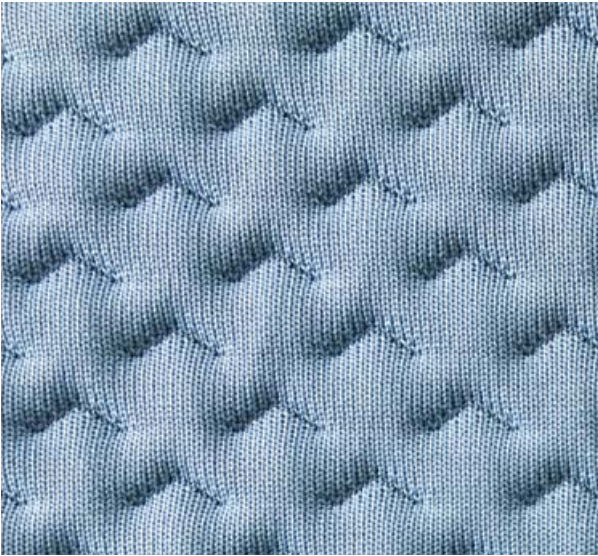
Composition : 100 % polyester; **Poids :** 620 g/m²
Nombre de tours d'abrasion : ≥ 50.000 Martindale
Boulochage (EN ISO 12945-2) : 5
Résistance à la friction à sec/humide (EN ISO 105-X12) : 4/4
Tenue à la lumière (EN ISO 105-B02) : 5
Répond aux normes **anti-feu*** :
EN 1021, part 1 & 2 (BS5852 crib 5); UK FFSR; UNI Class 1.IM
Certificats écologiques : Oekotex Standard 100

Materiaal: 100 % polyester; **Gewicht:** 620 g/m²
Aantal toeren: ≥ 50.000 Martindale
Pluizen (EN ISO 12945-2): 5
Wrijvingsechtheid nat/droog: (EN ISO 105-X12): 4/4
Lichtecktheid (EN ISO 105-B02): 5
Beantwoordt aan de volgende **brandveiligheidsnormen***:
EN 1021, part 1 & 2 (BS5852 crib 5); UK FFSR; UNI Class 1.IM
Milieucertificaten: Oekotex Standard 100

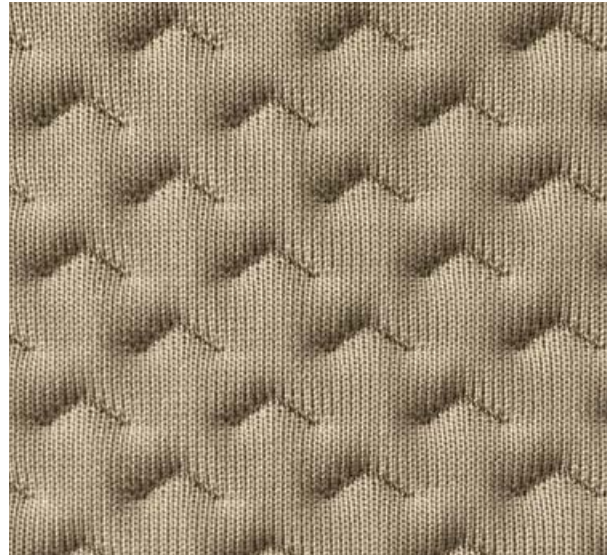
Materiale: 100 % poliester; **Peso:** 620 g/m²
Resistenza all'usura: ≥ 50.000 Martindale
Pilling (EN ISO 12945-2): 5
Resistenza allo sfregamento bagnato/asciutto (EN ISO 105-X12): 4/4
Solidità alla luce (EN ISO 105-B02): 5
Rispetta le seguenti **norme anticombustione***:
EN 1021, part 1 & 2 (BS5852 crib 5); UK FFSR; UNI Class 1.IM
Certificazioni ambientali: Oekotex Standard 100

Material: 100 % poliester; **Peso:** 620 g/m²
Ciclos de frotamiento: ≥ 50.000 Martindale
Pilling/frisado (EN ISO 12945-2): 5
Resistencia a la abrasión mojado/seco (EN ISO 105-X12): 4/4
Resistencia a la luz (EN ISO 105-B02): 5
El material cumple con las **normas de resistencia al fuego***:
EN 1021, part 1 & 2 (BS5852 crib 5); UK FFSR; UNI Class 1.IM
Certificado medioambiental: Oekotex Standard 100

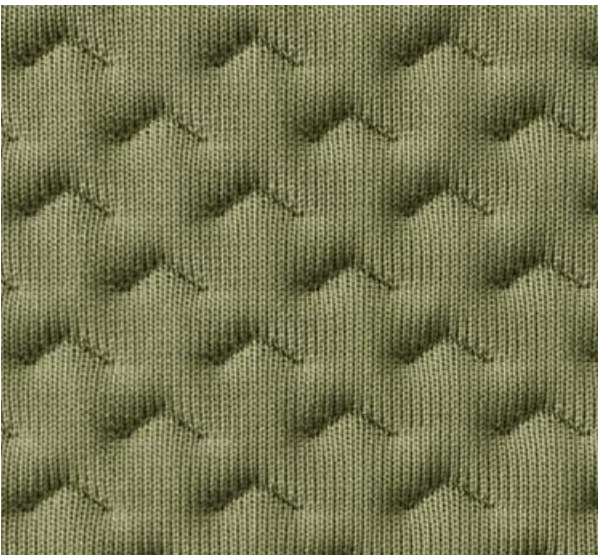
black dot air



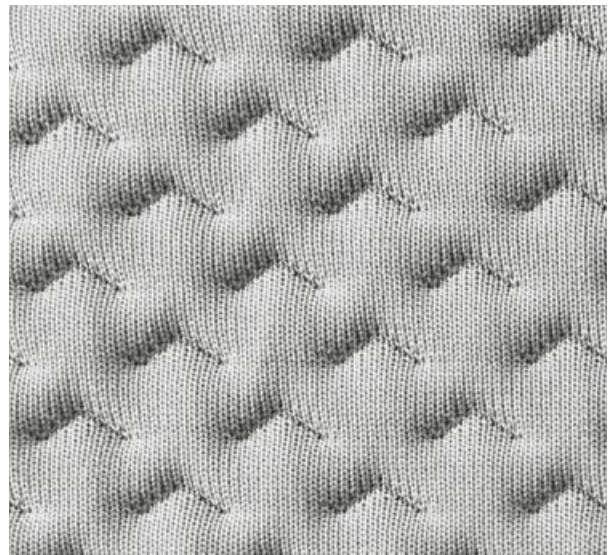
M89



M8M



M8N



M87



M8L

Material: 100 % Polyester
Gewicht: 1490 g/m²
Scheuertouren: ≥ 50.000 Martindale
Pilling/Knötchenbildung (EN ISO 12945-2): 5
Reibechtheit nass/trocken (EN ISO 105-X12): 4/4
Lichtechtheit (EN ISO 105-B02): 5
Umweltzertifikate: Oekotex Standard 100

Material: 100 % polyester
Weight: 1490 g/m²
Abrasion resistance: ≥ 50.000 Martindale
Pilling (EN ISO 12945-2): 5
Fastness to abrasion wet/dry (EN ISO 105-X12): 4/4
Light fastness (EN ISO 105-B02): 5
Environmental certificates: Oekotex Standard 100

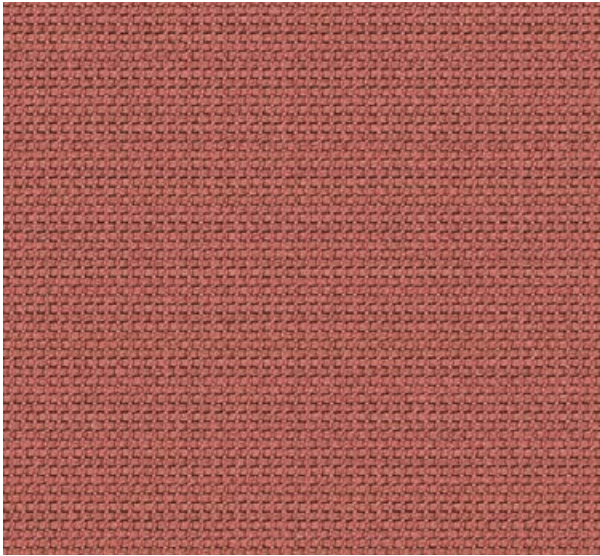
Composition : 100 % polyester
Poids : 1490 g/m²
Nombre de tours d'abrasion : ≥ 50.000 Martindale
Boulochage (EN ISO 12945-2) : 5
Résistance à la friction à sec/humide (EN ISO 105-X12) : 4/4
Tenue à la lumière (EN ISO 105-B02) : 5
Certificats écologiques : Oekotex Standard 100

Materiaal: 100 % polyester
Gewicht: 1490 g/m²
Aantal toeren: ≥ 50.000 Martindale
Pluizen (EN ISO 12945-2): 5
Wrijvingsechtheid nat/droog: (EN ISO 105-X12): 4/4
Lichtechtheid (EN ISO 105-B02): 5
Milieucertificaten: Oekotex Standard 100

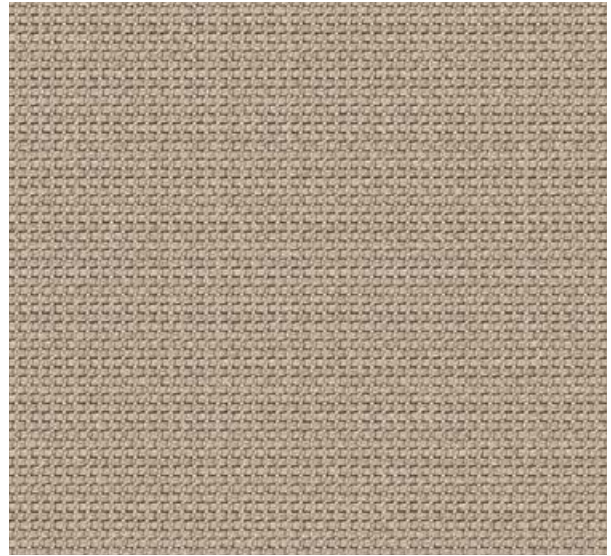
Materiale: 100 % poliestere
Peso: 1490 g/m²
Resistenza all'usura: ≥ 50.000 Martindale
Pilling (EN ISO 12945-2): 5
Resistenza allo sfregamento bagnato/asciutto (EN ISO 105-X12): 4/4
Solidità alla luce (EN ISO 105-B02): 5
Certificazioni ambientali: Oekotex Standard 100

Material: 100 % poliester
Peso: 1490 g/m²
Ciclos de frotamiento: ≥ 50.000 Martindale
Pilling/frisado (EN ISO 12945-2): 5
Resistencia a la abrasión mojado/seco (EN ISO 105-X12): 4/4
Resistencia a la luz (EN ISO 105-B02): 5
Certificado medioambiental: Oekotex Standard 100

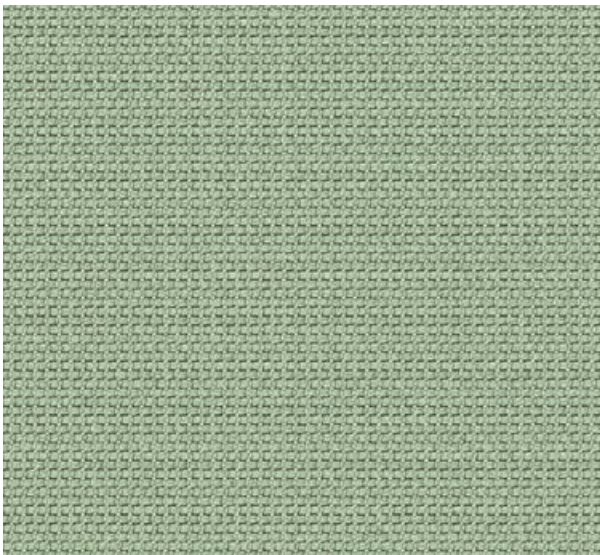
open mind / open up



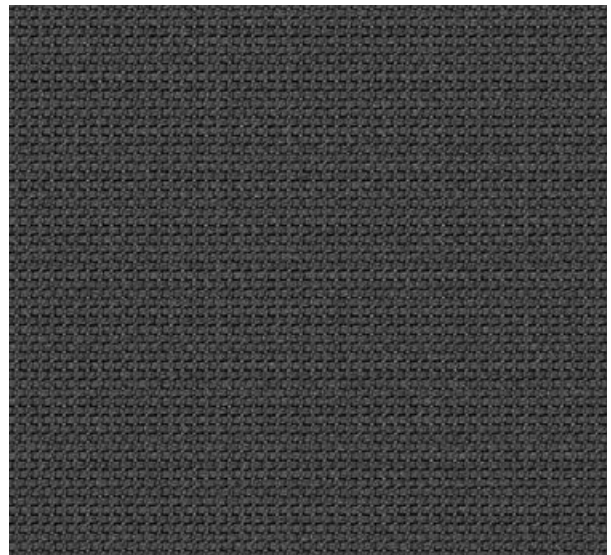
M28



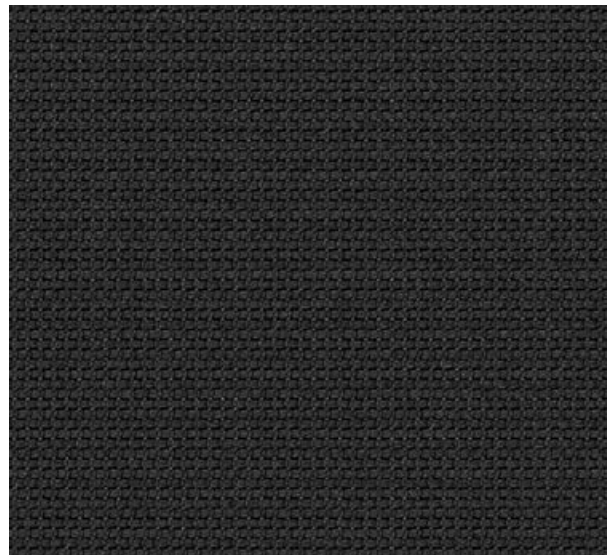
M29



M27



M24



M20

Material: 100 % Polyester (Trevira CS)
Gewicht: 405 g/lfm
Scheuertouren (EN ISO 12947-2, Martindale): 70.000
Pilling/Knötchenbildung (EN ISO 12945-2):4-5
Reibechtheit nass/trocken (EN ISO 105-X12): 4-5/4-5
Lichtechtheit (EN ISO 105-B02): 5-8
Erfüllt folgende **Brandschutznormen***: NFP 92-503/504/505 M1;
DIN 4102-B1; EN 1021, part 1 & 2 (BS5852 crib 5); UK FFFSR; UNI Class 1.IM
Umweltzertifikate: Oekotex Standard 100, EU Ecolabel

Material: 100 % polyester (Trevira CS)
Weight: 405 g/lin m
Abrasion resistance (EN ISO 12947-2, Martindale): 70,000 cycles
Pilling (EN ISO 12945-2): 4-5
Fastness to abrasion wet/dry (EN ISO 105-X12): 4-5/4-5
Light fastness (EN ISO 105-B02): 5-8
Meets the following **Fire Resistance Standards***: NFP 92-503/504/505 M1;
DIN 4102-B1; EN 1021, part 1 & 2 (BS5852 crib 5); UK FFFSR; UNI Class 1.IM
Environmental certificates: Oekotex Standard 100, EU Ecolabel

Composition : 100 % polyester (Trevira CS); **Poids :** 405 g/ml;
Nombre de tours d'abrasion
(EN ISO 12947-2, Martindale) : 70.000
Boulochage (EN ISO 12945-2) : 4-5
Résistance à la friction à sec/humide (EN ISO 105-X12) : 4-5/4-5
Tenue à la lumière (EN ISO 105-B02) : 5-8
Répond aux normes **anti-feu*** : NFP 92-503/504/505 M1; DIN 4102-B1;
EN 1021, part 1 & 2 (BS5852 crib 5); UK FFFSR; UNI Class 1.IM
Certificats écologiques : Oekotex Standard 100, EU Ecolabel

Materiaal: 100 % polyester (Trevira CS)
Gewicht: 405 g/str.m
Pluizen (EN ISO 12945-2): 4-5
Aantal toeren (EN ISO 12947-2, Martindale): 70.000
Wrijvingsechtheid nat/droog: (EN ISO 105-X12): 4-5/4-5
Lichtechtheid (EN ISO 105-B02): 5-8
Beantwoordt aan de volgende **brandveiligheidsnormen***: NFP 92-503/504/505 M1;
DIN 4102-B1; EN 1021, part 1 & 2 (BS5852 crib 5); UK FFFSR; UNI Class 1.IM
Milieucertificaten: Oekotex Standard 100, EU Ecolabel

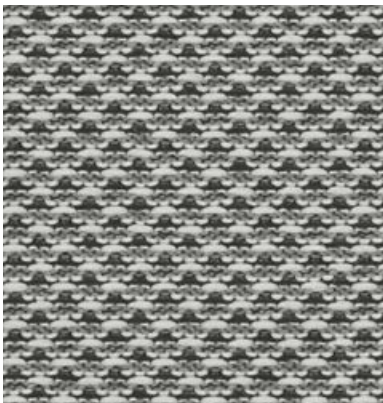
Materiaal: 100 % polyester (Trevira CS)
Gewicht: 405 g/str.m
Pluizen (EN ISO 12945-2): 4-5
Aantal toeren (EN ISO 12947-2, Martindale): 70.000
Wrijvingsechtheid nat/droog: (EN ISO 105-X12): 4-5/4-5
Lichtechtheid (EN ISO 105-B02): 5-8
Beantwoordt aan de volgende **brandveiligheidsnormen***: NFP 92-503/504/505 M1;
DIN 4102-B1; EN 1021, part 1 & 2 (BS5852 crib 5); UK FFFSR; UNI Class 1.IM
Milieucertificaten: Oekotex Standard 100, EU Ecolabel

Material: 100% poliester (Trevira CS)
Peso: 405 g/m.l.
Ciclos de frotamiento (EN ISO 12947-2, Martindale): 70.000
Pilling/frisado (EN ISO 12945-2): 4-5
Resistencia a la abrasión mojado/seco (EN ISO 105-X12): 4-5/4-5
Resistencia a la luz (EN ISO 105-B02): 5-8
El material cumple con las **normas de resistencia al fuego***: NFP 92-503/504/505 M1;
DIN 4102-B1; EN 1021, part 1 & 2 (BS5852 crib 5); UK FFFSR; UNI Class 1.IM
Certificado medioambiental: Oekotex Standard 100, EU Ecolabel

se:motion net



M1E Front



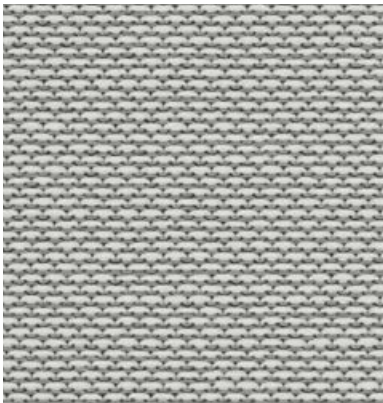
M1B Front



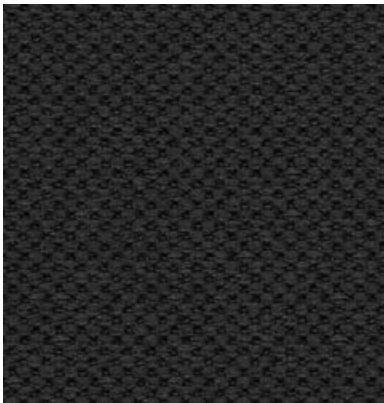
M1A Front



M1E Back



M1B Back



M1A Back



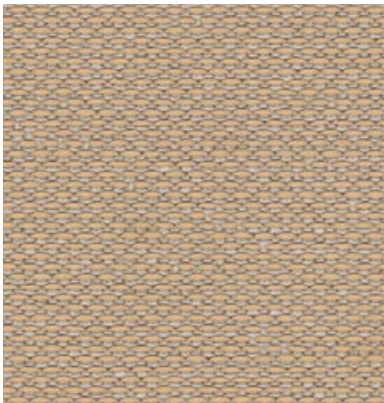
M1F Front



M1D Front



M1C Front



M1F Back



M1D Back



M1C Back

Material: 100 % Polyester
Gewicht: 520 g/m²
Scheuertouren (EN ISO 12947-2, Martindale): 50.000
Pilling/Knötchenbildung (EN ISO 12945-2): 5
Reibechtheit nass/trocken (EN ISO 105-X12): 4/4
Lichtechtheit (EN ISO 105-B02): 5
Erfüllt folgende **Brandschutznormen***:
EN 1021, part 1 & 2 (BS5852 crib 5); UK FFSR; UNI Class 1.IM
Umweltzertifikate: Oekotex Standard 100

Material: 100 % polyester
Weight: 520 g/m²
Abrasion resistance (EN ISO 12947-2, Martindale): 50,000 cycles
Pilling (EN ISO 12945-2): 5
Fastness to abrasion wet/dry (EN ISO 105-X12): 4/4
Light fastness (EN ISO 105-B02): 5
Meets the following **Fire Resistance Standards***:
EN 1021, part 1 & 2 (BS5852 crib 5); UK FFSR; UNI Class 1.IM
Environmental certificates: Oekotex Standard 100

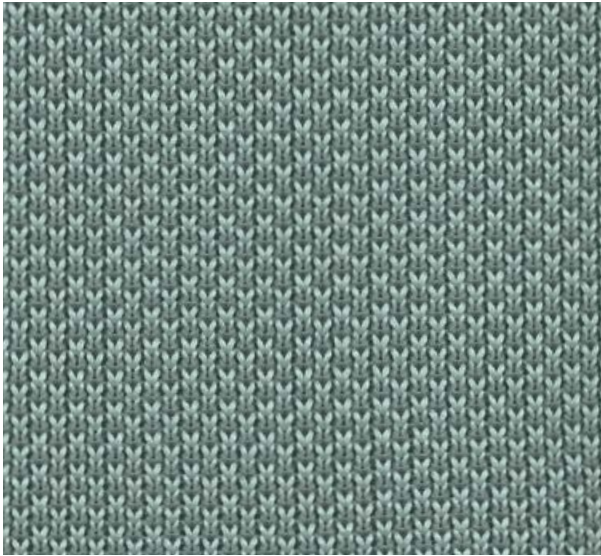
Composition : 100 % polyester
Poids : 520 g/m²
Nombre de tours d'abrasion (EN ISO 12947-2, Martindale) : 50.000
Boulochage (EN ISO 12945-2) : 5
Résistance à la friction à sec/humide (EN ISO 105-X12) : 4/4
Tenue à la lumière (EN ISO 105-B02) : 5
Répond aux normes **anti-feu*** : EN 1021, part 1 & 2
(BS5852 crib 5); UK FFSR; UNI Class 1.IM
Certificats écologiques : Oekotex Standard 100

Materiaal: 100 % polyester
Gewicht: 520 g/m²
Aantal toeren (EN ISO 12947-2, Martindale): 50.000
Pluizen (EN ISO 12945-2): 5
Wrijvingsechtheid nat/droog: (EN ISO 105-X12): 4/4
Lichtechtheid (EN ISO 105-B02): 5
Beantwoordt aan de volgende **brandveiligheidsnormen***:
EN 1021, part 1 & 2 (BS5852 crib 5); UK FFSR; UNI Class 1.IM
Milieucertificaten: Oekotex Standard 100

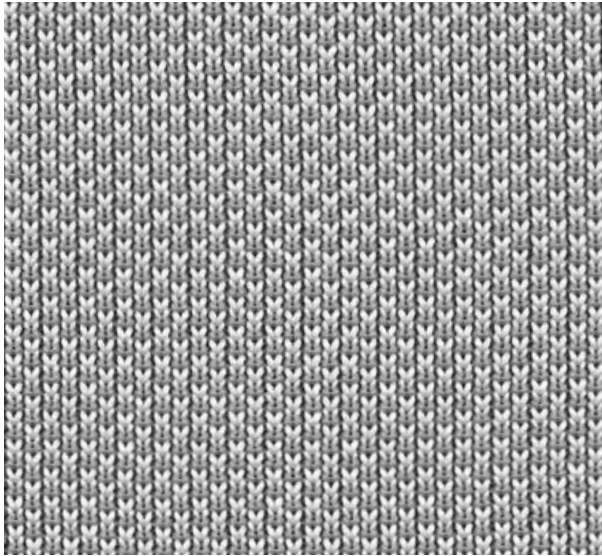
Materiale: 100 % poliestere, **Peso:** 520 g/m²
Resistenza all'usura (EN ISO 12947-2, Martindale): 50.000
Pilling (EN ISO 12945-2): 5
Resistenza allo sfregamento bagnato/asciutto (EN ISO 105-X12): 4/4
Solidità alla luce (EN ISO 105-B02): 5
Rispetta le seguenti **norme anticombustione***:
EN 1021, part 1 & 2 (BS5852 crib 5); UK FFSR; UNI Class 1.IM
Certificazioni ambientali: Oekotex Standard 100

Material: 100 % poliester
Peso: 520 g/m²
Ciclos de frotamiento (EN ISO 12947-2, Martindale): 50.000
Pilling/frisado (EN ISO 12945-2): 5
Resistencia a la abrasión mojado/seco (EN ISO 105-X12): 4/4
Resistencia a la luz (EN ISO 105-B02): 5
El material cumple con las **normas de resistencia al fuego***:
EN 1021, part 1 & 2 (BS5852 crib 5); UK FFSR; UNI Class 1.IM
Certificado medioambiental: Oekotex Standard 100

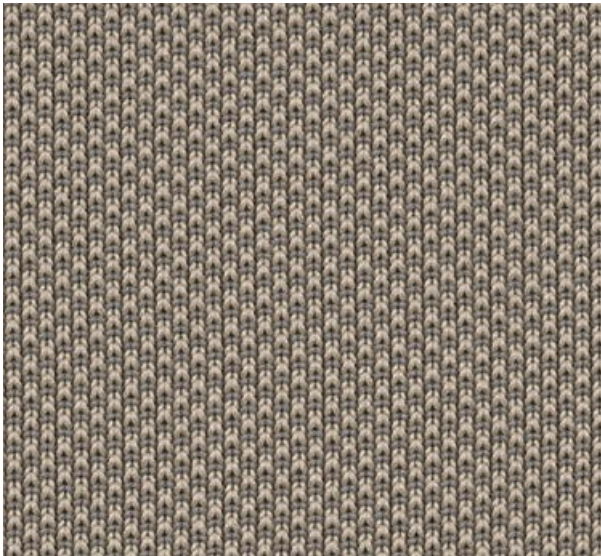
se:flex



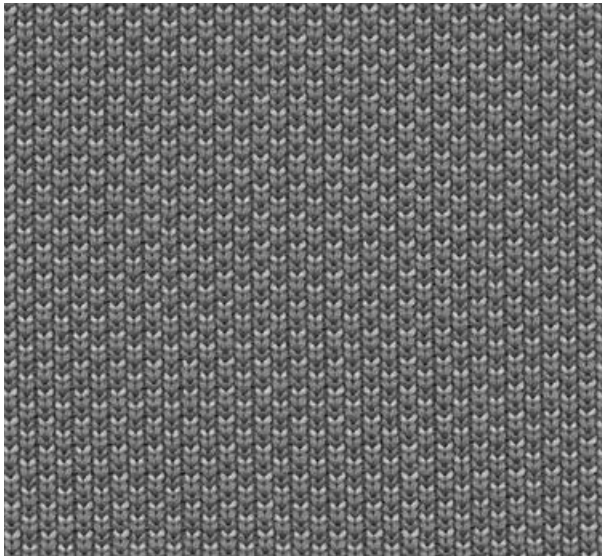
M94



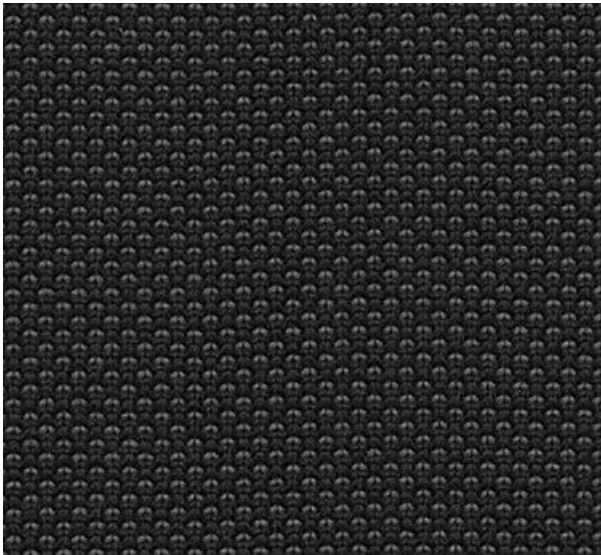
M95



M91



M92



M90

Material: 100 % Polyester
Gewicht: 400 g/m²
Scheuertouren (EN ISO 12947-2, Martindale): 50.000
Pilling/Knötchenbildung (EN ISO 12945-2): 5
Reibechtheit nass/trocken (EN ISO 105-X12): 4/4
Lichtechtheit (EN ISO 105-B02): 5
Erfüllt folgende **Brandschutznormen***:
EN 1021, part 1 & 2 (BS5852 crib 5); UK FFSR; UNI Class 1.IM
Umweltzertifikate: Oekotex Standard 100

Material: 100 % polyester
Weight: 400 g/m²
Abrasion resistance (EN ISO 12947-2, Martindale): 50,000 cycles
Pilling (EN ISO 12945-2): 5
Fastness to abrasion wet/dry (EN ISO 105-X12): 4/4
Light fastness (EN ISO 105-B02): 5
Meets the following **Fire Resistance Standards***:
EN 1021, part 1 & 2 (BS5852 crib 5); UK FFSR; UNI Class 1.IM
Environmental certificates: Oekotex Standard 100

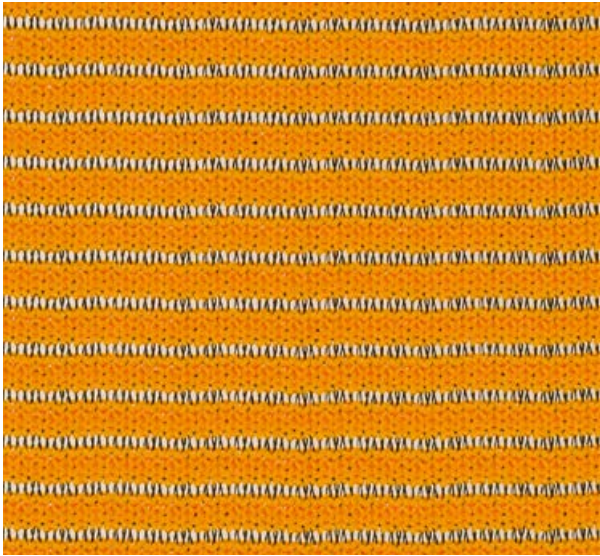
Composition : 100 % polyester; **Poids :** 400 g/m²
Nombre de tours d'abrasion
(EN ISO 12947-2, Martindale) : 50.000
Boulochage (EN ISO 12945-2) : 5
Résistance à la friction à sec/humide (EN ISO 105-X12) : 4/4
Tenue à la lumière (EN ISO 105-B02) : 5
Répond aux normes **anti-feu*** :
EN 1021, part 1 & 2 (BS5852 crib 5); UK FFSR; UNI Class 1.IM
Certificats écologiques : Oekotex Standard 100

Materiaal: 100 % polyester
Gewicht: 400 g/m²
Aantal toeren (EN ISO 12947-2, Martindale): 50.000
Pluizen (EN ISO 12945-2): 5
Wrijvingsechtheid nat/droog (EN ISO 105-X12): 4/4
Lichtechtheid (EN ISO 105-B02): 5
Beantwoordt aan de volgende **brandveiligheidsnormen***:
EN 1021, part 1 & 2 (BS5852 crib 5); UK FFSR; UNI Class 1.IM
Milieucertificaten: Oekotex Standard 100

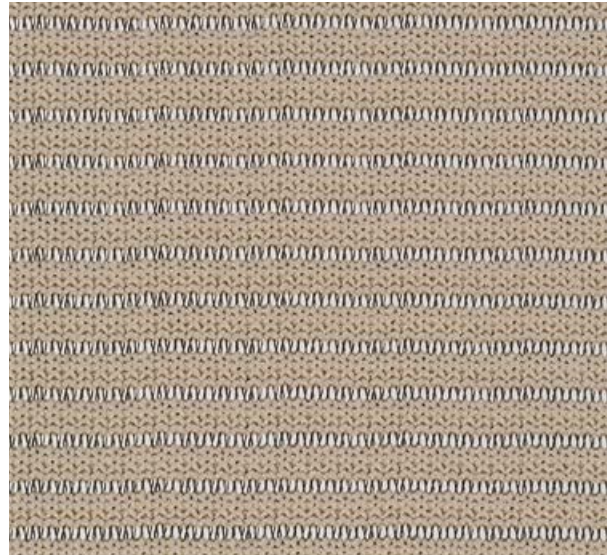
Materiale: 100 % poliestere
Peso: 400 g/m²
Resistenza all'usura (EN ISO 12947-2, Martindale): 50.000
Pilling (EN ISO 12945-2): 5
Resistenza allo sfregamento bagnato/asciutto (EN ISO 105-X12): 4/4
Solidità alla luce (EN ISO 105-B02): 5
Rispetta le seguenti **norme anticombustione***:
EN 1021, part 1 & 2 (BS5852 crib 5); UK FFSR; UNI Class 1.IM
Certificazioni ambientali: Oekotex Standard 100

Material: 100 % poliester
Peso: 400 g/m²
Ciclos de frotamiento (EN ISO 12947-2, Martindale): 50.000
Pilling/frisado (EN ISO 12945-2): 5
Resistencia a la abrasión mojado/seco (EN ISO 105-X12): 4/4
Resistencia a la luz (EN ISO 105-B02): 5
El material cumple con las **normas de resistencia al fuego***:
EN 1021, part 1 & 2 (BS5852 crib 5); UK FFSR; UNI Class 1.IM
Certificado medioambiental: Oekotex Standard 100

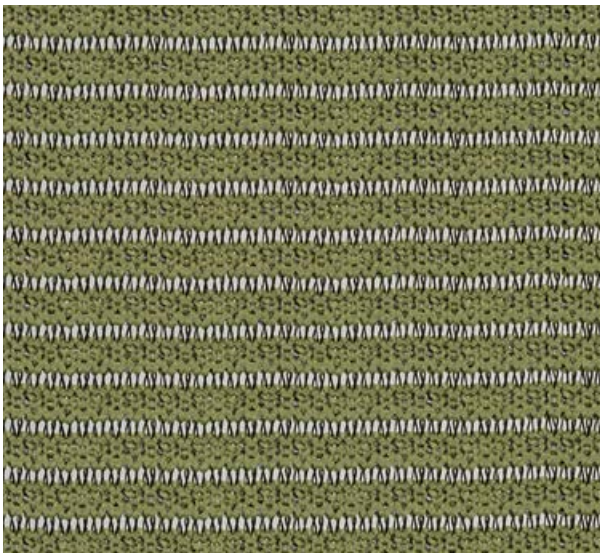
se:joy



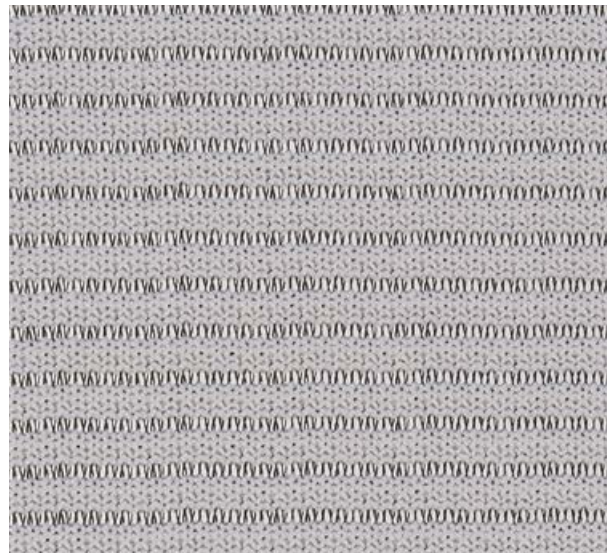
M75



M77



M72



M78



M79

Material: 99% Polyester, 1% Elasthan
Gewicht: 400 g/m²
Scheuertouren (EN ISO 12947-2, Martindale): 50.000
Pilling/Knötchenbildung (EN ISO 12945-2): 5
Reibechtheit nass/trocken (EN ISO 105-X12): 4/4
Lichtechtheit (EN ISO 105-B02): > 5
Erfüllt folgende **Brandschutznormen***:
EN 1021, part 1 & 2 (BS5852 crib 5); UNI Class 1.IM
Umweltzertifikate: Oekotex Standard 100

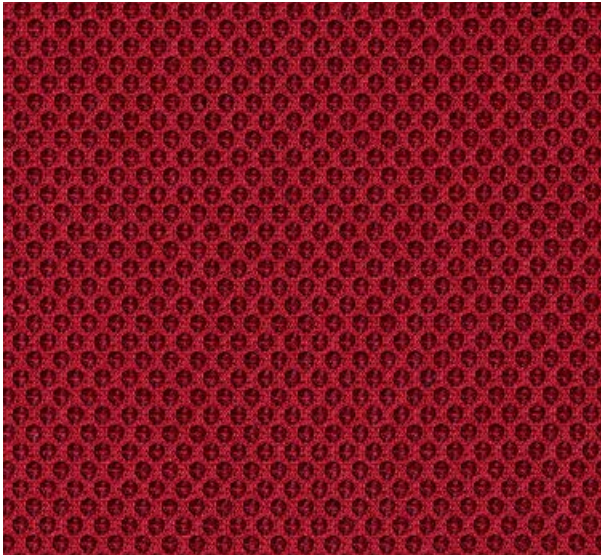
Material: 99% polyester, 1% spandex fiber
Weight: 400 g/m²
Abrasion resistance (EN ISO 12947-2, Martindale): 50,000 cycles
Pilling (EN ISO 12945-2): 5
Fastness to abrasion wet/dry (EN ISO 105-X12): 4/4
Light fastness (EN ISO 105-B02): > 5
Meets the following **Fire Resistance Standards***:
EN 1021, part 1 & 2 (BS5852 crib 5); UNI Class 1.IM
Environmental certificates: Oekotex Standard 100

Composition : 99% polyester, 1% élasthanne
Poids : 400 g/m²
Nombre de tours d'abrasion (EN ISO 12947-2, Martindale) : 50.000
Boulochage (EN ISO 12945-2) : 5
Résistance à la friction à sec/humide (EN ISO 105-X12) : 4/4
Tenue à la lumière (EN ISO 105-B02) : > 5
Répond aux normes **anti-feu*** :
EN 1021, part 1 & 2 (BS5852 crib 5); UNI Class 1.IM
Certificats écologiques : Oekotex Standard 100

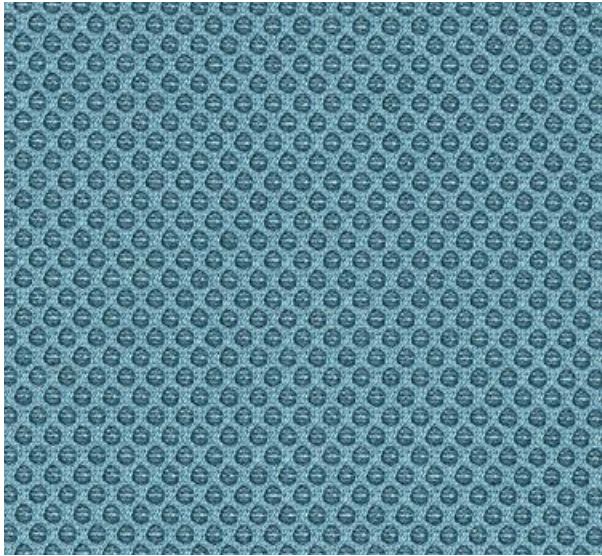
Materiaal: 99% polyester, 1% elasthan
Gewicht: 400 g/m²
Aantal toeren (EN ISO 12947-2, Martindale): 50.000
Pluizen (EN ISO 12945-2): 5
Wrijvingsechtheid nat/droog: (EN ISO 105-X12): 4/4
Lichtechtheid (EN ISO 105-B02): > 5
Beantwoordt aan de volgende **brandveiligheidsnormen***:
EN 1021, part 1 & 2 (BS5852 crib 5); UNI Class 1.IM
Milieucertificaten: Oekotex Standard 100

Materiale: 99% poliestere, 1% elastam
Peso: 400 g/m²
Resistenza all'usura (EN ISO 12947-2, Martindale): 50.000
Pilling (EN ISO 12945-2): 5
Resistenza allo sfregamento bagnato/asciutto (EN ISO 105-X12): 4/4
Solidità alla luce (EN ISO 105-B02): > 5
Rispetta le seguenti **norme anticombustione***:
EN 1021, part 1 & 2 (BS5852 crib 5); UNI Class 1.IM
Certificazioni ambientali: Oekotex Standard 100

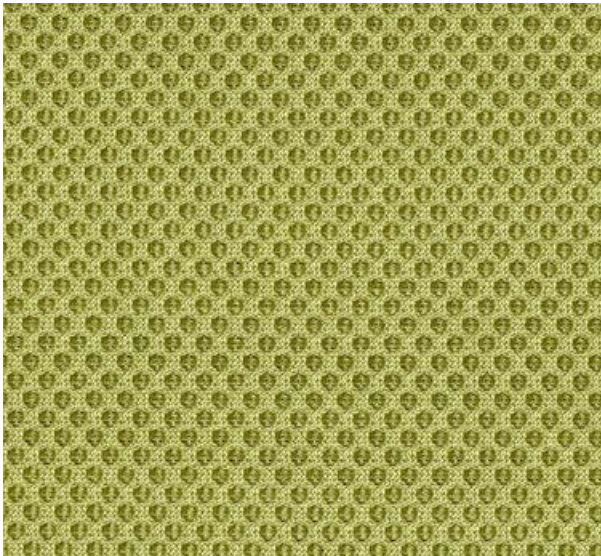
Material: 99% poliester, 1% elastano
Peso: 400 g/m²
Ciclos de frotamiento (EN ISO 12947-2, Martindale): 50.000
Pilling/frisado (EN ISO 12945-2): 5
Resistencia a la abrasión mojado/seco (EN ISO 105-X12): 4/4
Resistencia a la luz (EN ISO 105-B02): > 5
El material cumple con las **normas de resistencia al fuego***:
EN 1021, part 1 & 2 (BS5852 crib 5); UNI Class 1.IM
Certificado medioambiental: Oekotex Standard 100



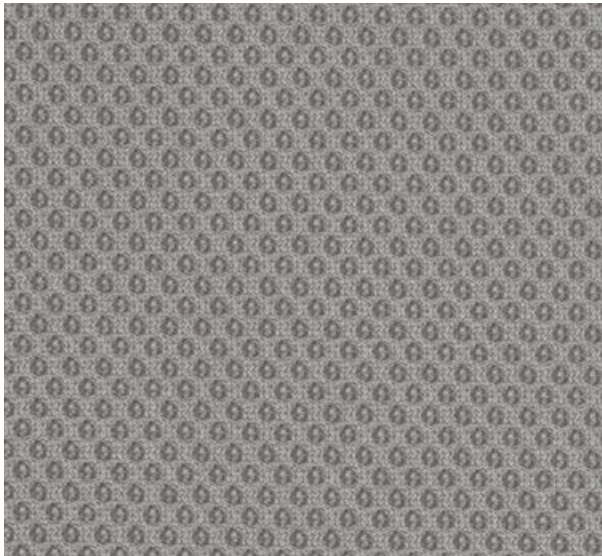
R64089



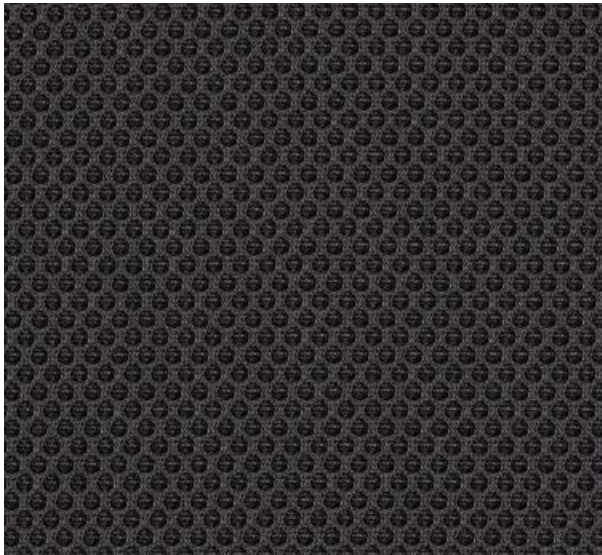
R66063



R68056



R60165



R60025

Material: 80 % Polyester, 20 % recycletes Polyester
Gewicht: 510 g/lfm
Scheuertouren: ≥ 70.000 Martindale
Pilling/Knötchenbildung (EN ISO 12945-2): 5
Reibechtheit nass/trocken (EN ISO 105-X12): 4-5/4-5
Lichtecktheit (EN ISO 105-B02): 5-7
Erfüllt folgende **Brandschutznormen*:**
EN 1021, part 1 & 2; UNI 9175 C-2 IM; CAL 117-2013
Umweltzertifikate: Oekotex Standard 100

Material: 80 % polyester, 20 % recycled polyester
Weight: 510 g/lin m
Abrasion resistance: ≥ 70.000 Martindal
Pilling (EN ISO 12945-2): 5
Fastness to abrasion wet/dry (EN ISO 105-X12): 4-5/4-5
Light fastness (EN ISO 105-B02): 5-7
Meets the following **Fire Resistance Standards*:**
EN 1021, part 1 & 2; UNI 9175 C-2 IM; CAL 117-2013
Environmental certificates: Oekotex Standard 100

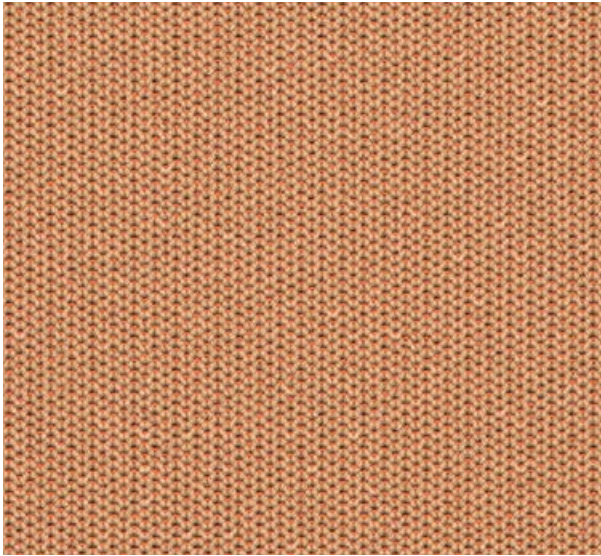
Composition : 80 % polyester, 20 % polyester recyclé
Poids : 510 g/ml
Nombre de tours d'abrasion: ≥ 70.000 Martindal
Boulochage (EN ISO 12945-2) : 5
Résistance à la friction à sec/humide : (EN ISO 105-X12) : 4-5/4-5
Tenue à la lumière (EN ISO 105-B02) : 5-7
Répond aux normes **anti-feu* :**
EN 1021, part 1 & 2; UNI 9175 C-2 IM; CAL 117-2013
Certificats écologiques : Oekotex Standard 100

Materiaal: 80 % polyester, 20 % gerecycled polyester
Gewicht: 510 g/str.m
Aantal toeren: ≥ 70.000 Martindal
Pluizen (EN ISO 12945-2): 5
Wrijvingsechtheid nat/droog: (EN ISO 105-X12): 4-5/4-5
Lichtecktheid (EN ISO 105-B02): 5-7
Beantwoordt aan de volgende **brandveiligheidsnormen*:**
EN 1021, part 1 & 2; UNI 9175 C-2 IM; CAL 117-2013
Milieucertificaten: Oekotex Standard 100

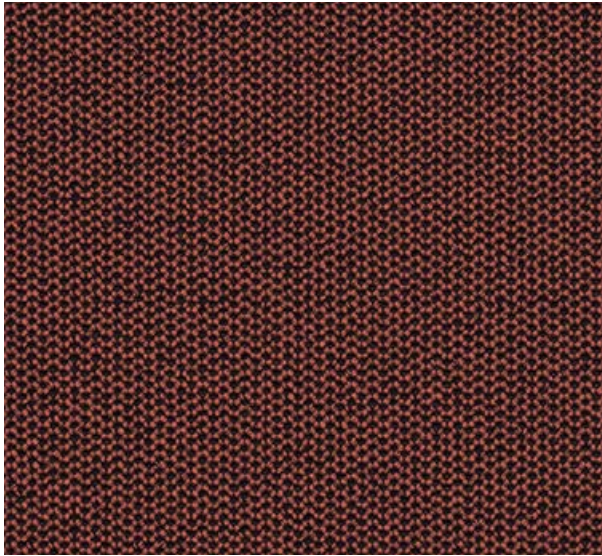
Materiale: 80 % poliestere, 20 % poliestere riciclato
Peso: 510 g/m
Resistenza all'usura: ≥ 70.000 Martindal
Pilling (EN ISO 12945-2): 5
Resistenza allo sfregamento bagnato/asciutto (EN ISO 105-X12): 4-5/4-5
Solidità alla luce (EN ISO 105-B02): 5-7
Rispetta le seguenti **norme anticombustione*:**
EN 1021, part 1 & 2; UNI 9175 C-2 IM; CAL 117-2013
Certificazioni ambientali: Oekotex Standard 100

Material: 80 % poliester, 20 % poliester reciclado
Peso: 510 g/m.l.
Ciclos de frotamiento: ≥ 70.000 Martindal
Pilling/frisado (EN ISO 12945-2): 5
Resistencia a la abrasión mojado/seco (EN ISO 105-X12): 4-5/4-5
Resistencia a la luz (EN ISO 105-B02): 5-7
El material cumple con las **normas de resistencia al fuego*:**
EN 1021, part 1 & 2; UNI 9175 C-2 IM; CAL 117-2013
Certificado medioambiental: Oekotex Standard 100

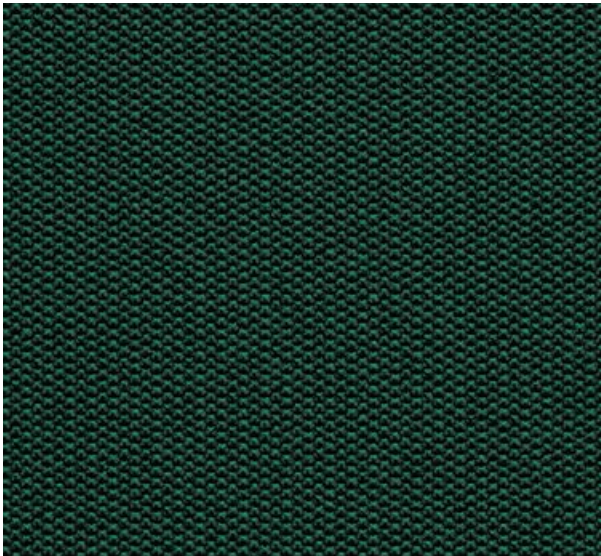
se:flair



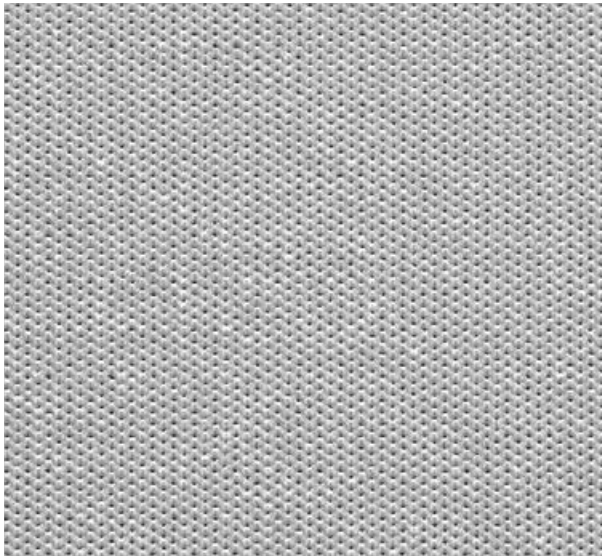
M7D



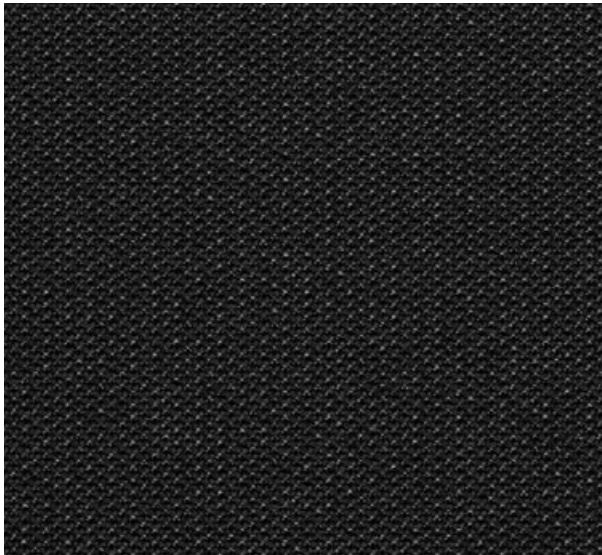
M7C



M7E



M7B



M7A

Material: 90% Polyester, 10 % Elastan
Gewicht: Sitz: 520 g/m²; Rückenlehne: 660 g/m²
Scheuertouren (EN ISO 12947-2, Martindale): 50.000
Reibechtheit nass/trocken (EN ISO 105-X12): 4/4
Lichtechtheit (EN ISO 105-B02): 5
Erfüllt folgende **Brandschutznormen***: EN 1021, part 1 & 2
Umweltzertifikate: Oekotex Standard 100

Material: 90% polyester, 10 % elastane
Weight: seat: 520 g/m²; backrest: 660 g/m²
Abrasion resistance (EN ISO 12947-2, Martindale): 50,000 cycles
Fastness to abrasion wet/dry (EN ISO 105-X12): 4/4
Light fastness (EN ISO 105-B02): 5
Meets the following **Fire Resistance Standards***: EN 1021, part 1 & 2
Environmental certificates: Oekotex Standard 100

Composition : 90 % polyester, 10 % élasthanne
Poids : siège: 520 g/m²; dossier: 660 g/m²
Nombre de tours d'abrasion (EN ISO 12947-2, Martindale) : 50.000
Résistance à la friction à sec/humide (EN ISO 105-X12) : 4/4
Tenue à la lumière (EN ISO 105-B02) : 5
Répond aux normes **anti-feu*** : EN 1021, part 1 & 2
Certificats écologiques : Oekotex Standard 100

Materiaal: 90 % polyester, 10 % elastaan
Gewicht: zitting: 520 g/m²; rugleuning: 660 g/m²
Aantal toeren (EN ISO 12947-2, Martindale): 50.000
Wrijvingsechtheid nat/droog: (EN ISO 105-X12): 4/4
Lichtechtheid (EN ISO 105-B02): 5
Beantwoordt aan de volgende **brandveiligheidsnormen***: EN 1021, part 1 & 2
Milieucertificaten: Oekotex Standard 100

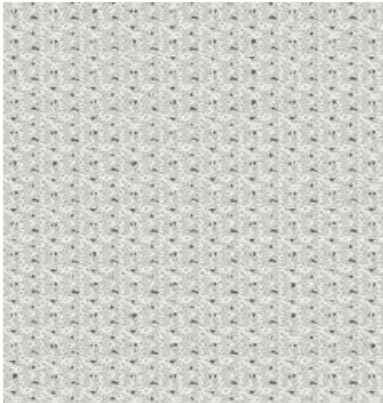
Materiale: 90 % poliestere, 10 % elastan
Peso: sedile: 520 g/m²; schienale: 660 g/m²
Resistenza all'usura (EN ISO 12947-2, Martindale): 50.000
Resistenza allo sfregamento bagnato/asciutto (EN ISO 105-X12): 4/4
Solidità alla luce (EN ISO 105-B02): 5
Rispetta le seguenti **norme anticombustione***: EN 1021, part 1 & 2
Certificazioni ambientali: Oekotex Standard 100

Material: 90% poliester, 10 % elastano
Peso: asiento: 520 g/m²; respaldo: 660 g/m²
Ciclos de frotamiento (EN ISO 12947-2, Martindale): 50.000
Resistencia a la abrasión mojado/seco (EN ISO 105-X12): 4/4
Resistencia a la luz (EN ISO 105-B02): 5
El material cumple con las **normas de resistencia al fuego***: EN 1021, part 1 & 2
Certificado medioambiental: Oekotex Standard 100

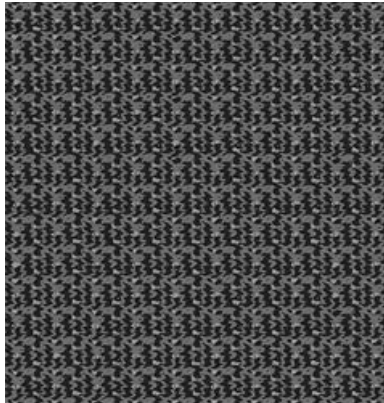
se:kit



M5D Front



M5E Front



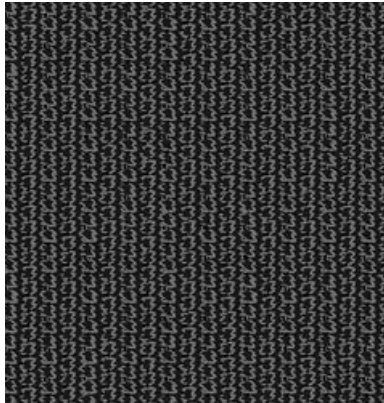
M5A Front



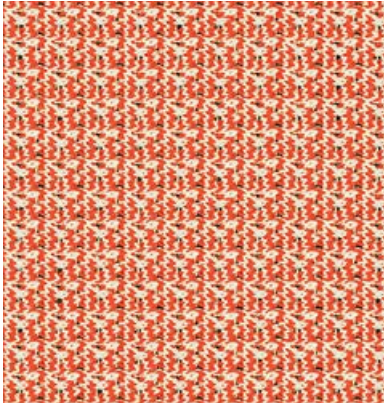
M5D Back



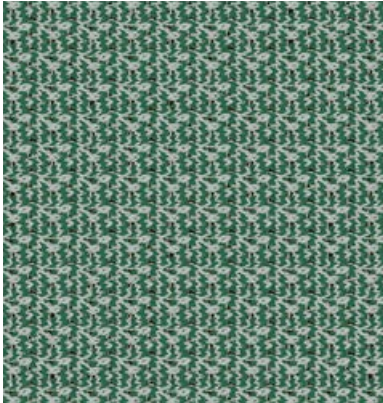
M5E Back



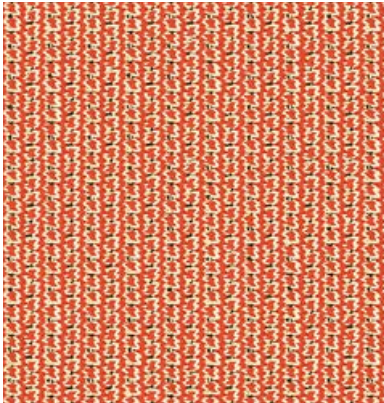
M5A Back



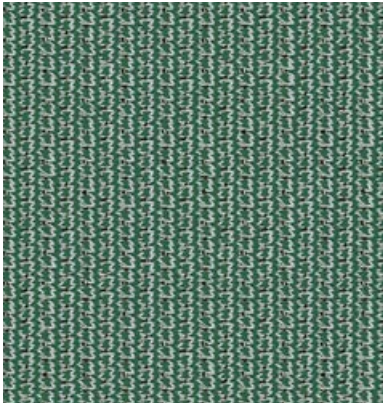
M5C Front



M5B Front



M5C Back



M5B Back

Material: 100 % Polyester
Gewicht: 660 g/m²
Scheuertouren (EN ISO 12947-2, Martindale): ≥ 50.000
Pilling/Knötchenbildung (EN ISO 12945-2): 5
Reibechtheit nass/trocken (EN ISO 105-X12): 4/4
Lichtechtheit (EN ISO 105-B02): 5
Erfüllt folgende **Brandschutznormen***:
EN 1021, part 1 & 2 (BS5852 crib 5); UNI Class 1.IM
Umweltzertifikate: Oekotex Standard 100

Material: 100 % polyester
Weight: 660 g/m²
Abrasion resistance (EN ISO 12947-2, Martindale): ≥ 50,000 cycles
Pilling (EN ISO 12945-2): 5
Fastness to abrasion wet/dry (EN ISO 105-X12): 4/4
Light fastness (EN ISO 105-B02): 5
Meets the following **Fire Resistance Standards***:
EN 1021, part 1 & 2 (BS5852 crib 5); UNI Class 1.IM
Environmental certificates: Oekotex Standard 100

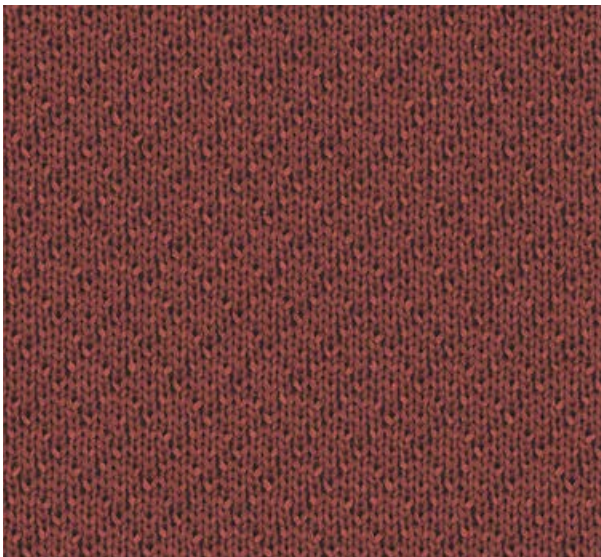
Composition : 100 % polyester
Poids : 660 g/m²
Nombre de tours d'abrasion (EN ISO 12947-2, Martindale) : ≥ 50.000
Boulochage (EN ISO 12945-2) : 5
Résistance à la friction à sec/humide (EN ISO 105-X12) : 4/4
Tenue à la lumière (EN ISO 105-B02) : 5
Répond aux normes **anti-feu*** : EN 1021, part 1 & 2,
(BS5852 crib 5); UNI Class 1.IM
Certificats écologiques : Oekotex Standard 100

Materiaal: 100 % polyester
Gewicht: 660 g/m²
Aantal toeren (EN ISO 12947-2, Martindale): ≥ 50.000
Pluizen (EN ISO 12945-2): 5
Wrijvingsechtheid nat/droog: (EN ISO 105-X12): 4/4
Lichtechtheid (EN ISO 105-B02): 5
Beantwoordt aan de volgende **brandveiligheidsnormen***:
EN 1021, part 1 & 2 (BS5852 crib 5); UNI Class 1.IM
Milieucertificaten: Oekotex Standard 100

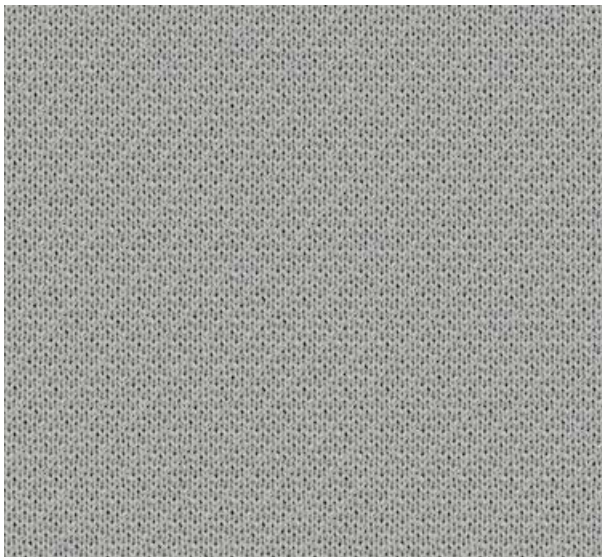
Materiale: 100 % poliestere
Peso: 660 g/m²
Resistenza all'usura (EN ISO 12947-2, Martindale): ≥ 50.000
Pilling (EN ISO 12945-2): 5
Resistenza allo sfregamento bagnato/asciutto (EN ISO 105-X12): 4/4
Solidità alla luce (EN ISO 105-B02): 5
Rispetta le seguenti **norme anticombustione***:
EN 1021, part 1 & 2 (BS5852 crib 5); UNI Class 1.IM
Certificazioni ambientali: Oekotex Standard 100

Material: 100 % poliester
Peso: 660 g/m²
Ciclos de frotamiento (EN ISO 12947-2, Martindale): ≥ 50.000
Pilling/frisado (EN ISO 12945-2): 5
Resistencia a la abrasión mojado/seco (EN ISO 105-X12): 4/4
Resistencia a la luz (EN ISO 105-B02): 5
El material cumple con las **normas de resistencia al fuego***:
EN 1021, part 1 & 2 (BS5852 crib 5); UNI Class 1.IM
Certificado medioambiental: Oekotex Standard 100

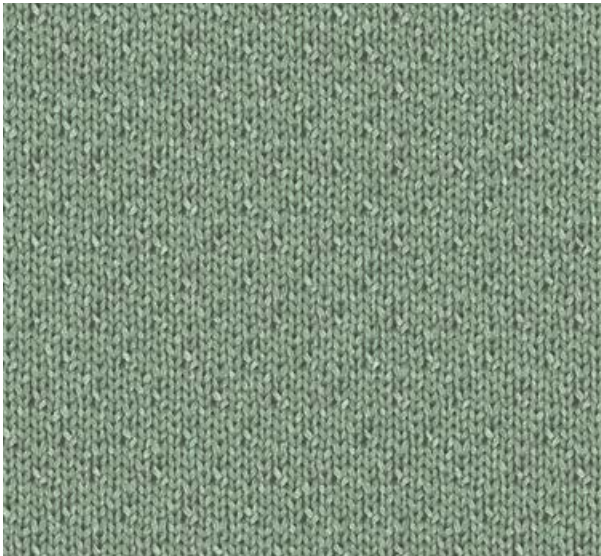
se:air



M2C



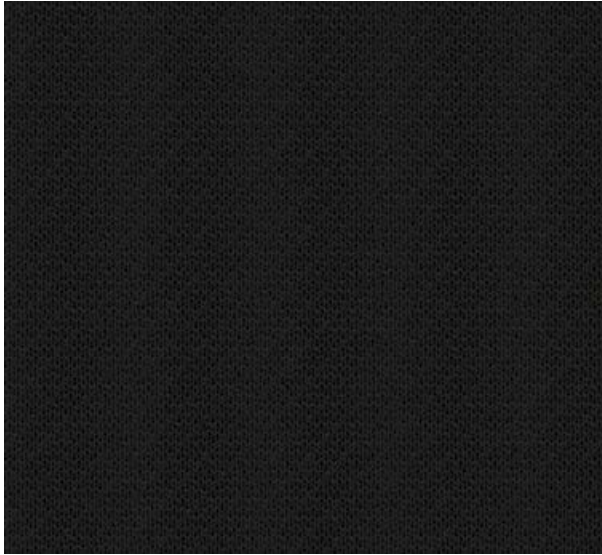
M2B



M2D



M2E



M2A

Material: 100 % Polyester
Gewicht: Sitz 480 g/m²; Rücken 420 g/m²
Scheuertouren (EN ISO 12947-2, Martindale): ≥ 50.000
Pilling/Knötchenbildung (EN ISO 12945-2): 5
Reibechtheit nass/trocken (EN ISO 105-X12): 4/4
Lichtechtheit (EN ISO 105-B02): 5
Erfüllt folgende **Brandschutznormen***:
EN 1021, part 1 & 2 (BS5852 crib 5); UNI Class 1.IM
Umweltzertifikate: Oekotex Standard 100

Material: 100 % polyester
Weight: seat 480 g/m²; backrest 420 g/m²
Abrasion resistance (EN ISO 12947-2, Martindale): ≥ 50,000 cycles
Pilling (EN ISO 12945-2): 5
Fastness to abrasion wet/dry (EN ISO 105-X12): 4/4
Light fastness (EN ISO 105-B02): 5
Meets the following **Fire Resistance Standards***:
EN 1021, part 1 & 2 (BS5852 crib 5); UNI Class 1.IM
Environmental certificates: Oekotex Standard 100

Composition : 100 % polyester
Poids : siège 480 g/m²; dossier 420 g/m²
Nombre de tours d'abrasion (EN ISO 12947-2, Martindale) : ≥ 50.000
Boulochage (EN ISO 12945-2) : 5
Résistance à la friction à sec/humide (EN ISO 105-X12) : 4/4
Tenue à la lumière (EN ISO 105-B02) : 5
Répond aux normes **anti-feu*** : EN 1021, part 1 & 2
(BS5852 crib 5); UNI Class 1.IM
Certificats écologiques : Oekotex Standard 100

Materiaal: 100 % polyester
Gewicht: zitting 480 g/m²; rugleuning 420 g/m²
Aantal toeren (EN ISO 12947-2, Martindale): ≥ 50.000
Pluizen (EN ISO 12945-2): 5
Wrijvingsechtheid nat/droog: (EN ISO 105-X12): 4/4
Lichtechtheid (EN ISO 105-B02): 5
Beantwoordt aan de volgende **brandveiligheidsnormen***:
EN 1021, part 1 & 2 (BS5852 crib 5); UNI Class 1.IM
Milieucertificaten: Oekotex Standard 100

Materiale: 100 % poliestere, **Peso:** sedile 480 g/m²; schienale 420 g/m²
Resistenza all'usura (EN ISO 12947-2, Martindale): ≥ 50.000
Pilling (EN ISO 12945-2): 5
Resistenza allo sfregamento bagnato/asciutto (EN ISO 105-X12): 4/4
Solidità alla luce (EN ISO 105-B02): 5
Rispetta le seguenti **norme anticombustione***:
EN 1021, part 1 & 2 (BS5852 crib 5); UNI Class 1.IM
Certificazioni ambientali: Oekotex Standard 100

Material: 100 % poliester
Peso: asiento 480 g/m²; respaldo 420 g/m²
Ciclos de frotamiento (EN ISO 12947-2, Martindale): ≥ 50.000
Pilling/frisado (EN ISO 12945-2): 5
Resistencia a la abrasión mojado/seco (EN ISO 105-X12): 4/4
Resistencia a la luz (EN ISO 105-B02): 5
El material cumple con las **normas de resistencia al fuego***:
EN 1021, part 1 & 2 (BS5852 crib 5); UNI Class 1.IM
Certificado medioambiental: Oekotex Standard 100

sedus